

„OLMEDICA” w Olecku  
Spółka z ograniczoną odpowiedzialnością  
19-400 Olecko, ul. Goldapska 1  
NIP 847-14-88-956 REGON 519558690  
tel. (0-87) 520 22 95-96, 520 25 42

Starostwo Powiatowe  
w Olecku  
08 KWI, 2010  
WPŁYNEŁO  
L.dz 3153.podpis.....

*Z-α Powiatu*  
9.04.2010 *A.*

## „OLMEDICA” w Olecku

Spółka z ograniczoną odpowiedzialnością

ul. Goldapska 1, 19-400 Olecko

Sprawozdanie finansowe za okres

01.01.2009 – 31.12.2009

*Z-α Powiatu zaprosił się, przyjęty w/w  
sprawozdanie i koszty pod obecny Komisji  
Skontrol. Rady Powiatu*  
14.04.2010 *A.*

## SPIS TREŚCI

- I. SPRAWOZDANIE ZARZĄDU Z DZIAŁALNOŚCI JEDNOSTKI
- II. RACHUNEK ZYSKÓW I STRAT
- III. BILANS
- IV. INFORMACJA DODATKOWA (DODATKOWE INFORMACJE I OBJAŚNIENIA)

# I. SPRAWOZDANIE ZARZĄDU Z DZIAŁALNOŚCI JEDNOSTKI ZA ROK 2009

## *Sprawozdanie Zarządu z działalności OLMEDICA Sp. z o.o. za okres od Istycznia 2009 r. do 31 grudnia 2009 r.*

Spółka „Olmedica” utworzona została na podstawie Uchwały nr VII/48/03 Rady Powiatu w Olecku z dnia 24 kwietnia 2003 na mocy następujących aktów prawnych:

- Ustawy z 20 grudnia 1996 roku o Gospodarce Komunalnej ( Dz. U. z 1997r., Nr 9, poz 43 z późn. zm.);
- Ustawy z 5 czerwca 1998 o samorządzie powiatowym (Dz. U. Z 2001 r. Nr 142, poz. 1592 z późn. zm.)
- kodeksu spółek handlowych

W dniu 16 maja 2003 roku podpisano umowę spółki w formie aktu notarialnego- Repertorium A Nr 2149/2003.

Spółka została zarejestrowana w Sądzie Rejonowym w Olsztynie VIII Wydział Gospodarczy KRS pod numerem KRS 0000164875 w dniu 17.06.2003 r

**Kapitał zakładowy** Spółki wynosił w dniu utworzenia 50 000 złotych i dzielił się na 10 równych i niepodzielnych udziałów o wartości nominalnej 5 000 złotych każdy.

**Struktura nominalna i procentowa kapitału Olmedica w Olecku sp. z o.o. do końca 2009 r.**

	Kapitał ogółem	właściciel
Stan początkowy	50.000 zł – 100%	Powiat olecki- 100%
01.06.2004	540.000 zł-100%	Powiat olecki-100%
25.03.2005	4.090.000 zł- 100%	Powiat olecki -100%
25.01.2006	4.179.000 zł- 100%	Powiat olecki – 100%

Kapitał zakładowy spółki został wniesiony jedynego wspólnika – powiat olecki i wynosi 4.179.000 zł i dzieli się na 4.179 równych i niepodzielnych udziałów o wartości nominalnej po 1.000 zł każdy.

**Zarząd** spółki w 2009 roku zgodnie z § 20 umowy spółki był jednoosobowy. Funkcję Prezesa Zarządu pełniła - Katarzyna Mróz.

Prowadzenie ksiąg rachunkowych spółki powierzono z dniem 16 lipca 2003 roku Jolancie Kochanowskiej – Zalewskiej.

W okresie całego roku 2009 „OLMEDICA” w Olecku spółka z o.o. realizowała swoje zadania wynikające ze statutu i zgodnie z wymogami postawionymi przez Narodowy Fundusz Zdrowia

#### **Działalność Spółki obejmuje m.in.**

- szpitalnictwo,
- działalność pogotowia ratunkowego,
- pozostała działalność związana z ochroną zdrowia ludzkiego gdzie indziej nie sklasyfikowana,
- pozaszkolne formy kształcenia gdzie indziej nie sklasyfikowane,
- prace badawczo-rozwojowe w dziedzinie nauk medycznych i farmacji,
- wynajem pozostałych środków transportu lądowego,
- wynajem nieruchomości na własny rachunek,
- pozostałe miejsca krótkotrwałego zakwaterowania gdzie indziej nie sklasyfikowane,
- stołówki,
- sprzedaż detaliczna wyrobów farmaceutycznych
- sprzedaż detaliczna artykułów medycznych i ortopedycznych,
- magazynowanie i przechowywanie towarów w pozostałych składowiskach,
- zarządzanie nieruchomościami niemieszkalnymi.

**W celu prowadzenia działalności Spółka dysponuje następującym majątkiem trwałym w postaci:**

#### **I. nieruchomości**

1. wydzierżawione na podstawie Uchwały Zarządu Powiatu w Olecku z dnia 14 grudnia 2009 roku w tym: budynek główny szpitala, budynek administracji, (miesięczna odpłatność **4 760,00 zł netto** + podatek VAT 22 %);
2. - w celu świadczenia usług z zakresu leczenia gruźlicy i chorób płuc, wydzierżawiono na podstawie Uchwały nr 177/09 Zarządu Powiatu w Olecku części budynku szpitala (miesięczna odpłatność **250,00 zł netto** + podatek VAT 22%).
3. przeprowadzono modernizację budynku po byłym TR, zaadaptowano ten budynek na aptekę otwartą „Pod lipami”. Apteka została uruchomiona z dniem 07.11.2009 r.. Koszt remontu **48 427,05 zł**.
4. współdziałal w remoncie pomieszczeń w starej części szpitala na poradnię gruźlicy –wartość remontu - **45.726,01 zł**

**II. rzeczowego majątku trwałego ruchomego o wartości bilansowej na dzień 31.12.2009 -4 921 757,51 zł (netto) , który powiększył się w trakcie 2009 roku między innymi :**

1. ze zbiórki organizowanej przez Caritas Diecezji Ełckiej – Wózek do przewożenia chorych o wartości 3 100,00 zł, Holcard CR-07 rejestrator holtera ciśnienia z oprogramowaniem –o wartości 4 000,00 zł, **na łączną wartość- 7 100,00 zł.**
2. Fundacja „Zdrowe Olecko” – przenośnik taśmowo-rolkowy Pabis wartość darowizny-1 241,20 zł), monitor pacjenta MEC wartość darowizny – 6 900,00 zł), **na ogólną wartość 8 141,20 zł**

3. Fundacja Wielkiej Orkiestry Świątecznej Pomocy – pompy strzykawkowe ( 2 szt.) wartość - 7.918,00 zł ) , terminal do przesyłania danych na wartość 1.700,68 zł, urządzenie do screeningowego badania słuchu OTO READ na wartość 9.634,37 zł - **na łączną wartość 19 253,05 zł**
4. Refundacja 1 stanowiska pracy ze środków PFRON- **na łączną kwotę 22 988,48 zł**( zakupiono zmywarkę ABILA –wartość 14 772,98 ( środki PFRON 11 779,73 ), wózek do transportu żywności – wartość 14 945,00 zł ( środki PFRON- 11.208,75 zł ).
5. Zakup sprzętu w ramach projektu „Doposażenie Szpitala w Olecku w sprzęt i aparaturę medyczną”, przez Powiat olecki, wartość sprzętu 1 563 246,34 zł.(stanowią one wyposażenie bloku operacyjnego, laboratorium, mikrobiologii, pracowni Holtera, pracowni USG).
6. Zakup sprzętu medycznego ze środków własnych – lampa do fototerapii -6.955,00; kapnometr z alarmem- 4.630,21; videokolonoskop – 116.951,00; zgrzewarka rotacyjna -6.491,62 ;wentylator - 5.246,00 ; monitoring – 13.394,00 ; **ogólna kwota - 153 667,83 zł .**

**W 2009 roku Spółka podpisała umowy z NFZ i świadczyła usługi w zakresie:**

rodzaj świadczeń	wartość umowy
lecznictwo szpitalne	<b>10 950 152,00</b>
ambulatoryjna opieka specjalistyczna	<b>1 207 151,00</b>
rehabilitacja lecznicza	<b>157 978,80</b>
ratownictwo medyczne	<b>2 478 350,00</b>
nocna i świąteczna opieka lekarska POZ	<b>573 699,28</b>
świadczenia specjalistyczne kosztochłonne	<b>59 688,00</b>
	<b>15 427 019,08</b>

**Wykonanie umów z NFZ w 2009 roku**

W załączonych tabelach przedstawiono rozliczenie wszystkich umów realizowanych w 2009 roku. (załącznik nr 1 ).

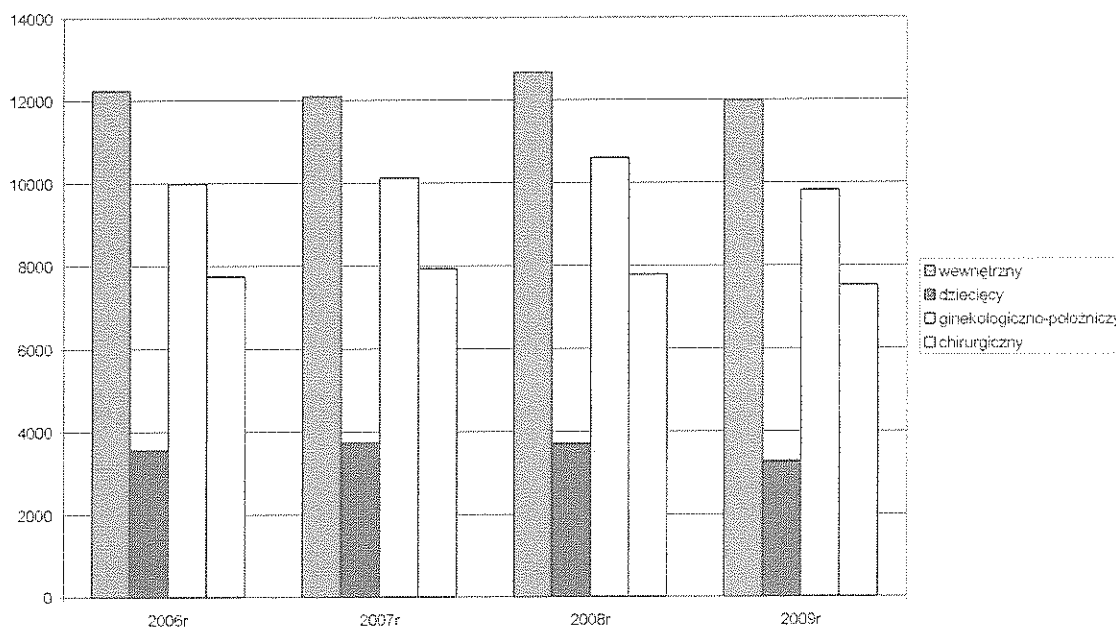
rodzaj umowy	wartość faktycznego wykonania	wartość opłacona	pozostało do zapłaty
lecznictwo szpitalne	11 883 503,00	10 950 050,00	933 351,00
ambulatoryjne świadczenia specjalistyczne	1 278 476,13	1 207 151,00	71 325,17
rehabilitacja lecznicza	234 040,80	157 968,30	76 062,00
świadczenia kosztochłonne	72 180,00	59 589,00	12 591,00
nocna i świąteczna opieka zdrowotna (POZ)	573 699,28	573 699,28	0,00
ratownictwo medyczne	2 478 350,00	2 478 350,00	0,00
<b>ogółem</b>	<b>16 520 155,14</b>	<b>15 430 671,08</b>	<b>1 093 329,17</b>

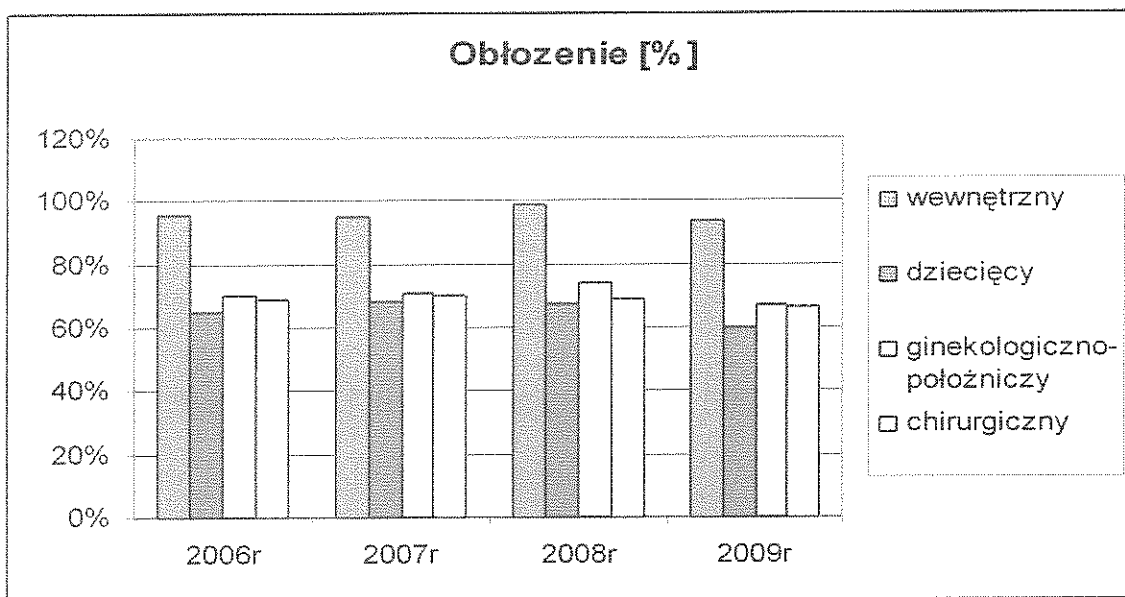
W 2009 roku w oddziałach szpitalnych hospitalizowano łącznie 6 832 pacjentów, w 10 poradniach specjalistycznych udzielono łącznie 32 573 porad. Zespoły ratunkowe interweniowały w 2 725 przypadkach. W ambulatorium podstawowej opieki zdrowotnej udzielono 6 686 porad i 10130 zabiegów pielęgniarstwa. Lekarz podstawowej opieki zdrowotnej udzielił pomocy w domu pacjenta w 467 przypadkach. Karetka transportowa w ramach podstawowej opieki zdrowotnej wykonała 189 zleceń na przewozy pacjentów niezdolnych do transportu środkami komunikacji publicznej, a wymagających dalszego leczenia poza powiatem.

liczba pacjentów hospitalizowanych w oddziałach szpitalnych w latach:

oddział	hospitalizowani				osobodni				% obłożenia			
	2006r	2007r	2008r	2009r	2006r	2007r	2008r	2009r	2006r	2007r	2008r	2009r
wewnętrzny	1825	1830	1937	1828	12256	12106	12681	12007	96%	95%	99,1%	94,0%
dziecięcy	820	771	817	662	3574	3743	3728	3292	65%	68%	67,9%	60,1%
ginekologiczno-położniczy	2496	2744	2845	2821	10003	10139	10613	9827	70%	71%	74,2%	67,2%
chirurgiczny	1455	1669	1643	1521	7754	7942	7797	7541	69%	70%	68,7%	66,1%
Razem:	6596	7014	7242	6832	33587	33930	34819	32667	77%	77%	79,3%	74,6%

liczba osobodni





Analizując liczbę hospitalizowanych pacjentów w oddziałach szpitalnych, zauważa się spadek hospitalizacji. W 2009 roku hospitalizowano o 410 pacjentów mniej niż w 2008 roku. Procent obłożenia oddziałów w 2009 roku był mniejszy o 4,7% w porównaniu do roku 2008. Wynikało to z konieczności zatrzymania generowania usług nadlimitowych, których wartość na koniec półrocza wyniosła w szpitalu 1 168 971,00 zł.

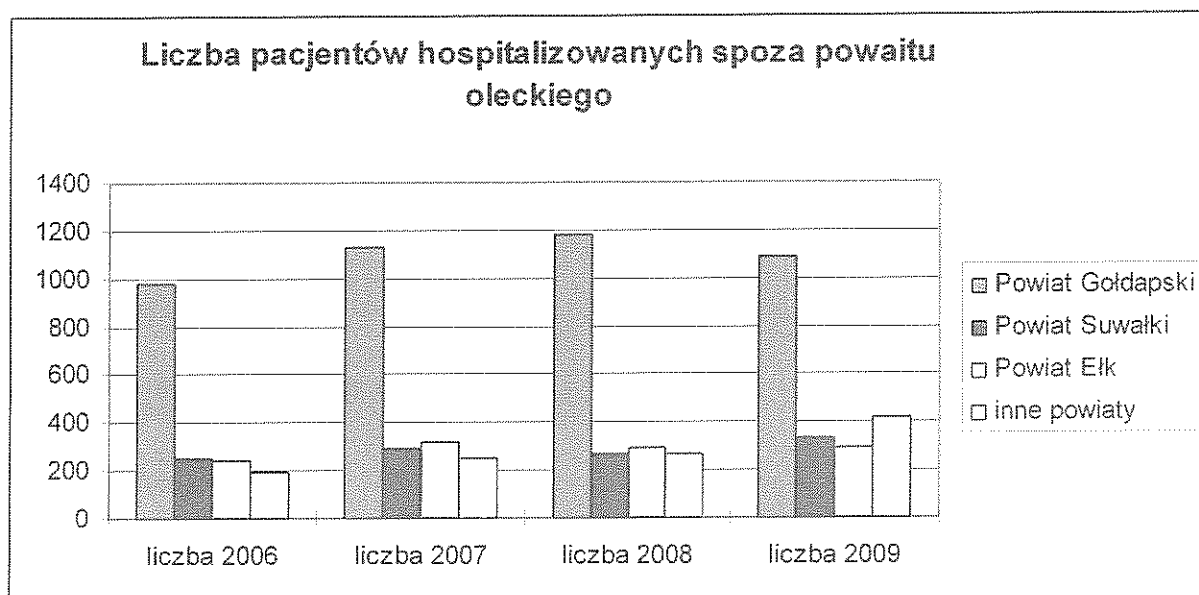
Pacjenci niewymagający leczenia z przyczyn nagłych (stan bezpośredniego zagrożenia życia lub zdrowia), zapisywani są w kolejki oczekujących.

Kolejki oczekujących wg stanu na 31.12.2009 roku, pacjentki na zabiegi ginekologiczne zapisywane są na luty, na zabiegi oczekuje 21 pacjentek. Na zabiegi chirurgiczne oczekuje 19 osób. Pacjenci zapisywani są na luty. Na przyjęcie do oddziału wewnętrznego oczekuje się około 7 dni, przyjęcia do oddziału dziecięcego odbywały się na bieżąco.

### Struktura pacjentów hospitalizowanych w naszej jednostce spoza powiatu oleckiego

Struktura pacjentów spoza powiatu w latach:

wg powiatów	2006		2007		2008		2009	
	liczba	%	liczba	%	liczba	%	liczba	%
Powiat Olecki	4874	74,50%	5022	71,60%	5236	72,3 %	4701	69%
Powiaty inne w tym:	1669	25,50%	1992	28,40%	2006	27,7 %	2131	31%
Powiat Goldapski	983	15,02%	1135	16,18%	1178	16,3 %	1089	16%
Powiat Suwałki	253	3,87%	291	4,15%	270	3,70 %	332	5%
Powiat Elk	239	3,65%	317	4,52%	292	4,00 %	291	4%
inne powiaty	194	2,96%	249	3,55%	272	3,70 %	419	6%
<b>Ogółem:</b>	<b>6543</b>		<b>7014</b>		<b>7242</b>		<b>6832</b>	



W strukturze przyjętych pacjentów w latach 2006 – 2009 zauważa się, że % pacjentów z innych powiatów stale rośnie, a w roku 2009 pacjenci z innych powiatów stanowili 31% wszystkich hospitalizowanych pacjentów.

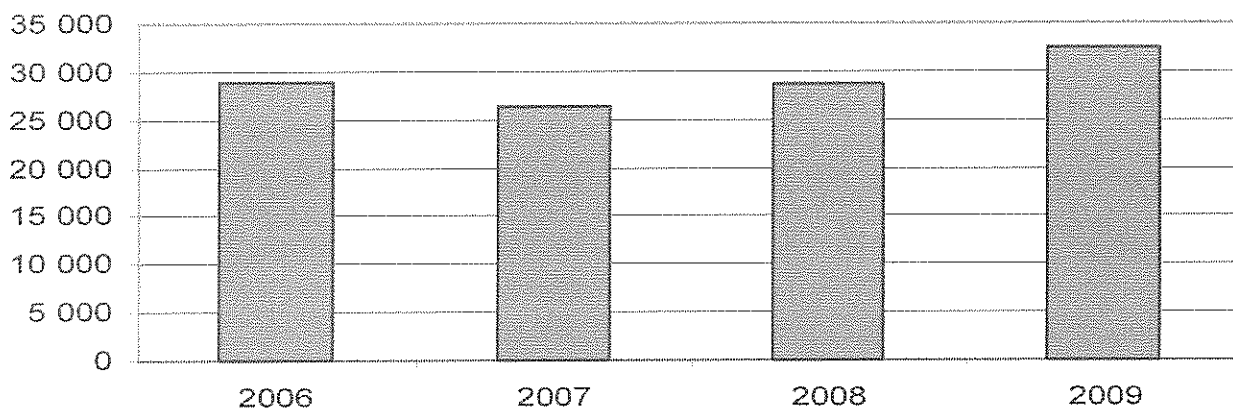
#### Liczba udzielonych porad w poradniach specjalistycznych w latach 2006- 2009

##### liczba udzielonych porad w poradniach specjalistycznych w latach

poradnie specjalistyczne	2006	2007	2008	2009
poradnia chirurgiczna	9335	8591	7 521	9 249
poradnia alergologiczna dla dzieci	1757	1833	1 709	1 617
poradnia endokrynologiczna	2914	3007	3 699	4 201
poradnia gruźlicy i chorób płuc	1335	1155	1 186	1 244
poradnia kardiologiczna	1742	1447	1 737	1 677
poradnia ginekologiczno-położnicza	7078	5792	6 716	6 939
poradnia rehabilitacyjna	1220	5792	1 282	1 152
poradnia urazowo- ortopedyczna	2776	2785	4 104	4 484
poradnia onkologiczna	749	720	729	897
poradnia urologiczna				1 113
<b>Razem</b>	<b>28 906</b>	<b>26 405</b>	<b>28 688</b>	<b>32 573</b>



### Liczba udzielonych porad w poradniach specjalistycznych w latach 2006-2009

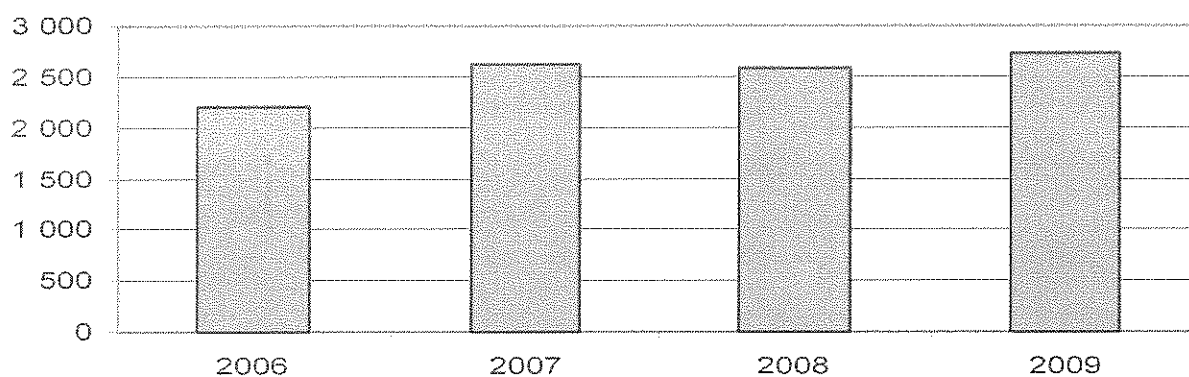


Liczba udzielonych porad specjalistycznych wzrosła w stosunku do roku poprzedniego (2008) o 3885 porad.

### Liczba wyjazdów zespołów ratownictwa medycznego w latach

rodzaj zespołu	2006		2007		2008		2009	
	liczba wyjazdów	liczba przewozów	liczba wyjazdów	liczba przewozów	liczba wyjazdów	liczba przewozów	liczba wyjazdów	liczba przewozów
karetka "S"	1660	158	1557	95	1665	76	1 772	16
karetka "P"	549	756	1062	221	917	60	953	3
razem	2 209	914	2 619	316	2 582	136	2 725	19

### Liczba wyjazdów zespołów ratownictwa medycznego w latach 2006-2009



Analizując liczbę wyjazdów zespołów ratownictwa medycznego („P” i „S”) zauważamy, że liczba interwencji w 2009 roku wzrosła o 143 w stosunku do roku 2008

## Najważniejsze wydarzenia w 2009 roku

W okresie sprawozdawczym miejsce miały następujące wydarzenia

12.01.2009 r. Przedłużenie terminu ważności posiadanego certyfikatu Systemu Zarządzania Jakością ISO 9001:2000 w zakresie świadczonych usług medycznych – leczenie szpitalne, diagnostyki laboratoryjnej, ambulatoryjnego leczenia specjalistycznego, pomocy doraźnej i ratownictwa medycznego oraz podstawowej opieki zdrowotnej. Certyfikat przyznała jednostka Akredytacyjna DET NORSKE VERITAS CERTYFIKATION OY/ AB FINLAND z okresem ważności do 31.12.2011 roku

24.01.2009r Zespół ratownictwa medycznego w składzie: Anita Sobotko – lekarz, Dorota Piekutowska – specjalistka pielęgniarstwa ratunkowego – Dorota Piekutowska , ratownicy Marta Gorlo i Michał Jankowski zajął II miejsce w IV Międzynarodowych Zimowych Mistrzostwach Ratownictwa Medycznego w Szczyrku i otrzymał puchar Starosty Bielskiego. Wyjazd na mistrzostwa dofinansował Burmistrz Olecka i Starosta Powiatu.

28.01.2009 Kwartalnik NTM przedstawił listę placówek medycznych, które przeprowadzają operacje z użyciem taśm na nietrzymanie moczu na terenie województwa warmińsko-mazurskiego. Centrum Medyczne ZOZ w Olecku – Oddział ginekologiczny zajął V miejsce w wykonywaniu tych procedur.

30.03.2009 Centrum Medyczne gościło Prezesa Rady Ministrów – Donalda Tuska oraz Minister Zdrowia Ewę Kopacz, Sekretarza Stanu Ministerstwa Zdrowia– Jakuba Szulca. Goście wizytowali oddziały szpitalne , centralną sterylizatornię , laboratorium oraz nowo oddany blok operacyjny. Podczas I regionalnej konferencji „ratujmy polskie szpitale” placówka nasza stawiana była jako wzór do naśladowania. W konferencji brali udział przedstawiciele samorządów, dyrektorzy szpitali, dyrektorzy oddziałów NFZ z województw: warmińsko- mazurskiego, podlaskiego, kujawsko-pomorskiego oraz pomorskiego.

29.10.2009 Została podpisana umowa na dofinansowanie w ramach działania 7.2. pomiędzy Województwem Warmińsko-Mazurskim reprezentowanym przez Wicemarszałka Województwa na dofinansowanie projektu „Ułatwienie dostępu do usług teleinformatycznych przez ucyfrowienie aparatury obrazowej w szpitalu w Olecku”, wartość projektu 691.748,00 zł (dofinansowanie 587.985,80 zł, wkład własny 103.762,20 zł).

07.11.2009 roku została oddana do użytkowania apteka otwarta „Pod lipami”, powstała na bazie budynku po byłym TR, zmodernizowana i dostosowana według wymogów sanitarnych.

28.12.2009 roku zostały przekazane nowe pomieszczenia w części budynku szpitala na działalność Poradni Chorób Płuc i Gruźlicy .

08 .01.2010 roku została podpisana umowa użyczenia na bezpłatne używanie samochodu specjalnego sanitarnego przez zespoły ratownictwa medycznego zakupionego ze środków Wojewody - 218 000,00 zł oraz 36 452,17 .zł środków Powiatu.(wartość ambulansu 254 452,17 zł),

22.03.2010 roku została podpisana umowa na dofinansowanie „Zakup ambulansu wraz z wyposażeniem dla Podstawowego Zespołu Ratownictwa Medycznego w powiecie oleckim przez „Olmedica” w Olecku, w ramach działania 12.1-rozwoj systemu ratownictwa medycznego. Całkowita wartość projektu 379 702,23 zł, wkład własny 55.674,34 zł; dofinansowanie projektu 315.487,89 zł.

## *Sprawozdanie z sytuacji finansowej zakładu –stan na koniec 2009 roku*

<b>I. Przychody ze sprzedaży</b>	<b>16.224.099,27</b>
1. ze sprzedaży usług medycznych	15 896 783,01
2. ze sprzedaży pozostałych usług	262 140,39
3. ze sprzedaży towarów i materiałów	65 175,87
<b>II. Koszty działalności operacyjnej</b>	<b>16.802.308,27</b>
<b>1. zużycie materiałów i energii</b>	<b>2 801 601,21</b>
W tym: leki, krew ,tlen	842.011,02
mater.jed.użytku	558.808,64
mater.diagnost., odczynniki	437.435,63
opał	174.358,58
paliwo	87.734,50
energia, woda, gaz	333.809,55
<b>2. usługi obce</b>	<b>5. 848.062,54</b>
W tym: kontrakty medyczne	1.825.853,29
dżżury medyczne	2.000.350,66
konsultacje, diagnostyka	414.433,63
pranie	131.876,97
żywienie	305.299,60
remontowe	194.540,34
czynsze i dzierżawy	142.644,62
utylicacja odpadów med.	50.569,25
sprząatanie	518.031,26
informatyczne ,prawne	119.243,25
<b>3. podatki i opłaty</b>	<b>237.639,61</b>
W tym : podatek od nieruchomości	65.720,00
Składki PFRON	3.677,00
VAT nie podlegający odliczeniu	149.297,72
<b>4. wynagrodzenia</b>	<b>5.920.669,45</b>
<b>5. świadczenia na rzecz pracowników</b>	<b>1.177.196,03</b>
<b>6. reklama, delegacje ,ubezpieczenia</b>	<b>137.275,44</b>
<b>7. amortyzacja</b>	<b>648.937,35</b>
<b>8. wartość sprzedanych materiałów i towarów w cenie zakupu</b>	<b>50.906,64</b>
<b>III. Pozostałe przychody operacyjne</b>	<b>587.261,04</b>
W skład tej kwoty wchodzi między innymi:	
- odpisy z przychodów przyszłych okresów dokonywane równolegle do amortyzacji środków trwałych sfinansowanych ze Środków PFRON ZPORR i dotacją	313.190,03
- darowizny	12.229,89
- refundacja rezydentów	82.550,50
- refundacja wynagrodzeń z PUP	6.530,00
- refundacja wynagrodzeń z PFRON	97.329,68

- leki z darów	30.867,85
- pozostałe przychody operacyjne (zasądzone kary, odszkodowania)	30.957,26
- refundacje leków z NFZ	13.557,60

**IV. Pozostałe koszty operacyjne** **2.332,20**

**V. Przychody finansowe** **6.746,90**

**VI. Koszty finansowe** **40.227,24**

W tym: odsetki od zaciągniętego kredytu 32.412,49

Wynik finansowy brutto wynosi 38.568,12

Wynik finansowy netto-zysk 38.568,12

Zakład zakończył działalność zyskiem netto w wysokości 38.568,12

Zarząd Spółki wnioskuje o podział zysku : 100 % na kapitał zapasowy

NALEŻNOŚCI NA KONIEC 31.12.2009 ROKU - 1.495.135,37 ZŁ

ZOBOWIĄZANIA NA KONIEC 31.12.2009 R. - 1.366.802,89 ZŁ

ŁÓWNY KSIĘGOWY  
"OLMEDICA" w Olecku Sp. z o.o.  
mgr inż. Jolanta Kochanowska-Zalewska

PREZES ZARZĄDU  
"OLMEDICA" w Olecku Sp. z ograniczoną odpowiedzialnością

mgr Katarzyna Mróz

deligent nr 1  
do sprawozdanie ze 2008r

ROZLICZENIE UMÓW Z NFZ 2009 ROK

oddział	limit z umowy- punkty	wartość umowy	faktyczne wykonanie- punkty	wartość faktycznego wykonania	rachunek - punkty	wartość rachunków	ponadlimit - punkty	wartość ponadlimitu
wewnętrzny	53652	2 736 252,00	64954	3 312 654,00	53652	2 736 252,00	11302	576 402,00
dzieciocy	19115	974 865,00	20995	1 070 745,00	19113	974 763,00	1880	95 880,00
ginekologiczno- położniczy- hospitalizacja	30732	1 567 332,00	33514	1 709 214,00	30732	1 567 332,00	2782	141 882,00
ginekologiczno- położniczy- N01, N10	34430	1 755 930,00	34430	1 755 930,00	34430	1 755 930,00	0	0,00
neonatalogia hospitalizacja	12	612,00	48	2 448,00	12	612,00	36	1 836,00
neonatalogia N20, N23, N24	12831	654 381,00	12831	654 381,00	12831	654 381,00	0	0,00
chirurgiczny	55685	2 839 935,00	57986	2 957 286,00	55685	2 839 935,00	2301	117 351,00
ambulatorium izba przyjęć	365	420 845,00	365	420 845,00	365	420 845,00	0	0,00
<b>razem</b>		<b>10 950 152,00</b>		<b>11 883 503,00</b>		<b>10 950 050,00</b>		<b>933 351,00</b>

poradnia rehabilitacyjna	limit z umowy- punkty	wartość umowy	faktyczne wykonanie- punkty	wartość faktycznego wykonania	rachunek - punkty	wartość rachunków	ponadlimit - punkty	wartość ponadlimitu
poradnia rehabilitacyjna	20184	21 193,20	29952	31 449,60	20176	21 184,80	9768	10 256,40
pracownia rehabilitacyjna	130272	136 785,60	192944	202 591,20	130270	136 783,50	62672	65 805,60
<b>razem</b>		<b>157 978,80</b>		<b>234 040,80</b>		<b>157 968,30</b>		<b>76 062,00</b>

KLINIKUM MEDYCZNE - ZAKŁAD OPIEKI  
SZPITALNEJ w Olecku "OLMEDICA" w Olecku  
Sp. z o.o.  
15-100 Olecko, ul. Gołdapska 1  
NIP: 14-88-956 REGON 519558690  
KRS: 14715202295 5202290

jest A. M. m. u.

poradnia	limit z umowy- punkty	wartość umowy	faktyczne wykonanie- punkty	wartość faktycznego wykonania	rachunek - punkty	wartość rachunków	ponadlimit - punkty	wartość ponadlimitu
poradnia alergologiczna dla dzieci	7138	64 242,00	7483	67 347,00	7138	64 242,00	345	3 105,00
endokrynologiczna	25102	233 448,60	25116	233 578,80	25102	233 448,60	14	130,20
gruźlicy i chorób płuc	5340	48 060,00	5409	48 681,00	5340	48 060,00	69	621,00
ginekologiczno- położnicza	25928	225 314,30	27291	237 158,79	25928	225 314,30	1363	11 844,47
program cytologiczny	2196	19 083,30	2196	19 083,24	2196	19 083,30	0	0,00
chirurgiczna	33924	305 316,00	37758	339 822,00	33924	305 316,00	3834	34 506,00
kardiologiczna	6976	62 784,00	7463	67 167,00	6976	62 784,00	487	4 383,00
onkologiczna	3716	34 558,80	4451	41 394,30	3716	34 558,80	735	6 835,50
urazowo- ortopedyczna	16172	145 548,00	17226	155 034,00	16172	145 548,00	1054	9 486,00
urologiczna	7644	68 796,00	7690	69 210,00	7644	68 796,00	46	414,00
<b>razem</b>		<b>1 207 151,00</b>		<b>1 278 476,13</b>		<b>1 207 151,00</b>		<b>71 325,17</b>
poradnia	limit z umowy- punkty	wartość umowy	faktyczne wykonanie- punkty	wartość faktycznego wykonania	rachunek - punkty	wartość rachunków	ponadlimit - punkty	wartość ponadlimitu
pkt roz w badaniach ultrasonograficznych	4610	41 490,00	5910	51 495,00	4605	41 445,00	1005	9 045,00
punkt rozliczeniowy w badaniach elektrokardiologicznych	2022	18 198,00	2421	22 194,00	2016	18 144,00	405	3 645,00
<b>razem</b>		<b>59 688,00</b>		<b>72 180,00</b>		<b>59 589,00</b>		<b>12 591,00</b>

Podstawowa opieka zdrowotna (nocna i swiateczna opieka medyczna)	573 699,28
--	------------

zespół ratownictwa medycznego	1 095 000,00
zespół ratownictwa medycznego	1 383 350,00
razem ratownictwo	2 478 350,00

CENTRUM MEDYCZNE - ZAKŁAD OPIEKI  
 RATOWNICZEJ w Olsztynie - "OLMEDICA" w Olsztynie  
 Sp. z o.o.  
 ul. 400 Olsztyn, ul. Goldapska 1  
 tel. 847-14-88-956 REGON 518588619  
 NIP 14-871 520 22 95 520 22 95

Jan. A. Mmte





**Stan należności i zobowiązań na dzień 31 marca 2010 roku**

1.	<b>Ogółem stan należności:</b>	<b>1 372 824,00</b>
	w tym : NFZ	1 304 200,00
	pozostali odbiorcy indywidualni	68 624,00

**Zobowiązania ogółem (krótkoterminowe i długoterminowe) 1 670 382,18**

1.	<b>Zobowiązania krótkoterminowe z tyt. prowadzonej działalności</b>	<b>1 305 164,60</b>
	w tym : z tytułu składek ZUS	201 891,81
	z tytułu podatków	32 785,41
	z tytułu wynagrodzeń (umowy zlecenia wypłacane w październiku)	16 234,00
	z tytułu dostaw i usług	1 015 123,00
	z tytułu spłaty kredytu	39 130,38
2.	<b>Zobowiązania długoterminowe</b>	<b>365 217,58</b>
	(kredyt inwestycyjny spłata 120 m-cy)	

Sporządził: J. Kochanowska-Zalewska

GLÓWNY KSIĘGOWY  
"OLMEDICA" w Olecku Sp. z o.o.  
mgr inż. Jolanta Kochanowska-Zalewska

Dyrektor  
Centrum Medycznego Zakład Opieki Zerowej  
"OLMEDICA" w Olecku Sp. z o.o.  
tel. (087) 520 25 43

mgr Katarzyna Mróz



Sprawozdanie finansowe "Olmedica" w Olecku spółka z ograniczoną  
 odpowiedzialnością  
 za okres 01 styczeń do 31 marca 2010

Lp.	Rodzaj kosztu	Wartość
I.	Zużycie materiałów i energii	792 848,71
1.	Materiały zużywalne( gospodarcze,biurowe ,bielizna,pościel)	9 868,29
2.	Środki czystości ,dezynfekujące	11 639,42
3.	Materiały do napraw ,konserwacji i remontów	22 660,38
4.	Opał do ogrzewania pomieszczeń i wody.	54 685,50
5.	Pałwo do karetek	16 815,60
6.	Leki ,krew, tlen medyczny	225 051,14
7.	Odczynniki chemiczne i materiały diagnostyczne	91 977,37
8.	Sprzet medyczny i materiały jednorazowego użytku	131 563,79
9.	Energia elektryczna,woda,gaz	134 600,49
10.	wartość sprzedanych mater. i towarów w cenie zakupu	93 986,73
II.	Usługi obce	1 414 965,22
1.	Usługi remontowe , konserwacyjne,komunalne ,łączności	36 854,57
2.	Usługi transportowe	3 938,94
3.	Usługi medyczne diagnostyczne i konsultacyjne	87 436,00
4.	Usługi medyczne -dyżury	510 860,12
5.	Kontrakty w zakresie praktyki lekarskiej	464 484,24
6.	Usługi w zakresie prania,sprzątania,żywienia	214 117,70
7.	Czynsze i dzierżawy	38 805,33
8.	Termiczna utylizacja odpadów	10 595,91
9.	Usługi pocztowe,bankowe,prawne i informatyczne	47 872,41
III.	Podatki i opłaty	20 166,54
IV.	Wynagrodzenie	1 466 682,07
V.	Świadczenia na rzecz pracowników	258 576,00
VI.	Koszty reprezentacji i reklamy	584,00
VII.	Podróże służbowe(delegacje pracow.szkoleniowe)	3 937,85
VIII.	Amortyzacja	166 193,08
IX.	Pozostałe koszty(tubezpieczenia obowiązkowe i inne)	21 804,00
	<b>Razem koszty operacyjne</b>	<b>4 145 757,47</b>
X.	Koszty finansowe	38 500,63
1.	odsetki od kredytów	38 500,63
2.	pozostałe koszty finansowe	0,00
XI.	Koszty operacyjne	14 788,80
	<b>Razem koszty z działalności</b>	<b>4 199 046,90</b>
XII.	Sprzedaż usług medycznych	3 825 109,16
1.	sprzedaż usług medycznych do NFZ	3 723 353,79
2.	sprzedaż usług medycznych firmy(lab,RTG,mikrob.)	71 224,37
3.	sprzedaż usług diagnosty, pryw.(labor,mikrobiologia,RTG)	30 531,00
XIII.	Pozostała sprzedaż wyrobów i usług	161 175,37
1.	spalanie i transport odpadów medycznych	30 822,75
2.	dzierżawy	13 133,68
3.	sprzedaż leków w aptece	117 218,94
XIV.	Przychody operacyjne	209 944,42
1.	refundacja wynagrodzenia (PFRON.)	30 519,87
2.	refundacja wynagrodzenia(Ministerstwo Zdrowia-słaz rezydentcki)	28 262,00
3.	darowizny(rzeczowe,pieniężne, leki itp..)	21 422,22
4.	pozostałe przychody operacyjne( rozliczanie przychodu proporcjonalnie do wysokości naliczonej amortyzacji dot.zakupionego sprzętu ze środków Umijnych,fundacji,PFRON,Pow,Urzedu Pracy itp. )	77 392,35
5.	refundacja leków z NFZ	52 347,98
	<b>Przychody ogółem</b>	<b>4 196 228,95</b>
	<b>Wynik finansowy</b>	<b>-2 817,95</b>

sporządził: J.Kochanowska-Zalewska

Olecko dnia 2010-04-07

GŁÓWNY KSIĘGOWY  
 "OLMEDICA" w Olecku Sp. z o.o.

mgr inż. Jolanta Kochanowska-Zalewska

Dyrektor  
 Centrum Medycznego Zakład Opieki Zdrowotnej  
 "OLMEDICA" w Olecku Sp. z o.o  
 tel. (087) 520 25 43

mgr Katarzyna Mróz



## Sprawozdanie z działalności spółki za I kwartał 2010 rok

W oddziałach szpitalnych hospitalizowano łącznie 1800 pacjentów, w poradniach specjalistycznych udzielono 6 736 porad. Zespoły ratunkowe interweniowały w 557 przypadkach.

W ambulatorium nocnej i świątecznej podstawowej opiece zdrowotnej udzielono 1 275 porad, w domu pacjenta lekarz POZ udzielił 114 porad, karetka transportowa dokonała 21 przewozów pacjentów niezdolnych do transportu środkami komunikacji publicznej, a wymagających dalszego leczenia poza powiatem.

Od 1 lutego 2010 r Centrum Medyczne realizuje umowę w zakresie podstawowej opieki zdrowotnej - w ramach gabinetu lekarza rodzinnego. Na listę aktywna, zapisało się 772 pacjentów. Do 31 marca udzielono 502 porady lekarskie, wykonano 154 zabiegów pielęgniarstkich.

W pracowni fizjoterapii wykonano zabiegi dla 147 pacjentów. Programem cytologicznym w zakresie raka szyjki macicy objęto 119 pań.

oddział	Liczba hospitalizowanych	Liczba osobodni	Liczba łóżek	Średni pobyt chorego	% obłożenia
Dziecięcy	161	778	15	4,83	57,6%
Wewnętrzny	453	2739	35	6,05	87,0%
Ginekologiczno-płożniczy	777	2613	39	3,3	72,8%
Chirurgiczny	409	1944	31	4,75	69,7%
razem	1800	8074	120	4,49	74,8%

### Liczba porad specjalistycznych

Poradnie specjalistyczne	Liczba porad
Chirurgiczna	1964
Rehabilitacyjna	72
Ginekologiczno-płożnicza	1555
Endokrynologiczna	774
Alergologiczna dla dzieci	336
Gruźlicy i chorób płuc	270
Kardiologiczna	348
Onkologiczna	189
Urazowo- ortopedyczna	957
urologiczna	271
razem	6736

### Liczba wykonanych usług w Dziale Pomocy Doraźnej i Ratownictwie Medycznym

	Liczba wyjazdów
Zespół S	445
Zespół P	218
Liczba przewozów	19

Liczba usług nieopłaconych przez NFZ w lecznictwie szpitalnym to 6861 punktów na wartość 349 898,76 złotych

Usługi ponadlimitowe wynikają z konieczności leczenia pacjentów w stanach nagłych. W I kwartale w oddziale położniczym odebrano 188 porodów. Wartość usług nieopłaconych w oddziale ginekologiczno-położniczym to 95 344,28 złotych. W oddziale chorób wewnętrznych NFZ nie zapłacił na wartość 66 446,88 złotych, w oddziale dziecięcym 408,00 złotych, natomiast za procedury chirurgiczne 187 700,40 złotych. W sumie wartość usług nieopłaconych za I kwartał 2010 to 349 898,76 złotych.

Pacjenci nie wymagający leczenia z przyczyn życiowych (stan bezpośredniego zagrożenia życia lub zdrowia) zapisywani są w kolejki oczekujących.

Pacjentki na zabiegi ginekologiczne zapisywane są na czerwiec, na zabiegi oczekuje 17 pacjentek. Na zabiegi chirurgiczne pacjenci zapisywani są na koniec maja oczekuje 35 osób. Na przyjęcie do oddziału wewnętrznego oczekuje się około 7 dni, do oddziału dziecięcego przyjęcia odbywają się na bieżąco.

Pacjenci ambulatoryjni zapisywani są również w kolejki oczekujących.

Do poradni alergologicznej dla dzieci oczekuje się średnio 51 dni ( rejestracja na koniec maja)

Do poradni kardiologicznej oczekuje się średnio 115 dni ( rejestracja na wrzesień)

Do endokrynologa oczekuje się średnio 41 dni, zapisy na maj

Na poradę urologiczną oczekuje się 37 dni, zapisy na maj

Do poradni ginekologiczno-położniczej pacjentki oczekują 17 dni

W pozostałych poradniach przyjęcia odbywają się na bieżąco.

Wartość usług nieopłaconych z tytułu porad specjalistycznych to 32 202,78 złotych.

Na zabiegi rehabilitacyjne pacjenci zapisywani są na koniec sierpnia, natomiast na masaż na styczeń 2011r. Wartość usług nieopłaconych przez NFZ 3 933,30 złotych.

Ambulatoryjne świadczenia specjalistyczne - kosztochłonne zostały nieopłacone na wartość 1 026,00 złotych

Łączna wartość nieopłaconych usług to 387 060,84 złotych

zestawienie nr 1 przedstawia rozliczenie umów za I kwartał 2010r

CENTRUM MEDYCZNE ZAKŁAD OPIEKI  
ZDROWOTNEJ w Olecku "OLMEDICA" w Olecku  
Sp. z o.o.  
16-400 Olecko, ul. Świdawska 1  
NIP 847-14-88-956 KRS 0000519558699  
☎ (0-87) 520 91 00 fax 520 22 96

PREZES ZARZĄDU  
OLMEDICA w Olecku Sp. z o.o. ograniczoną odpowiedzialnością

mgr Katarzyna Mróz

DANE NA 31 MARZEC 2010 ROK

ROZLICZENIE UMOWY - LECZNICTWO STACJONARNE 2010R. 14-00-01805-09/01/9030/01/SZP

Zakres umowy	razem faktyczne wykonanie	wartosc faktycznego wykonania	razem zafakturowana ilosc	wartosc zafakturowana	razem limity	wartosc limitu	ponadlimit faktyczny	Wartosc ponadlimitu wykonanie faktyczne
wzrostowy	14703,88	749 897,88	13394,2	683 104,20	13401	683 451,00	1 302,9	66 446,88
ginekologiczno-rodzicielska	4760	242 760,00	3849	196 299,00	4762	242 362,00	8	408,00
neurologia - hospitalizacja	3,2	163,20	3,2	163,20	12	612,00	-9	-448,80
neurologia - HD, N2, N2S	2909	148 359,00	2854	145 664,00	3150	160 660,00	-241	-12 291,00
pediatria i ginekologia hospicjalizacja	9236,28	471 090,28	7365	375 615,00	7365	375 615,00	1 871	95 436,28
pediatria i ginekologia - hospicjalizacja	8864	452 064,00	8616	439 416,00	8616	439 416,00	248	12 648,00
chirurgia	17417,4	888 287,40	13737	700 587,00	13737	700 587,00	3 680	187 700,40
antropologia - izba przyjęć	90	103 770,00	90	103 770,00	90	103 770,00	0	0,00
razem wartosc		3 056 351,76	0	2 644 508,40		2 706 453,00	6 861	349 898,76

załącznik 07\_01\_01/1

REHABILITACJA 14-00-01805-10-04/14-00-01805-09/033/05/REH1

paradnia	razem faktyczne wykonanie	wartosc faktycznego wykonania	razem zafakturowana ilosc	wartosc zafakturowana	RAZEM LIMIT	Wartosc limitu	ponadlimit faktyczny	Wartosc ponadlimitu wykonanie faktyczne
paradnia rehabilitacyjna	3 536,0	3 712,8	3 395,0	3 667,7	5 046	5 298,3	-1 510	-1 585,50
praca w rehabilitacyjna	34 969,0	36 297,5	29 513,0	30 779,7	29 313	30 779,7	5 265	5 518,80
razem wartosc	0	40 010,3	0,0	34 347,3	0	36 078,0	3 746	3 933,30

załącznik 07\_01\_01/1

PECJALISTYCZNE 2010R. 14-00-01805-09/194/02/01/AOS

paradnia	razem faktyczne wykonanie	wartosc faktycznego wykonania	razem zafakturowana ilosc	wartosc zafakturowana	RAZEM LIMIT	Wartosc limitu	ponadlimit faktyczny	Wartosc ponadlimitu wykonanie
paradnia alergologiczna dla dzieci	1 810,00	16 290,00	1 665,00	14 985,0	1 671,00	15 039,0	139	1 251,00
paradnia endokrynologiczna	5 814,00	54 070,20	5 389,00	50 117,7	5 932,00	55 167,6	-118	-1 087,40
paradnia kardiologiczna	1 919,00	17 271,00	1 626,00	14 634,0	1 629,00	14 661,0	290	2 610,00
paradnia ciążkiologiczna	1 009,00	8 768,21	888,00	7 716,7	888,00	7 716,7	121	1 051,49
paradnia ginekologiczno-rodzicielska	1 496,00	13 000,24	1 275,00	11 079,8	1 275,00	11 079,8	221	1 920,49
paradnia ginekologiczno-rodzicielska	6 817,00	61 363,00	6 056,00	54 504,0	6 057,00	54 513,0	760	6 840,00
paradnia chirurgiczna	9 221,00	82 989,00	7 846,00	70 614,0	7 846,00	70 614,0	1 375	12 375,00
paradnia urazowo-ortopedyczna	4 395,00	40 873,50	3 740,00	34 782,0	3 741,00	34 791,3	654	6 082,20
paradnia urologiczna	1 972,00	17 748,00	1 780,00	16 020,0	1 788,00	16 092,0	184	1 666,00

CENTRUM MEDYCZNE - ZAKŁAD OPLEKACZNY  
 PROMOTNEJ w Olsztynie "OLMEDICA" w Olsztynie  
 Sp. z o.o.  
 ul. Goldapaska 1  
 10-547 14-88-956 REGON 51955887  
 tel. 871 520 22 95 520 22

2009. A. M. M. M. M.

do spr. ze I kwartału 2010r

program cytylogiczny	357,00	3 213,00	357,00	3 213,0	411,00	3 669,0	-84	-486,00
razem wartość	0,00	315 576,15	0,00	277 666,17	0,0	283 373,4	3 572	32 202,78

załącznik 07.01.01/1

Specjalistyka świadczenia kosztochłonna umowa 2010 14-00-01805-09/020/02/AOS

porachnia	razem faktycznej	wartość faktycznego	razem zafakturowana	wartość zafakturowana	RAZEM LIMIT	Wartość limitu	ponadlimit /niewykon	Wartość ponadlimitni
punkty roz w badaniach ultrasonograficzn ych	1 185,0	10 665,00	1 125,0	10 125,00	1 125,00	10 125,0		540,00
punkt rozliczeniowy w badaniach elektrokardiografi cznych	630,0	5 670,00	576,0	5 184,00	576,30	5 184,0		486,00
razem wartość		16 335,00		15 309,00		15 309,0	114	1 026,00

załącznik 07.01.01/1

14-00-01805-06/06/01/POZ/02-W

NAZWA USŁUGI	wartość faktycznego wykonania
ambulatorium (gab. Lekarski pielęgniarski, wyjazdowa)	0
transport	36 258,52
pacjenci z koordynacji i spoza terenu	1 170,00
razem wartość	140 483,32

załącznik 07.01.01/1

Podstawowa opieka zdrowotna ( dzienna) 14-00-01805-10/006/01/POZ

NAZWA USŁUGI	wartość faktycznego wykonania
Gabinet lekarski	0
pacjenci z koordynacji i spoza terenu	10 025,66
razem wartość	10 025,66

ratownictwo i transport i szpitalny 2010 ROK 14-00-01805-09/001/161/RTM

NAZWA USŁUGI	razem faktycznej zafakturowana	wartość rachunku
dobokaretki Zespołu ratownictwa medycznego "W"	90	333 900,0
dobokaretki Zespołu ratownictwa medycznego "E"	90	267 120,0
razem wartość		601 020,0

CENTRUM MEDYCZNE - ZAKŁAD OPLECI ZDRĘWOTNEJ w Oleścu - "OLMEDICA" w Oleścu Sp. z o.o.  
 19-400 Olecko, ul. Goldapska 1  
 NIP 947-14-88-856 REGON 519558690  
 tel. (0-67) 520 22 95, 520 22 96

dest. A.M.M.101