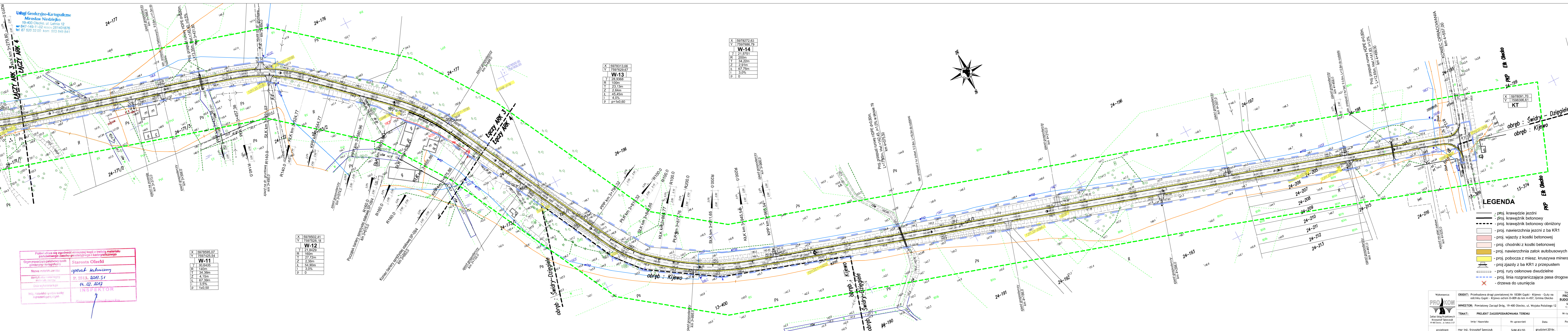
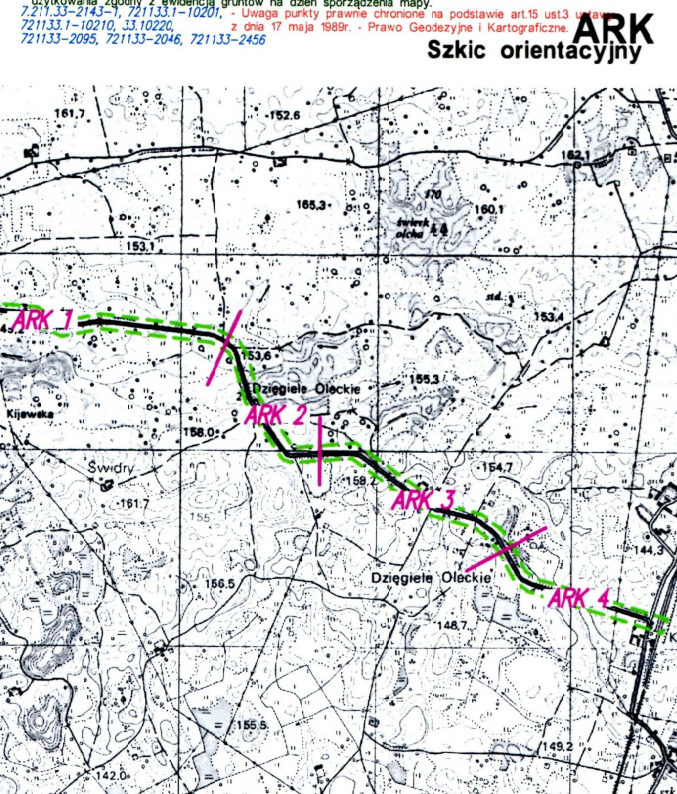


MAPA DO CELÓW PROJEKTOWYCH
 Celem mapy jest wyznaczenie linii projektowych i osi drogi, a także wyznaczenie granic działek i terenów objętych projektem. Mapa została sporządzona na podstawie danych geodezyjnych i planów sytuacyjnych. Skala mapy: 1:500. Mapa aktualna na dzień: 18.02.2017r.



W-11	
1:500	0,500
1:1000	1,000
1:2000	2,000
1:5000	5,000
1:10000	10,000

W-12	
1:500	0,500
1:1000	1,000
1:2000	2,000
1:5000	5,000
1:10000	10,000

W-13	
1:500	0,500
1:1000	1,000
1:2000	2,000
1:5000	5,000
1:10000	10,000

W-14	
1:500	0,500
1:1000	1,000
1:2000	2,000
1:5000	5,000
1:10000	10,000

- LEGENDA**
- prsg. krawężnik żelazny
 - prsg. krawężnik betonowy
 - prsg. krawężnik betonowy dzielony
 - prsg. nawierzchnia jezdni z ba KR1
 - prsg. wyładz z kostki betonowej
 - prsg. chodnik z kostki betonowej
 - prsg. nawierzchnia zatok autobusowych
 - prsg. pobocza z miesz. Muszywa mineralnego
 - prsg. spłaty z ba KR1 z przesusalem
 - prsg. mty oświetlenie drogowe
 - prsg. linia rozgraniczająca pasa drogowego
 - otrzewa do usunięcia

INWESTOR:	PROJEKTOWYCA:	PROJEKT:
INWESTOR:	PROJEKTOWYCA:	PROJEKT:
INWESTOR:	PROJEKTOWYCA:	PROJEKT:
INWESTOR:	PROJEKTOWYCA:	PROJEKT: