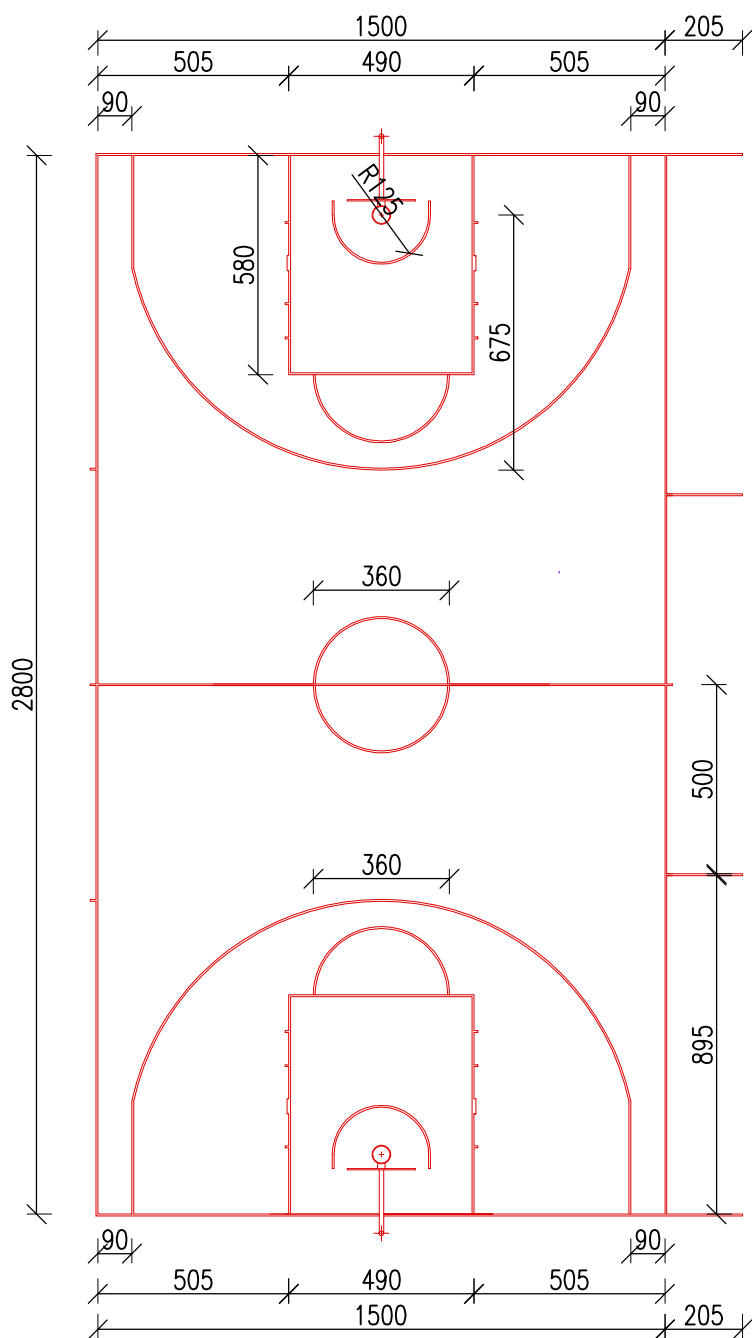


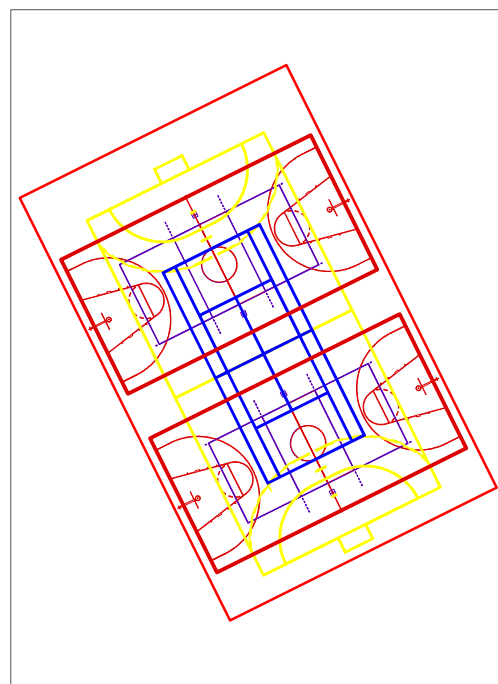
RZUT BOISKA DO KOSZYKÓWKI -1:200



-wymiary pola gry zgodne z wymogami PZKosz- Polski Związek Koszykówki oraz FIBA
-kolorystykę linii gry uzgodnić bezpośrednio na placu budowy z Inwestorem/Inspektorem Nadzoru

KONSTRUKCJA NAWIERZCHNI BOISKA:

- elastyczna warstwa nośna z granulatu gumowego oraz żwiru płukanego połączonych lepiszczem poliuretanowym. Grubość 35mm.
- warstwa pośrednia – elastyczna wykonana z mieszaniny granulatu gumowego zespolonego lepiszczem gr. 9 mm,
- warstwa zewnętrzna – użytkowa wykonana z mieszaniny granulatu EPDM (natrysk) gr. 3 mm,



Projekt:

Remont i modernizacja nawierzchni boiska wielofunkcyjnego wraz z wykonaniem skoczni w dal przy Zespole Szkół Licealnych i Zawodowych w Olecku

Powiat olecki
Inwestor: ul. Kolejowa 32, 19-400 Olecko

Adres: Olecko, ul. Gołdapska 27, 19-400 Olecko, dz. 17/134

BIURO OBSŁUGI INWESTYCJI

ul. Gołdapska 22, 19-400 Olecko

PROJEKTANT	Nr upr.	Podpis
mgr inż. architekt MAGDALENA BECZAK	MA/021/05	
mgr inż. ARKADIUSZ PAPADOPULOS	WAM/0127/POOK/07	

Tytuł rysunku: **BOISKO DO KOSZYKÓWKI**

Skala: 1:200 | Data: 4.02.2014 | Rysował: A.P. | Nr rys. **5.**