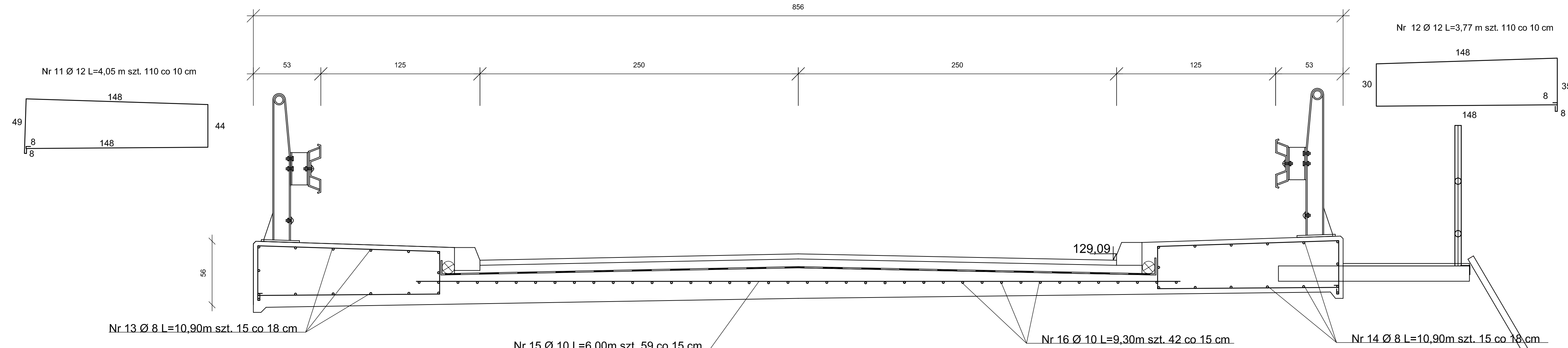


Zbrojenie płyty żelbetowej
skala 1:20



WYKAZ ZBROJENIA						
Nr pręta	Średnica [mm]	Liczba [szt]	Długość [cm]	Długość ogólna (m)		
				AllIN Ø 8	AllIN Ø 10	AllIN Ø 12
ELEMENT: PŁYTA ŻELBETOWA ZESPOLONA						
11	Ø 12	110	405			445,5
12	Ø 12	110	377			415
13	Ø 8	15	1090	163,50		
14	Ø 8	15	1090	163,50		
15	Ø 10	59	600		354	
16	Ø 10	42	930		390,60	
Długość razem [m]				327	744,60	860,15
Masa jednostkowa [kg]				0,400	0,620	0,890
Masa razem [kg]				130,80	461,65	765,55
Masa ogólna [kg]				1358		

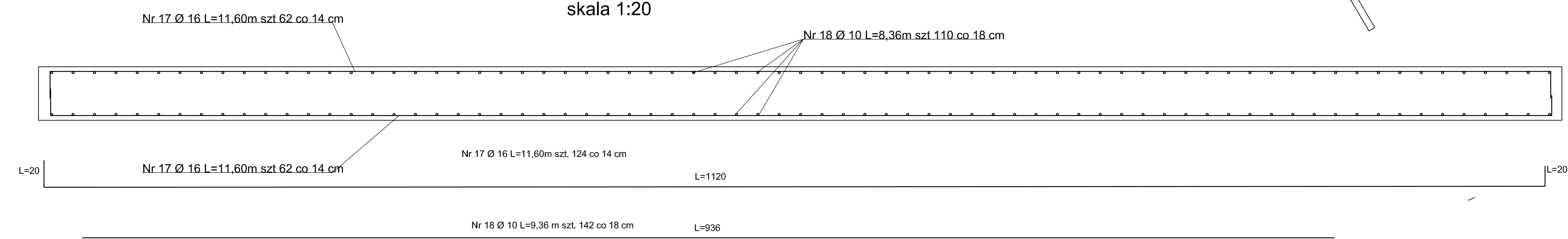
- Stal zbroj: AllIN G=1358 kg
- Beton C25/30 0 V=31,76 m3

Otulina zbrojenia głównego: 40 mm
Pręty wymiarowano osiowo.

WYKAZ ZBROJENIA					
Nr pręta	Średnica [mm]	Liczba [szt]	Długość [cm]	Długość ogólna (m)	
				AllIN Ø 10	AllIN Ø 16
ELEMENT: ŁAWA FUNDAMENTOWA					
17	Ø 16	124	11,60		1438,40
18	Ø 10	142	936	1330	
Długość razem [m]				1330	1438,40
Masa jednostkowa [kg]				0,620	1,59
Masa razem [kg]				825,0	2290
Masa ogólna [kg]				3115	

- beton fundamentu C25/30 V=44,20 m3
- beton podkładowy C12/15 V=16,90 m3
Stal zbroj: AllIN G=3115 kg
Otulina zbrojenia głównego: 40 mm
Pręty wymiarowano osiowo.

Zbrojenie ławy żelbetowej
skala 1:20



Zakład Usług Drogowych "DROTECH"			
Wojciech Wielgat			
ul. Orzeszkowej 14A/6, 19-300 Elk			
Obiekt	Budowa drogi powiatowej nr 1907N Kijewo - Chelchy - dr. kraj nr 16 na odcinku w msc. Babki Gąseckie		
Rysunek	Płyta i ława żelbetowa	skala 1:50	
Opracowali	Imię i nazwisko	Nr uprawnień	Podpis
Projektant	mgr inż. Wojciech Wielgat	WAM/0097/POOD/09	
Sprawdzający	mgr inż. Paweł Lutow	WAM/0045/POOD/09	
Współpraca	mgr inż. Adam Wypych	-	
Data	sierpień 2013 r.	Rys. nr 7	Ark. 4/4