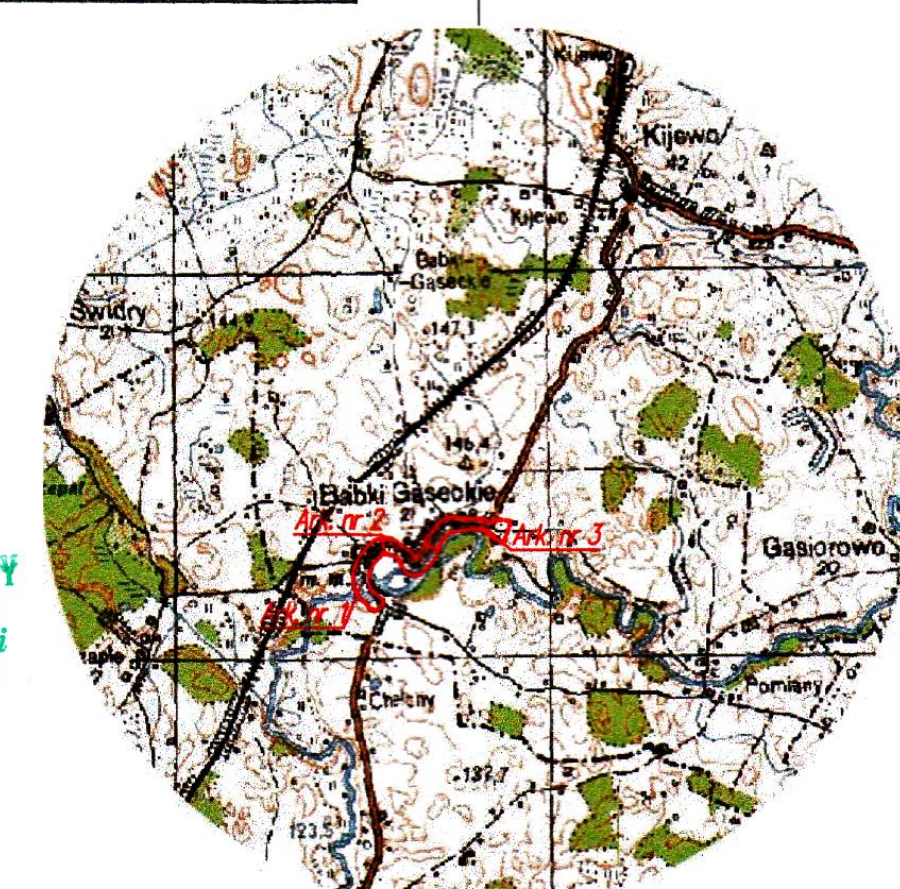


MAPA SYT.-WYS.

Czyść: 0001 Babki Gąseckie
 Omiń: 04_5 Olecko
 Powiat: 13 olecki
 Woj.: 28 warmińsko-mazurskie
 Arkusze: 3
SKALA 1:500
 MAPA DO CELÓW PROJEKTOWYCH
 Aktualna na dzień: 10.07.2013
 KERG: 1048-7/2013 Nr rob.: 72/2013
 Godło mapy "1963": 224.242.172, 224.242.174,
 224.242.181, 224.242.183
 Układ współrzędnych: 2000 polski: 21
 Poziom odniesienia: Kranształt 60



Szkic orientacyjny
 Skala 1:50000

Wykonawca: geodeta P. Krasowski

GEODETA

inż. Paweł Krasowski

Sprawił: geodeta A. Ochrzanowski

GEODETA UPRAWNIENIY

zawieszony nr 8078

Andrzej Chłapowski

tel. kom. 724 232 294

Niniejsza mapa sporządzona na podstawie materiałów archiwalnych oraz nowego (niepełnościanego) pomiaru z roku 2013 (niepełnościanego pomiaru z roku 2013).
 Obowiązkiem inwestora (wykonawcy) jest zgłoszenie przed rozpoczęciem wszelkich urządzeń podziemnych całości inwentaryzacji powykonawczej.

Ponieważ wskazany na niniejszej mapie urządzenia podziemnymi nie wykazano się istnienia w terenie urządzeń podziemnych z których brak informacji w środkach branżowych i nie zostały odnotowane w czasie inwentaryzacji.

Uwaga! Użytki graniczne wykazane na niniejszej mapie nie stanowią przedłożonej spójnej dokumentacji z ewidencją gruntów na dzień sporządzenia mapy.

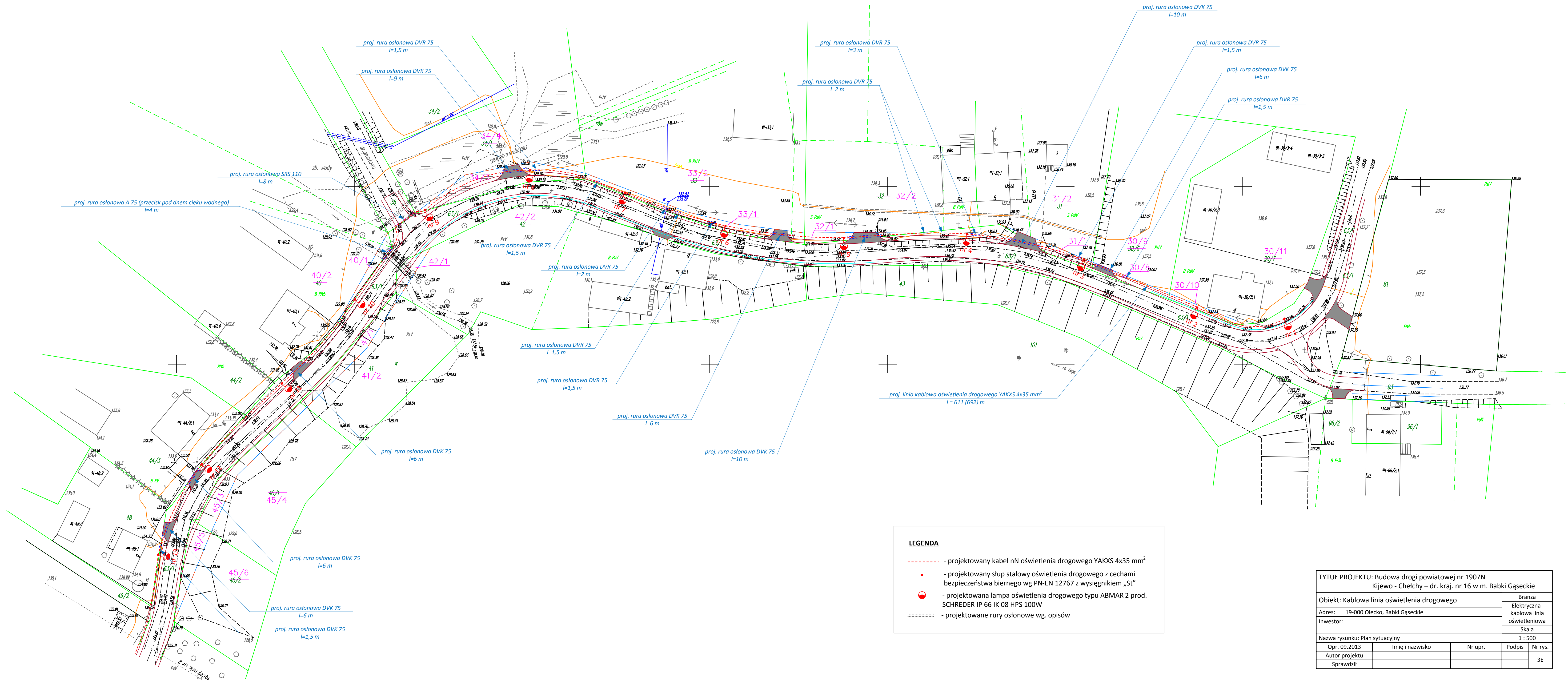
Informacje o słabotach gruntowych mających wpływ na zagospodarowanie gruntów, zbadanych w granicach projektowanej inwestycji - nie badano.

--- projektowane granice działek do wyłączenia pasa drogowego

Starostwo Powiatowe w Olecku

W obszarze oznaczonymi liniami
 Dokonano aktualizacji treści mapy zasadniczej, Dokumenty z pomiaru uspołecznionego przyjęto do zasobu powiatowego w dniu 23.07.2013 i zawiadomiono pod nr 4048-7/2013.
 Niniejsza mapa może służyć do celów projektowych.
 Projektowane obiekty budowlane w niniejszym docierają na budowę podlega wyłączeniu inwentaryzacji powykonawczej przed podjęciem uprawnień na wykonanie prac budowlanych.
GEODETA POWIATOWY
 23.07.2013
 inż. Paweł Krasowski

nie wyklucza się istnienia w terenie innych nie wskazanych na niniejszej mapie urządzeń podziemnych, które nie zostały zgłoszone do inwentaryzacji powykonawczej zgodnie z art. 27 ustawy z dnia 17 maja 1989 r. - Prawo geodezyjne i kartograficzne (Dz.U. Nr 30, poz. 163)



LEGENDA

- - - - - projektowany kabel nN oświetlenia drogowego YAKXS 4x35 mm²
- - projektowany słup stalowy oświetlenia drogowego z cechami bezpieczeństwa biernego wg PN-EN 12767 z wysięgnikiem „St”
- ⦿ - projektowana lampa oświetlenia drogowego typu ABMAR 2 prod. SCHREDER IP 66 IK 08 HPS-100W
- ⋯⋯⋯ - projektowane rury osłonowe wg. opisów

TYTUŁ PROJEKTU: Budowa drogi powiatowej nr 1907N Kijewo - Chelchy - dr. kraj. nr 16 w m. Babki Gąseckie			
Objekt: Kablowa linia oświetlenia drogowego		Branża: Elektryczna-kablowa linia oświetleniowa	
Adres: 19-000 Olecko, Babki Gąseckie		Skala: 1:500	
Inwestor:		Nr rys.: 3E	
Nazwa rysunku: Plan sytuacyjny	Opr. 09.2013	Imię i nazwisko	Nr upr.
Autor projektu		Podpis	Nr rys.
Sprawił			