



Zakład Usług Drogowych „DROTECH”

Wojciech Wielgat

19-300 Elk, ul. Orzeszkowej 14A/6, tel. 87 610 08 57

Numery ewidencyjne działek:

Obręb 1 Babki Gąseckie, gm. Olecko, powiat olecki

30/6 (30/8), 30/7 (30/10), 31 (31/1), 32 (32/1), 33 (33/1), 34/1 (34/3), 40 (40/1), 41 (41/1), 42 (42/1),
45/1 (45/3), 45/2 (45/5), 46 (46/1), 51 (51/1), 57 (57/1), 61/3 (61/5), 63/1, 63/2, 63/3, 105 (105/1),
107 (107/3), 136/1 (136/16), 136/3 (136/8), 136/4 (136/10), 136/5 (136/12), 136/6 (136/14), 136/7
(136/18)

Czasowa zajętość: 35, 59, 93, 101

Inwestor: Powiatowy Zarząd Dróg
ul. Wojska Polskiego 12
19-400 Olecko

Obiekt: Budowa drogi powiatowej nr 1907N Kijewo – Chełchy –
dr. kraj. nr 16 na odcinku w m. Babki Gąseckie

Stadium: Projekt budowlany

Projekt: Projekt architektoniczno-budowlany
Przebudowa napowietrznej linii nN

Projektant: mgr inż. Marcin Grzesiukiewicz
branża elektryczna nr upr. PDL/0154/POOE/10

Sprawdzający: mgr inż. Piotr Filimoniuk
branża elektryczna nr upr. SUW/19/83

Elk, sierpień 2013r.

SPIS TREŚCI

1. Strona tytułowa
2. Spis treści
3. Tabela zakresu rzeczowego
4. Warunki przebudowy
5. Opis techniczny
6. Informacja dotycząca bezpieczeństwa i ochrony zdrowia
7. Zastawienia montażowe linii napowietrznej nN 0,4kV
8. Zestawienie materiałów demontażowych
9. Wykaz materiałów
10. Przedmiar robót
11. Schemat ideowy przebudowy linii nN 0,4kV rys nr. E-1
12. Projekt zagospodarowania terenu rys. nr. E-2 w skali 1:500

Tabela zakresu rzeczowego

do projektu przebudowy linii napowietrznej nN 0,4kV

w Babkach Gąseckich gm. Olecko powiat olecki

w związku z budową drogi powiatowej

nr. 1907N Kijewo-Chełchy- dr. kraj. Nr 16 na odcinku w m. Babki Gąseckie

LP.	Opis robót	J. miary	Ilość
	<u>I Roboty montażowe</u>		
1	Napowietrzna linia nN 0,4kV przewodem 7x AL 35mm ² + 25mm ² - z demontażu	m	101
2	Napowietrzna linia nN 0,4kV przewodem 4x AL. 35mm ² + 1x25mm ² - z demontażu	m	455
3	Przyłącza napowietrzne nN - AsXS _n 2x25 mm ² - AsXS _n 4x25 mm ²	m	14 25
	<u>II Roboty demontażowe</u>		
1	Napowietrzna linia nN 0,4kV przewodem 7x AL 35mm ² + 25mm ² - (z demontażu)	m	99
2	Napowietrzna linia nN 0,4kV przewodem 4x AL. 35mm ² + 25mm ²	m	445
3	Przyłącza napowietrzne nN - AsXS _n 2x25 mm ² - AsXS _n 4x16 mm ²	m	10 18

OPIS TECHNICZNY

INWESTOR: Powiatowy Zarząd Dróg ul. Wojska Polskiego 12 19-400 Olecko

BIURO PROJEKTOWE: Zakład Usług Drogowych „DROTECH” Wojciech Wielgat

Tematem niniejszego opracowania jest przebudowa linii napowietrznej nN-0,4kV w miejscowości Babki Gąseckie gm. Olecko

PODSTAWA OPRACOWANIA

1. Zlecenie inwestora
2. Uzgodnienia z zainteresowanymi instytucjami i właścicielami działek
3. Warunki techniczne RE4/RM/K-11/7833/2013
4. Katalog „Słupy linii napowietrznych niskiego napięcia” z 2012r Centrum Zaopatrzenia Energetyki PAS.
5. Katalog osprzętu do linii energetycznych nN i Sn Ensto z września 2010
6. Katalog linii napowietrznych nN „Wiroteb” nr.8 z czerwca 2009r.
7. Album przyłączy niskiego napięcia z przewodami izolowanymi AsXSn Lnn-pi Tom I
8. Wytyczne budowy urządzeń elektroenergetycznych na terenie PGE Dystrybucja Białystok
9. Obowiązujące przepisy i normy

ZAKRES OPRACOWANIA

1. Demontaż linii napowietrznej 0,4kV 7x AL 35mm²+ 25mm² dł.99m
2. Demontaż linii napowietrznej 0,4kV 4x AL 35mm²+ 25mm² dł.445m
3. Demontaż złącza napowietrzego AsXSn 2x25 mm² dł 10m
4. Demontaż złącza napowietrzego AsXSn 4x25 mm² dł 18m
5. Montaż linii napowietrznej 0,4kV 7x AL 35mm²+ 25mm² dł.101m
6. Montaż linii napowietrznej 0,4kV 4x AL 35mm²+ 25mm² dł.455m
7. Montaż złącza napowietrzego AsXSn 2x25 mm² dł 14m
8. Montaż złącza napowietrzego AsXSn 4x25 mm² dł 25m

STAN ISTNIEJACY

Przebiegająca linia napowietrzna nN 0.4kV w miejscowości Babki Gąseckie koliduje z nowoprojektowaną drogą powiatową nr. 1907N Kijewo-Chełchy- dr. kraj. Nr 16 na odcinku w m. Babki Gąseckie. Część linii wykonana jest linkami 7x AL 35mm²+ 25mm² a część 4x AL 35mm²+ 25mm², na słupach żelbetowych. Przyłącza wykonane są przewodami AsXSn.

STAN PROJEKTOWANY

1. Napowietrzna linia nN 0,4kV

Projektuje się wykonanie przebudowy niektórych przęseł linii napowietrznej linii nn w miejscowości Babki Gąseckie gm . Olecko.

Całkowita długość linii się zmieni o 1m. Projektuje się wymianę słupa nr.2, 12, 13, 15, 16, 20, 24 na nowe strunobetonowe z nowym osprzętem w nowej lokalizacji.

Nową lokalizację słupów pokazano na rys. E-2,3,4,5

Przed przystąpieniem do robót rozbiórkowych wykonawca zawiadomi właścicieli działek o terminie i zakresie prac oraz poinformuje o sposobie prowadzenia robót demontażowych, aby po zakończeniu robót i uporządkowaniu terenu strony zainteresowane nie wniosły zastrzeżeń.

Miejsce prowadzenia rozbiórki linii napowietrznej nN powinno być zabezpieczone przed dostępem osób niepowołanych. Przed przystąpieniem do prac należy wyłączyć napięcie na liniach energetycznych. Do prowadzenia prac na wysokościach należy wykorzystać odpowiedni sprzęt do prowadzenia prac na wysokościach. Przy pomocy dźwigu demontować żerdzie słupów. Z terenu rozbiórki należy natychmiast usunąć zdemontowane elementy i składować je w miejscu to tego przeznaczonym. Teren rozbiórki należy uporządkować i przywrócić do stanu pierwotnego.

Słup nr. 24 należy posadzić na ustoju studniowym, w związku z posadowieniem przy lustrze wody zbiornika wodnego. W przypadku w którym podczas wykonywania wykopy pod ustój, zostanie stwierdzony grunt „mocny” należy zastosować ustój płytowy.

Słupy należy posadzić w uprzednio wykonanych wykopach. Należy je wyposażać w ustoje zgodnie z wykazem montażowym. Po posadowieniu należy wyposażać je w osprzęt zgodnie z zestawieniem montażowym. Po zamontowaniu osprzętu należy przenieść linki aluminiowe istniejącej linii.

Przyłącza napowietrzne ze słupów nr. 12, 13 należy zdemontować. Nowe przyłącza zaprojektowano przewodem AsXSn 4x25 mm² oraz AsXSn 2x25 mm². Przewody należy zamocować do istniejących konstrukcji wsporczych na dachach. Przewód AsXSn należy prowadzić po ścianie w rurce RL 37 do szafek licznikowych.

Projektuje się wymianę 2 opraw oświetleniowych na wymienianych słupach nr.13, 15, Zasilanie opraw odbywać się będzie z istniejącej linii oświetlenia AL. 25 mm².

Wysięgniki należy umieścić nad przewodami linii, oprawy zabezpieczyć wkładką Bi-Wts 6A w bezpieczniku napowietrznym BNO-1.

Po zakończeniu prac należy wyregulować naciąg całej linii, dla poszczególnych linek linii osobno, zabezpieczając linię przed zerwaniem.

Przyłącza wykonać wg. „ Album przyłączy niskiego napięcia z przewodami izolowanymi AsXSn Lnn-pi Tom I”

PODSUMOWANIE

- Prace wykonywane należy wykonywać zgodnie z przepisami PBUE i BHP
- Obszar oddziaływania powyższej inwestycji zamyka się w granicach działek wymienionych na stronie tytułowej
- Powyższa inwestycja nie stanowi zagrożenia dla środowiska
- Przed rozpoczęciem robót należy sporządzić plan bezpieczeństwa i ochrony zdrowia
- Linie wykonać w oparciu o obowiązujące wytyczne budowy urządzeń elektroenergetycznych dla PGE Dystrybucja S.A. Oddział Białystok

INFORMACJA
DOTYCZĄCA BEZPIECZEŃSTWA I OCHRONY ZDROWIA

**OBIEKT BUDOWY: Linia napowietrzna nN
w miejscowości
Babki Gąseckie gm Olecko**

ADRES BUDOWY: Babki Gąseckie gm. Olecko

**INWESTOR: Powiatowy Zarząd Dróg
ul. Wojska Polskiego 12
19-400 Olecko**

Projektował: Marcin Grzesiukiewicz

upr. bud. Proj. nr. PDL/0154/POOE/10

członek PIIB nr. PDL/IE/0210/10

08.2013

I. Zakres robót dotyczących całego zamierzenia budowlanego
Zakres robót obejmuje rozbiórkę i budowę części linii napowietrznej nN 0,4kV i oświetlenia ulicznego

II. Wykaz istniejących obiektów

- Linie energetyczne napowietrzne SN-15kV
- Linie energetyczne napowietrzne
- Napowietrzna stacja transformatorowa
- Drogi gminne, prywatne
- Sieć wodociągowa

III. Elementy zagospodarowania terenu mogące stwarzać zagrożenie bezpieczeństwa i zdrowia ludzi

- Linia energetyczne SN-15kV napowietrzna
- Napowietrzna stacja transformatorowa
- Drogi

IV. Przewidywane zagrożenia występujące podczas realizacji robót budowlanych

- Ryzyko porażenia prądem podczas budowy nowych i demontażu istniejących linii energetycznych i stacji transformatorowej.
- Ryzyko porażenia prądem podczas podłączania linii kablowych
- Ryzyko przygniecenia przez elementy betonowe napowietrznej stacji transformatorowej, linii SN-15 kV, nn 0,4kV
- Ryzyko potrącenia przez koparkę podczas wykopu pod słupy
- Ryzyko upadku z wysokości ponad 5m podczas prac montażowych linii energetycznych
- Ryzyko przysypania ziemią osób pracujących w wykopach o głębokości powyżej 1,5m
- Ryzyko wypadków drogowych

V. Sposób prowadzenia instrukcji pracowników przed przystąpieniem do realizacji robót szczególnie niebezpiecznych

- Bezpośrednio przed przystąpieniem do prac należy zapoznać pracowników z zagrożeniami wyszczególnionymi w punktach III i IV oraz udzielić instruktażu z zakresu prowadzenia robót zgodnie z przepisami BHP włącznie z wykonaniem wpisu do dziennika budowy.

VI. Środki techniczne i organizacyjne zapobiegające niebezpieczeństwom wynikającym z wykonywania robót budowlanych w strefach szczególnego zagrożenia zdrowia.

- Prace w rejonie istniejących linii SN-15kV i nn-0,4kV wykonywać po przygotowaniu miejsca pracy i dopuszczenia do pracy przez upoważnionych pracowników Zakładu Sieci (wyłączenie napięcia w linii energetycznej oraz obustronne uziemienie linii w stosunku do miejsca pracy)

- Pracownicy powinni mieć stosowne uprawnienia do wykonywania prac oraz posiadać sprawne narzędzia pracy i środki ochrony indywidualnej, zabezpieczające przed skutkami zagrożeń
- Używane pojazdy i maszyny powinny mieć aktualne przeglądy i być sprawne technicznie
- Miejsca prowadzenia robót budowlanych powinno być wydzielone i oznakowane oraz zabezpieczone przez osobami postronnymi
- Kierownik budowy wskaże pracownikom środki techniczne i organizacyjne zapewniające bezpieczeństwo i sprawną komunikację
- W oparciu o powyższą informację kierownik budowy winien sporządzić przed rozpoczęciem budowy plan bezpieczeństwa i ochrony zdrowia uwzględniając specyfikę obiektu budowlanego i warunki prowadzenia robót.

ZESTAWIENIE MATERIAŁÓW
Z DEMONTAŻU LINII nN,
W MIEJSCOWOŚCI BABKI GĄSECKIEJ GM. OLECKO

Żerdz	ZN 8m	3 szt.
Żerdz	ZN 9m	7 szt.
Konstrukcja	Kp-1	2 szt.
Konstrukcja	PN-1	6 szt.
	Km-1	7 szt.
Izolatory	N-80	9 szt.
	S-80	29 szt.

Tabela montażowa: Przebudowa napowietrznej linii nN 0,4kV : Babki Gąseckie (odcinek słupy 2,12,13,15,16,20) - 7x AL 35mm² + 25 mm² oraz 4x AL 35mm² + 25 mm² według albumu: Katalog „Słupy linii napowietrznych niskiego napięcia” z 2012r Centrum Zaopatrzenia Energetyki PAS.

L.p.	Słup	Przęsła				Słupy			Ustoje					Konstrukcje					Izolatory		Oświetlenie					Przyłącza		Przewody												
1	2	3			szt	szt	szt	szt	szt	m3	m3	szt	szt	szt	szt	szt	szt	szt	szt	szt	szt	szt	szt	szt	szt	szt	szt	szt	szt	szt	szt	szt	szt							
1	24	P	180	1	1			8	3,4								1		2	2	4	4										2	8							
2	2	N	156	1		1	2						1	2	1		2	2	6	7	9	18									2	2	8							
3	12	pN	164			1	2						1	2	1	2	1	1	2	4	5	5	10					25	2		4	2	2	4						
4	13	pn	158			1	2						1	2	1	2	1	1	1	4	5	5	10					14	2	4	2	2	2	4						
5	15	pn	151			1	3						1	3	1		1	1	4	5	5	10									2	2	8							
6	16	pn	150			1	2						1	2	1		1	1	4	5	5	10									2	2	8							
7	20	pn	178				1	2					1	2	1		1	1	4	5	5	10									2	2	8							
8																																								
9																																								
					suma:	1	5	1	13	8	3	0	0	0	6	13	6	4	2	8	8	28	34	38	72	0	2	2	8	4	2	25	14	2	2	8	2	10	10	40

UWAGA: Elementy stalowe i ich połączenia w części podziemnej słupa należy dodatkowo zabezpieczyć przed korozją lakierem lub masą asfaltową. Słupy do wysok. 0,5m ponad pow. gruntu zabezpieczyć abizolem.



PGE Dystrybucja S.A.
Oddział Białystok
Rejon Energetyczny Elk
19-300 Elk, ul. Sportowa 1
tel.: 85 676 64 00, fax: 85 676 64 09

Nr RE4 / RM4 / K-11 / 7833 / 2013



Elk, 05.08.2013r.

Powiatowy Zarząd Dróg
ul. Woj. Polskiego 12
19-400 Olecko

WARUNKI USUNIĘCIA KOLIZJI

Odpowiadając na wniosek z dnia 05/07/2013 nr 7833/2013 określa się następujące warunki przeniesienia lub odtworzenia sieci elektroenergetycznych będących własnością PGE Dystrybucja S.A., kolidujących z projektowaną przebudową drogi w m. Babki Gąseckie gm. Olecko.

1. Miejsce występującej kolizji: Babki Gąseckie gm. Olecko.
2. Sieci wchodzące w kolizję z projektowaną budową, będące własnością Spółki:
 - linia napowietrzna nN typu 7 x AL 35 + 25 mm² oraz 4 x AL 35 + 25 mm² zasilanej ze stacji 4-1137 Babki Gąseckie.

Stan techniczny przedmiotowych urządzeń elektroenergetycznych jest dobry oraz umożliwia ich wykorzystywanie do dostarczania energii elektrycznej do odbiorców zgodnie z przepisami prawa i wymogami dla tego typu urządzeń oraz celem, dla którego mają służyć. Przedmiotowe urządzenia elektroenergetyczne są stale wykorzystywane do dostarczania energii elektrycznej do odbiorców.

3. Ewentualna zmiana lokalizacji urządzeń wskazanych punkcie 2 jest możliwa wyłącznie w przypadku zawarcia ze Spółką umowy i pokrycia wszystkich kosztów związanych ze zmianą lokalizacji ww. urządzeń.

4. W celu usunięcia przewidywanej (występującej) kolizji należy:

a) przenieść/odtworzyć urządzenia związane z usunięciem kolizji, stosując Wytyczne budowy systemów elektroenergetycznych PGE Dystrybucja S.A., w zakresie:

1. Przebudowy istn. linii napowietrznej nN typu 7 x AL 35 + 25 mm² oraz 4 x AL 35 + 25 mm² zasilanej ze stacji 4-1137 Babki Gąseckie.

b) wykonać projekt budowlany i wykonawczy, zawierający oddzielną część dotyczącą budowy/przeniesienia urządzeń elektroenergetycznych:

1. Przebudowy istn. linii napowietrznej nN typu 7 x AL 35 + 25 mm² oraz 4 x AL 35 + 25 mm² wraz z przyłączami zasilanej ze stacji 4-1137 Babki Gąseckie.

c) uzgodnić dokumentację projektową w Rejonie Energetycznym Etk, w zakresie przeniesienia/odtworzenia urządzeń elektroenergetycznych,

d) uzyskać pozwolenia na budowę przeniesionych/odtworzonych urządzeń lub dokonać zgłoszenia z art. 30 Ustawy z dnia 7.07.1994 r. Prawo Budowlane (t.j. Dz. U. z 2010r. Nr 243 poz. 1623 z późn. zm.),

e) uzyskać zgody właścicieli gruntów, na których zostaną usytuowane urządzenia energetyczne, sporządzone w formie umów lub decyzji. Wymagane jest, by załącznikiem do umowy cywilno-prawnej – zgody zawartej z właścicielem działki było uwidocznione usytuowanie urządzeń na działce (ksero z trasy) potwierdzone podpisami stron,

f) spowodować ustanowienie własnym kosztem i staraniem dla nieruchomości, na których zostaną usytuowane urządzenia elektroenergetyczne, służebności przesyłu na rzecz PGE Dystrybucja S.A. z siedzibą w Lublinie (dla osób fizycznych dodatkowo: „akt notarialny ustanawiający służebność przesyłu musi być zawarty przed demontażem urządzeń”). Służebność powinna być ustanowiona jednorazowo, na czas nieokreślony. Przy ustanowieniu służebności przesyłu na nieruchomości, integralną częścią aktu notarialnego jest załącznik graficzny z określeniem terenu nieruchomości objętego służebnością.

Służebność powinna obejmować nieodpłatne udostępnienie PGE Dystrybucja S.A. nieruchomości w celu budowy i rozbudowy sieci elektroenergetycznej, jak również do zapewnienia dostępu, wraz z niezbędnym sprzętem, do urządzeń stanowiących własność PGE Dystrybucja S.A. znajdujących się na nieruchomości w celu usunięcia awarii, kontroli, przeglądu, modernizacji, rozbudowy oraz dostępu do układu pomiarowo – rozliczeniowego. Zabezpieczeniem tego prawa jest ustanowiona na rzecz PGE Dystrybucja S.A. służebność przesyłu wzdłuż linii przebiegu sieci, w formie aktu notarialnego z wpisem do księgi wieczystej. Powyższa służebność będzie polegała na prawie korzystania z pasa gruntu o szerokości uzależnionej od typu na trasie przebiegu sieci elektroenergetycznej, a w przypadku infrastruktury elektroenergetycznej - na prawie dostępu do niej (prawo dojścia i dojazdu), wraz z niezbędnym sprzętem, jej modernizacji, przebudowy i rozbudowy, w tym wymiany i wyprowadzania nowych obwodów, jak również konserwacji, przeprowadzania remontów, usuwania awarii, dokonywania kontroli, przeglądu oraz ewentualnej likwidacji i demontażu urządzeń elektroenergetycznych.

g) przenieść/odtworzyć urządzenia związane z usunięciem kolizji,

h) zdemontować urządzenia związane z usunięciem kolizji,

- i) pokryć koszty demontażu urządzeń związanych z usunięciem kolizji,
- j) rozliczyć się ze Spółką z materiałów pochodzących z demontażu urządzeń związanych z usunięciem kolizji.
- k) Przedłożyć do uzgodnienia harmonogram wykonywania prac.

5. Inwestor zobowiązany jest do zawarcia ze Spółką umowy o przeniesieniu na Spółkę w drodze nieodpłatnego przekazania lub jako świadczenia za działania na majątku Spółki własności nowo wybudowanych urządzeń lub nakładów inwestycyjnych, poczynionych na urządzeniach Spółki w związku z usunięciem kolizji oraz wydania urządzeń po ich przeniesieniu. Inwestor zobowiąże wykonawcę do udzielenia PGE Dystrybucja S.A. 36-miesięcznej gwarancji, liczonej od dnia pozytywnego odbioru technicznego, na wykonane roboty budowlano-montażowe i zabudowane urządzenia elektroenergetyczne.

6. Termin ważności Warunków ustala się na dwa lata od daty ich wydania.

7. Od niniejszych warunków usunięcia kolizji służy prawo wniesienia odwołania do Departamentu Sieci w Centrali PGE Dystrybucja S.A. z siedzibą w Lublinie, ul. Garbarska 21A za pośrednictwem Oddziału wydającego warunki w terminie 14 dni od daty otrzymania.

Niniejsze Warunki Usunięcia Kolizji bez zawartej umowy na przeniesienie/odtworzenie nie stanowią podstawy do rozpoczęcia realizacji prac budowlano montażowych. Warunkiem dopuszczenia do prac na kolidujących urządzeniach elektroenergetycznych jest zawarcie porozumienia/umowy pomiędzy Stronami.

Krzysztof Rydzewski, tel. 85 676 64 64
opracował

PGE Dystrybucja S.A.
Oddział Białystok
Rejon Energetyczny Elk
Dyrektor
Zbigniew Kozłowski

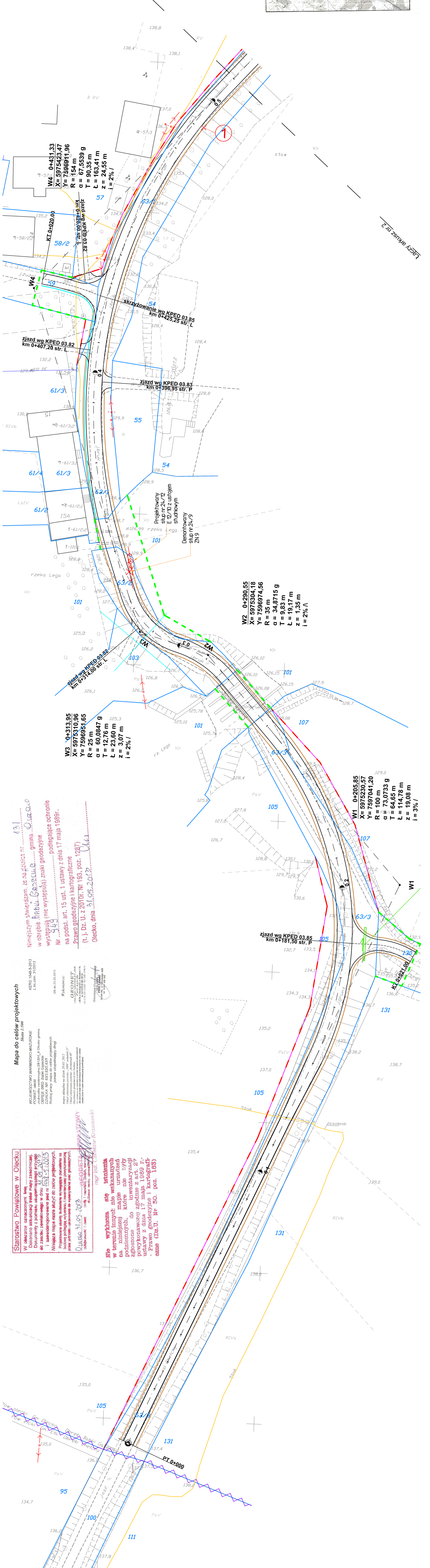
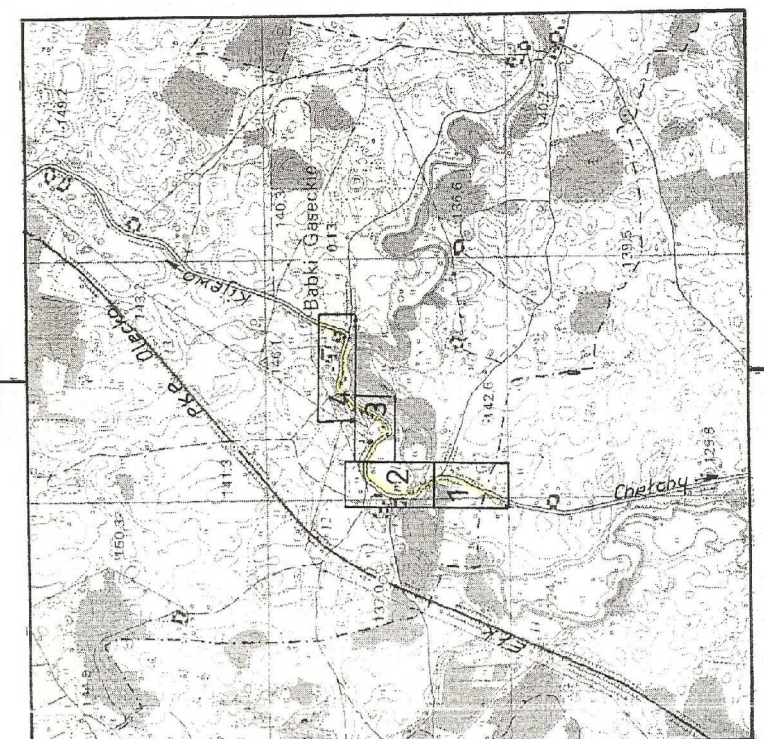
.....
zatwierdził

PROJEKT ZAGOSPODAROWANIA TERENU
SKALA 1:500

LEGENDA

- proj. krawężń jezdnii
- proj. krawężń pobocza gruntowego
- proj. ściek z bruku kamiennego
- proj. nawierzchnia jezdni z betonu asfalt.
- proj. zjazd z betonu asfaltowego
- proj. rura osłonowa na kablu telekom.
- istn. drzewa do usunięcia
- proj. przepusty pod koroną drogi
- proj. linia rozgraniczająca pasa drogowego
- tymczasowa zajętość terenu
- granice obrębów
- granice i numery działek
- 1/1/2 - granice i numery działek po podziale
- 1/1/2 - istniejący słup do demontażu
- 1/1/2 - proj. słup linii napowietrznej nN
- 1/1/2 - proj. słup linii napowietrznej nN z oprawą ośw.
- 1/1/2 - proj. słup linii nap. nN z ustojem studniowym

Zakład Usług Drogowych "DRYTECH"	
Wojciech Wielgat	
ul. Orzeszkowej 14A/6, 19-300 Elk	
Obiekt	Budowa drogi powiatowej nr 1907N Kijawo - Chelchy - dr. kraj. nr 16 na odcinku w m. Babki Gąsieciale
Rysunek	Projekt zagospodarowania terenu
Opis	skala 1:500
Projektant	mgr inż. Marek Gziesolewski PDL0154/PD0E/10
Sprawdzający	mgr inż. Piotr Filimonuk SUW 19/83
Data	sierpień 2013 r.
	Rys. nr E-2
	Ark. 1/4



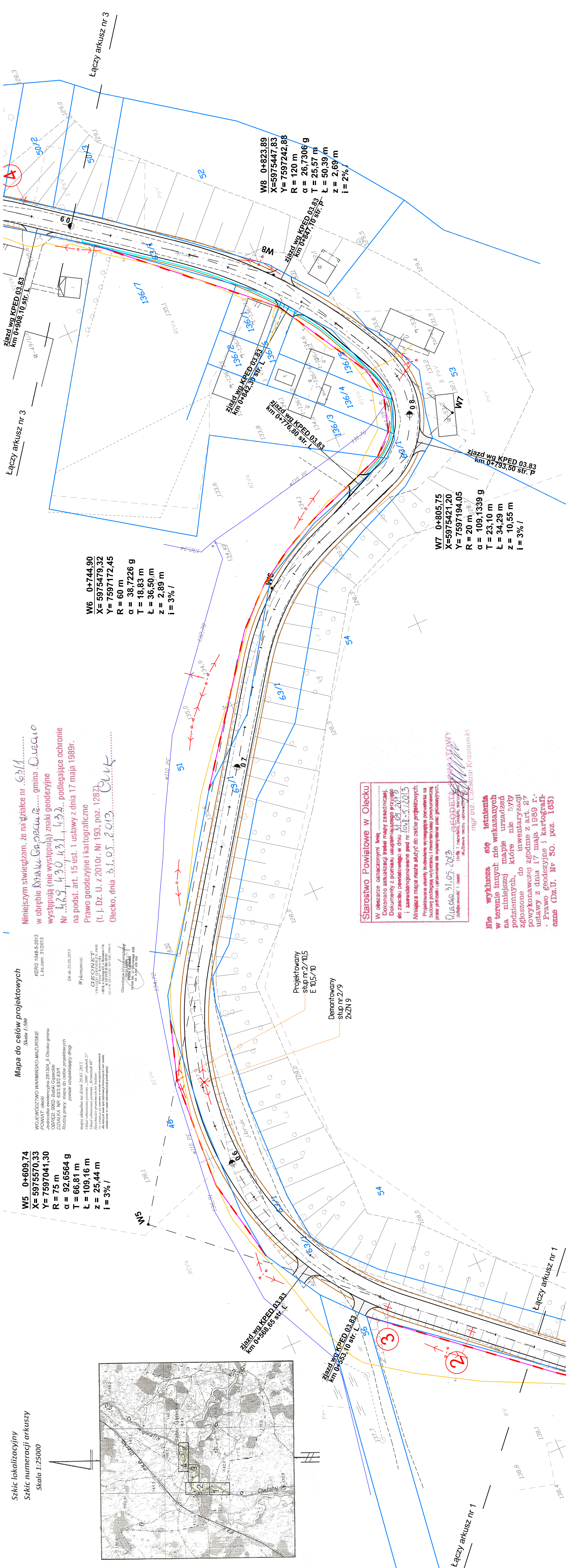
Starostwo Powiatowe w Olecku
 W obszarze oznaczonym linią
 Dokonano aktualizacji treści mapy zasadniczej.
 Dokumenty z pomiaru uspołecznionego przyległego
 do zaszeregowanego w dniu 31.05.2013 r.
 i zaszeregowanego pod nr 1011.5.120.15
 Miniejsza mapa może służyć do celów projektowych.
 Projektowane obiekty budowlane wymagają pozwolenia na
 budowę podlegającego wyliczeniu i inwentaryzacji pomiarowej.
 Wzrosty drzew i krzewów do usunięcia są geodezyjnymi
 punktami pomiarowymi do wyznaczenia osi geodezyjnych.
 Olecko, dnia 31.05.2013 r.
 mgr inż. Czesław Krzasowski

Mapa do celów projektowych
 Skala 1:500
 WZIEWODZTWO WARMIŃSKO-MAZURSKIE
 POWIAT olecki
 DZIAŁKA NR 633.637.634
 Księga wieczysta nr 1411/120/15
 pomiar uspołecznionego przyległego
 do zaszeregowanego w dniu 31.05.2013 r.
 i zaszeregowanego pod nr 1011.5.120.15
 Olecko, dnia 31.05.2013 r.
 mgr inż. Czesław Krzasowski

Mapa do celów projektowych
 Skala 1:500
 WZIEWODZTWO WARMIŃSKO-MAZURSKIE
 POWIAT olecki
 DZIAŁKA NR 633.637.634
 Księga wieczysta nr 1411/120/15
 pomiar uspołecznionego przyległego
 do zaszeregowanego w dniu 31.05.2013 r.
 i zaszeregowanego pod nr 1011.5.120.15
 Olecko, dnia 31.05.2013 r.
 mgr inż. Czesław Krzasowski

Mapa do celów projektowych
 Skala 1:500
 WZIEWODZTWO WARMIŃSKO-MAZURSKIE
 POWIAT olecki
 DZIAŁKA NR 633.637.634
 Księga wieczysta nr 1411/120/15
 pomiar uspołecznionego przyległego
 do zaszeregowanego w dniu 31.05.2013 r.
 i zaszeregowanego pod nr 1011.5.120.15
 Olecko, dnia 31.05.2013 r.
 mgr inż. Czesław Krzasowski

**PROJEKT ZAGOSPODAROWANIA TERENU
SKALA 1:500**



LEGENDA

- proj. krawężń jezdni
- proj. krawężń pobocza gruntowego
- proj. ściek z bruku kamiennego
- proj. nawierzchnia jezdni z betonu asfaltowego
- proj. zjazd z betonu asfaltowego
- proj. rura osłonowa na kablu telekom.
- istn. drzewa do usunięcia
- proj. przepusty pod koroną drogi
- proj. linia rozgraniczająca pasa drogowego
- tymczasowa zajętość terenu
- granice obrębów
- granice i numery działek
- granice i numery działek po podziale
- istniejący słup do demontażu
- proj. słup linii napowietrznej nN
- proj. słup linii napowietrznej nN z oprawą ośw.
- proj. słup linii nap. nN z ustojem studniowym

Zakład Usług Drogowych "DROTECH"	
Wojciech Wielgat ul. Orzeszkowej 14A/6, 19-300 Elk	
Obiekt	Budowa drogi powiatowej nr 1907N Kijewo - Chelchy - dr. kraj. nr 16 na odcinku w m. Bąbki Gąseckie
Rysunek	Projekt zagospodarowania terenu
Opracowali	Limit i nazwisko
Projektant	Nr uprawnień
Dr. elektryczna	mgr inż. Marcin Grzesiukiewicz PDL/0154/POOE/10
Sprawdzający	mgr inż. Piotr Filimonuk SUW 19/83
Dr. elektryczna	
Data	sierpień 2013 r.
	Rys. nr E-2
	Atk. 2/4

W6 0+744,90
X= 5975479,32
Y= 7597172,45
R = 60 m
α = 38,7226 g
T = 18,83 m
L = 36,50 m
z = 2,89 m
i = 3% /

W7 0+805,75
X= 5975421,20
Y= 7597194,05
R = 20 m
α = 109,1339 g
T = 23,10 m
L = 34,29 m
z = 10,55 m
i = 3% /

W8 0+823,89
X= 5975447,83
Y= 7597242,88
R = 120 m
α = 26,7306 g
T = 25,57 m
L = 50,39 m
z = 2,69 m
i = 2% /

Niniejszym stwierdzam, że na działce nr 63/1 w obrębie Działki nr 63/1, gmina Olecko występują (nie występują) znaki geodezyjne Nr 42, 43, 44, 45, 46, 47, 48, 49, 50, 51, 52, 53, 54, 55, 56, 57, 58, 59, 60, 61, 62, 63, 64, 65, 66, 67, 68, 69, 70, 71, 72, 73, 74, 75, 76, 77, 78, 79, 80, 81, 82, 83, 84, 85, 86, 87, 88, 89, 90, 91, 92, 93, 94, 95, 96, 97, 98, 99, 100, 101, 102, 103, 104, 105, 106, 107, 108, 109, 110, 111, 112, 113, 114, 115, 116, 117, 118, 119, 120, 121, 122, 123, 124, 125, 126, 127, 128, 129, 130, 131, 132, 133, 134, 135, 136, 137, 138, 139, 140, 141, 142, 143, 144, 145, 146, 147, 148, 149, 150, 151, 152, 153, 154, 155, 156, 157, 158, 159, 160, 161, 162, 163, 164, 165, 166, 167, 168, 169, 170, 171, 172, 173, 174, 175, 176, 177, 178, 179, 180, 181, 182, 183, 184, 185, 186, 187, 188, 189, 190, 191, 192, 193, 194, 195, 196, 197, 198, 199, 200, 201, 202, 203, 204, 205, 206, 207, 208, 209, 210, 211, 212, 213, 214, 215, 216, 217, 218, 219, 220, 221, 222, 223, 224, 225, 226, 227, 228, 229, 230, 231, 232, 233, 234, 235, 236, 237, 238, 239, 240, 241, 242, 243, 244, 245, 246, 247, 248, 249, 250, 251, 252, 253, 254, 255, 256, 257, 258, 259, 260, 261, 262, 263, 264, 265, 266, 267, 268, 269, 270, 271, 272, 273, 274, 275, 276, 277, 278, 279, 280, 281, 282, 283, 284, 285, 286, 287, 288, 289, 290, 291, 292, 293, 294, 295, 296, 297, 298, 299, 300, 301, 302, 303, 304, 305, 306, 307, 308, 309, 310, 311, 312, 313, 314, 315, 316, 317, 318, 319, 320, 321, 322, 323, 324, 325, 326, 327, 328, 329, 330, 331, 332, 333, 334, 335, 336, 337, 338, 339, 340, 341, 342, 343, 344, 345, 346, 347, 348, 349, 350, 351, 352, 353, 354, 355, 356, 357, 358, 359, 360, 361, 362, 363, 364, 365, 366, 367, 368, 369, 370, 371, 372, 373, 374, 375, 376, 377, 378, 379, 380, 381, 382, 383, 384, 385, 386, 387, 388, 389, 390, 391, 392, 393, 394, 395, 396, 397, 398, 399, 400, 401, 402, 403, 404, 405, 406, 407, 408, 409, 410, 411, 412, 413, 414, 415, 416, 417, 418, 419, 420, 421, 422, 423, 424, 425, 426, 427, 428, 429, 430, 431, 432, 433, 434, 435, 436, 437, 438, 439, 440, 441, 442, 443, 444, 445, 446, 447, 448, 449, 450, 451, 452, 453, 454, 455, 456, 457, 458, 459, 460, 461, 462, 463, 464, 465, 466, 467, 468, 469, 470, 471, 472, 473, 474, 475, 476, 477, 478, 479, 480, 481, 482, 483, 484, 485, 486, 487, 488, 489, 490, 491, 492, 493, 494, 495, 496, 497, 498, 499, 500, 501, 502, 503, 504, 505, 506, 507, 508, 509, 510, 511, 512, 513, 514, 515, 516, 517, 518, 519, 520, 521, 522, 523, 524, 525, 526, 527, 528, 529, 530, 531, 532, 533, 534, 535, 536, 537, 538, 539, 540, 541, 542, 543, 544, 545, 546, 547, 548, 549, 550, 551, 552, 553, 554, 555, 556, 557, 558, 559, 560, 561, 562, 563, 564, 565, 566, 567, 568, 569, 570, 571, 572, 573, 574, 575, 576, 577, 578, 579, 580, 581, 582, 583, 584, 585, 586, 587, 588, 589, 590, 591, 592, 593, 594, 595, 596, 597, 598, 599, 600, 601, 602, 603, 604, 605, 606, 607, 608, 609, 610, 611, 612, 613, 614, 615, 616, 617, 618, 619, 620, 621, 622, 623, 624, 625, 626, 627, 628, 629, 630, 631, 632, 633, 634, 635, 636, 637, 638, 639, 640, 641, 642, 643, 644, 645, 646, 647, 648, 649, 650, 651, 652, 653, 654, 655, 656, 657, 658, 659, 660, 661, 662, 663, 664, 665, 666, 667, 668, 669, 670, 671, 672, 673, 674, 675, 676, 677, 678, 679, 680, 681, 682, 683, 684, 685, 686, 687, 688, 689, 690, 691, 692, 693, 694, 695, 696, 697, 698, 699, 700, 701, 702, 703, 704, 705, 706, 707, 708, 709, 710, 711, 712, 713, 714, 715, 716, 717, 718, 719, 720, 721, 722, 723, 724, 725, 726, 727, 728, 729, 730, 731, 732, 733, 734, 735, 736, 737, 738, 739, 740, 741, 742, 743, 744, 745, 746, 747, 748, 749, 750, 751, 752, 753, 754, 755, 756, 757, 758, 759, 760, 761, 762, 763, 764, 765, 766, 767, 768, 769, 770, 771, 772, 773, 774, 775, 776, 777, 778, 779, 780, 781, 782, 783, 784, 785, 786, 787, 788, 789, 790, 791, 792, 793, 794, 795, 796, 797, 798, 799, 800, 801, 802, 803, 804, 805, 806, 807, 808, 809, 810, 811, 812, 813, 814, 815, 816, 817, 818, 819, 820, 821, 822, 823, 824, 825, 826, 827, 828, 829, 830, 831, 832, 833, 834, 835, 836, 837, 838, 839, 840, 841, 842, 843, 844, 845, 846, 847, 848, 849, 850, 851, 852, 853, 854, 855, 856, 857, 858, 859, 860, 861, 862, 863, 864, 865, 866, 867, 868, 869, 870, 871, 872, 873, 874, 875, 876, 877, 878, 879, 880, 881, 882, 883, 884, 885, 886, 887, 888, 889, 890, 891, 892, 893, 894, 895, 896, 897, 898, 899, 900, 901, 902, 903, 904, 905, 906, 907, 908, 909, 910, 911, 912, 913, 914, 915, 916, 917, 918, 919, 920, 921, 922, 923, 924, 925, 926, 927, 928, 929, 930, 931, 932, 933, 934, 935, 936, 937, 938, 939, 940, 941, 942, 943, 944, 945, 946, 947, 948, 949, 950, 951, 952, 953, 954, 955, 956, 957, 958, 959, 960, 961, 962, 963, 964, 965, 966, 967, 968, 969, 970, 971, 972, 973, 974, 975, 976, 977, 978, 979, 980, 981, 982, 983, 984, 985, 986, 987, 988, 989, 990, 991, 992, 993, 994, 995, 996, 997, 998, 999, 1000.

Starostwo Powiatowe w Olecku
W obszarze oznaczonymi liniami...
Dokonywane aktualizacji...
Dokumenty z pomiaru...
do zarchiwizowania w dniu 31.05.2013...
i zarchiwizowane pod nr 1011-5-2013...
Niniejsza mapa może służyć do celów projektowych.
Projektowana objętość...
budowę podlega wyliczeniu i inwentaryzacji...
przebiegu...
Działka nr 63/1, 63/2, 63/3, 63/4, 63/5, 63/6, 63/7, 63/8, 63/9, 63/10, 63/11, 63/12, 63/13, 63/14, 63/15, 63/16, 63/17, 63/18, 63/19, 63/20, 63/21, 63/22, 63/23, 63/24, 63/25, 63/26, 63/27, 63/28, 63/29, 63/30, 63/31, 63/32, 63/33, 63/34, 63/35, 63/36, 63/37, 63/38, 63/39, 63/40, 63/41, 63/42, 63/43, 63/44, 63/45, 63/46, 63/47, 63/48, 63/49, 63/50, 63/51, 63/52, 63/53, 63/54, 63/55, 63/56, 63/57, 63/58, 63/59, 63/60, 63/61, 63/62, 63/63, 63/64, 63/65, 63/66, 63/67, 63/68, 63/69, 63/70, 63/71, 63/72, 63/73, 63/74, 63/75, 63/76, 63/77, 63/78, 63/79, 63/80, 63/81, 63/82, 63/83, 63/84, 63/85, 63/86, 63/87, 63/88, 63/89, 63/90, 63/91, 63/92, 63/93, 63/94, 63/95, 63/96, 63/97, 63/98, 63/99, 63/100.

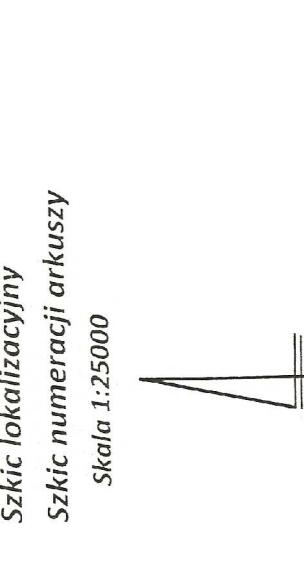
Moje wyklucza się istnienia
w terenie inwentaryzacji...
na niniejszej mapie...
podziemiach, które...
zgłoszone do inwentaryzacji...
powykonawczej...
ustawy z dnia 17 maja 1989 r...
- Prawo geodezyjne i kartograficzne (Dz.U. Nr 50, poz. 163)

Mapa do celów projektowych
Skala 1:500
WOJEWÓDZTWO WARMIŃSKO-MAZURSKIE
POWIAT: olecki
Działka nr 63/1, 63/2, 63/3, 63/4, 63/5, 63/6, 63/7, 63/8, 63/9, 63/10, 63/11, 63/12, 63/13, 63/14, 63/15, 63/16, 63/17, 63/18, 63/19, 63/20, 63/21, 63/22, 63/23, 63/24, 63/25, 63/26, 63/27, 63/28, 63/29, 63/30, 63/31, 63/32, 63/33, 63/34, 63/35, 63/36, 63/37, 63/38, 63/39, 63/40, 63/41, 63/42, 63/43, 63/44, 63/45, 63/46, 63/47, 63/48, 63/49, 63/50, 63/51, 63/52, 63/53, 63/54, 63/55, 63/56, 63/57, 63/58, 63/59, 63/60, 63/61, 63/62, 63/63, 63/64, 63/65, 63/66, 63/67, 63/68, 63/69, 63/70, 63/71, 63/72, 63/73, 63/74, 63/75, 63/76, 63/77, 63/78, 63/79, 63/80, 63/81, 63/82, 63/83, 63/84, 63/85, 63/86, 63/87, 63/88, 63/89, 63/90, 63/91, 63/92, 63/93, 63/94, 63/95, 63/96, 63/97, 63/98, 63/99, 63/100.

W5 0+609,74
X= 5975570,33
Y= 7597041,30
R = 75 m
α = 92,6564 g
T = 66,81 m
L = 109,16 m
z = 25,44 m
i = 3% /

Projektowany
słup nr 2/10,5
E 10,5/10

Demontowany
słup nr 2/9
2xZIN 9



Łączy arkusz nr 1

Łączy arkusz nr 1

**PROJEKT ZAGOSPODAROWANIA TERENU
SKALA 1:5000**

Mapa do celów projektowych
Skala 1:5000

WOJEWÓDZTWO WARMIŃSKO-MAZURSKIE
KERG 1048,5-913
L.k.czm. 31/2013

mapa obrotowa nr 4248/20.05.2013
Układ odniesienia prostok. - 2000 - Pucki 21
Szerokość pryzmatów 100 m
Szerokość pryzmatów 100 m
Szerokość pryzmatów 100 m

Województwo Warmińsko-Mazurskie
Urząd Wojewódzki
ul. Świdzińska 10
15-005 Olsztyn
tel. 22 622 22 22
www.warmiwoj.gov.pl

Projektant
mgr inż. Piotr Filimonuk
SUW 19/83

Wykonawca:
GEONET
ul. Żelazna 10
15-005 Olsztyn
tel. 22 622 22 22
www.geonet.pl

Geodeta-Uzasadowany
PROF. TADEUSZ
ul. S. 100 100 428

W10 0+980,91
X= 5975563,07
Y= 7597301,39
R= 70 m
α= 43,1081 g
T= 24,65 m
L= 47,40 m
z= 4,21 m
i= 2% /

W10 0+980,91
X= 5975563,07
Y= 7597301,39
R= 70 m
α= 43,1081 g
T= 24,65 m
L= 47,40 m
z= 4,21 m
i= 2% /

W10 0+980,91
X= 5975563,07
Y= 7597301,39
R= 70 m
α= 43,1081 g
T= 24,65 m
L= 47,40 m
z= 4,21 m
i= 2% /

W10 0+980,91
X= 5975563,07
Y= 7597301,39
R= 70 m
α= 43,1081 g
T= 24,65 m
L= 47,40 m
z= 4,21 m
i= 2% /

Starostwo Powiatowe w Olecku
W obszarze oznaczonym linią
Dokładano aktualizacji terenu mapy zasadniczej)
dokumenty z punktu usupernisacyjnego 7597301,39
do zasobu powiatowego w dniu 31.05.2013
i zawiadomiono pod nr 1011/13/2013
Niniejsza mapa może służyć do celów projektowych.
Projektowana linia drogi nie jest przeznaczona do budowy
budowle podległej wyłączeniu i inwentaryzacji powiatowej
przez jednostki i urzędów do wyznaczenia pasów jezdniowych.

05.05.2013
mgr inż. Tadeusz
ul. S. 100 100 428

nie wyklucza się istnienia
w terenie innych nie wskazanych
na niniejszej mapie urządzeń
podziemnych, które nie były
zgłoszone do inwentaryzacji
powiatowej zgodnie z art. 27
ustawy z dnia 17 maja 1989 r.
- Prawo geodezyjne i kartograficzne
czna (Dz.U. Nr 30, poz. 163)

Mapa do celów projektowych
Skala 1:5000

WOJEWÓDZTWO WARMIŃSKO-MAZURSKIE
KERG 1048,5-913
L.k.czm. 31/2013

mapa obrotowa nr 4248/20.05.2013
Układ odniesienia prostok. - 2000 - Pucki 21
Szerokość pryzmatów 100 m
Szerokość pryzmatów 100 m
Szerokość pryzmatów 100 m

Województwo Warmińsko-Mazurskie
Urząd Wojewódzki
ul. Świdzińska 10
15-005 Olsztyn
tel. 22 622 22 22
www.warmiwoj.gov.pl

Projektant
mgr inż. Piotr Filimonuk
SUW 19/83

Wykonawca:
GEONET
ul. Żelazna 10
15-005 Olsztyn
tel. 22 622 22 22
www.geonet.pl

Geodeta-Uzasadowany
PROF. TADEUSZ
ul. S. 100 100 428

W9 0+932,86
X= 5975514,75
Y= 7597293,92
R= 80 m
α= 31,7163 g
T= 20,35 m
L= 39,86 m
z= 2,55 m
i= 2% /

W9 0+932,86
X= 5975514,75
Y= 7597293,92
R= 80 m
α= 31,7163 g
T= 20,35 m
L= 39,86 m
z= 2,55 m
i= 2% /

W9 0+932,86
X= 5975514,75
Y= 7597293,92
R= 80 m
α= 31,7163 g
T= 20,35 m
L= 39,86 m
z= 2,55 m
i= 2% /

W9 0+932,86
X= 5975514,75
Y= 7597293,92
R= 80 m
α= 31,7163 g
T= 20,35 m
L= 39,86 m
z= 2,55 m
i= 2% /

Mapa do celów projektowych
Skala 1:5000

WOJEWÓDZTWO WARMIŃSKO-MAZURSKIE
KERG 1048,5-913
L.k.czm. 31/2013

mapa obrotowa nr 4248/20.05.2013
Układ odniesienia prostok. - 2000 - Pucki 21
Szerokość pryzmatów 100 m
Szerokość pryzmatów 100 m
Szerokość pryzmatów 100 m

Województwo Warmińsko-Mazurskie
Urząd Wojewódzki
ul. Świdzińska 10
15-005 Olsztyn
tel. 22 622 22 22
www.warmiwoj.gov.pl

Projektant
mgr inż. Piotr Filimonuk
SUW 19/83

Wykonawca:
GEONET
ul. Żelazna 10
15-005 Olsztyn
tel. 22 622 22 22
www.geonet.pl

Geodeta-Uzasadowany
PROF. TADEUSZ
ul. S. 100 100 428

W11 1+035,63
X= 5975601,26
Y= 7597343,18
R= 100 m
α= 13,6430 g
T= 10,76 m
L= 21,43 m
z= 0,58 m
i= 2% /

W11 1+035,63
X= 5975601,26
Y= 7597343,18
R= 100 m
α= 13,6430 g
T= 10,76 m
L= 21,43 m
z= 0,58 m
i= 2% /

W11 1+035,63
X= 5975601,26
Y= 7597343,18
R= 100 m
α= 13,6430 g
T= 10,76 m
L= 21,43 m
z= 0,58 m
i= 2% /

W11 1+035,63
X= 5975601,26
Y= 7597343,18
R= 100 m
α= 13,6430 g
T= 10,76 m
L= 21,43 m
z= 0,58 m
i= 2% /

Mapa do celów projektowych
Skala 1:5000

WOJEWÓDZTWO WARMIŃSKO-MAZURSKIE
KERG 1048,5-913
L.k.czm. 31/2013

mapa obrotowa nr 4248/20.05.2013
Układ odniesienia prostok. - 2000 - Pucki 21
Szerokość pryzmatów 100 m
Szerokość pryzmatów 100 m
Szerokość pryzmatów 100 m

Województwo Warmińsko-Mazurskie
Urząd Wojewódzki
ul. Świdzińska 10
15-005 Olsztyn
tel. 22 622 22 22
www.warmiwoj.gov.pl

Projektant
mgr inż. Piotr Filimonuk
SUW 19/83

Wykonawca:
GEONET
ul. Żelazna 10
15-005 Olsztyn
tel. 22 622 22 22
www.geonet.pl

Geodeta-Uzasadowany
PROF. TADEUSZ
ul. S. 100 100 428

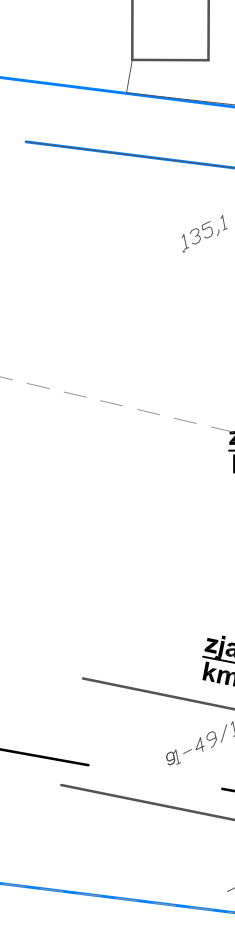
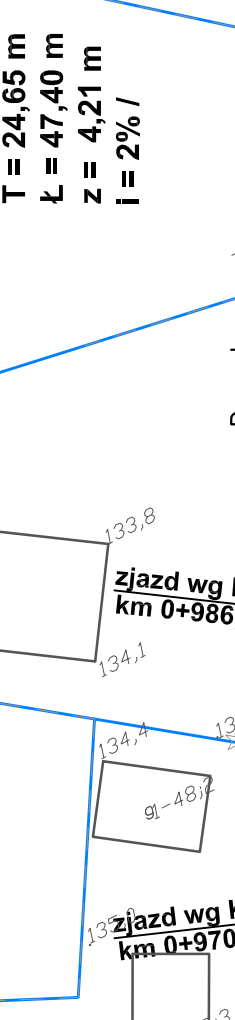
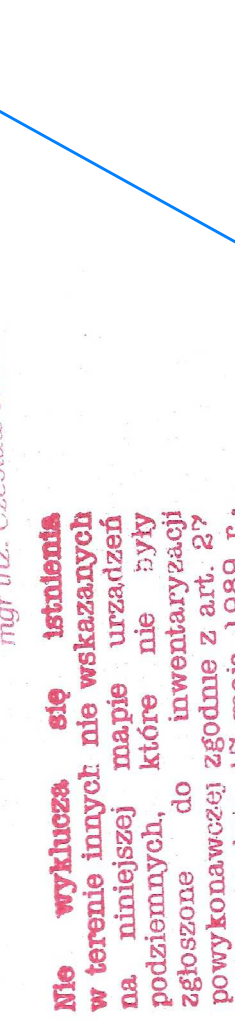
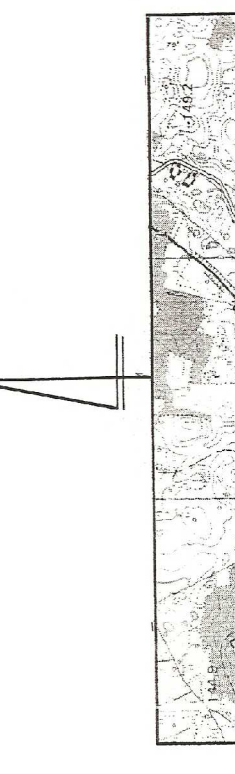
W12 1+108,24
X= 5975660,58
Y= 7597385,19
R= 45 m
α= 85,0081 g
T= 35,48 m
L= 60,09 m
z= 12,30 m
i= 3% /

W12 1+108,24
X= 5975660,58
Y= 7597385,19
R= 45 m
α= 85,0081 g
T= 35,48 m
L= 60,09 m
z= 12,30 m
i= 3% /

W12 1+108,24
X= 5975660,58
Y= 7597385,19
R= 45 m
α= 85,0081 g
T= 35,48 m
L= 60,09 m
z= 12,30 m
i= 3% /

W12 1+108,24
X= 5975660,58
Y= 7597385,19
R= 45 m
α= 85,0081 g
T= 35,48 m
L= 60,09 m
z= 12,30 m
i= 3% /

- LEGENDA**
- proj. krawężł jezdni
 - proj. krawężł pobocza gruntowego
 - proj. ściek z bruku kamiennego
 - proj. nawierzchnia jezdni z betonu asfaltowego
 - proj. zjazd z betonu asfaltowego
 - proj. rura osłona na kablu telekom.
 - istn. drzewa do usunięcia
 - proj. przepusty pod koroną drogi
 - proj. linia rozgraniczająca pasa drogowego
 - tymczasowa zajętość terenu
 - granice obrębów
 - granice i numery działek
 - granice i numery działek po podziale
 - istniejący słup do demontażu
 - proj. słup linii napowietrznej nN
 - proj. słup linii napowietrznej nN z oprawą ośw.
 - proj. słup linii nap. nN z ustojem studniowym

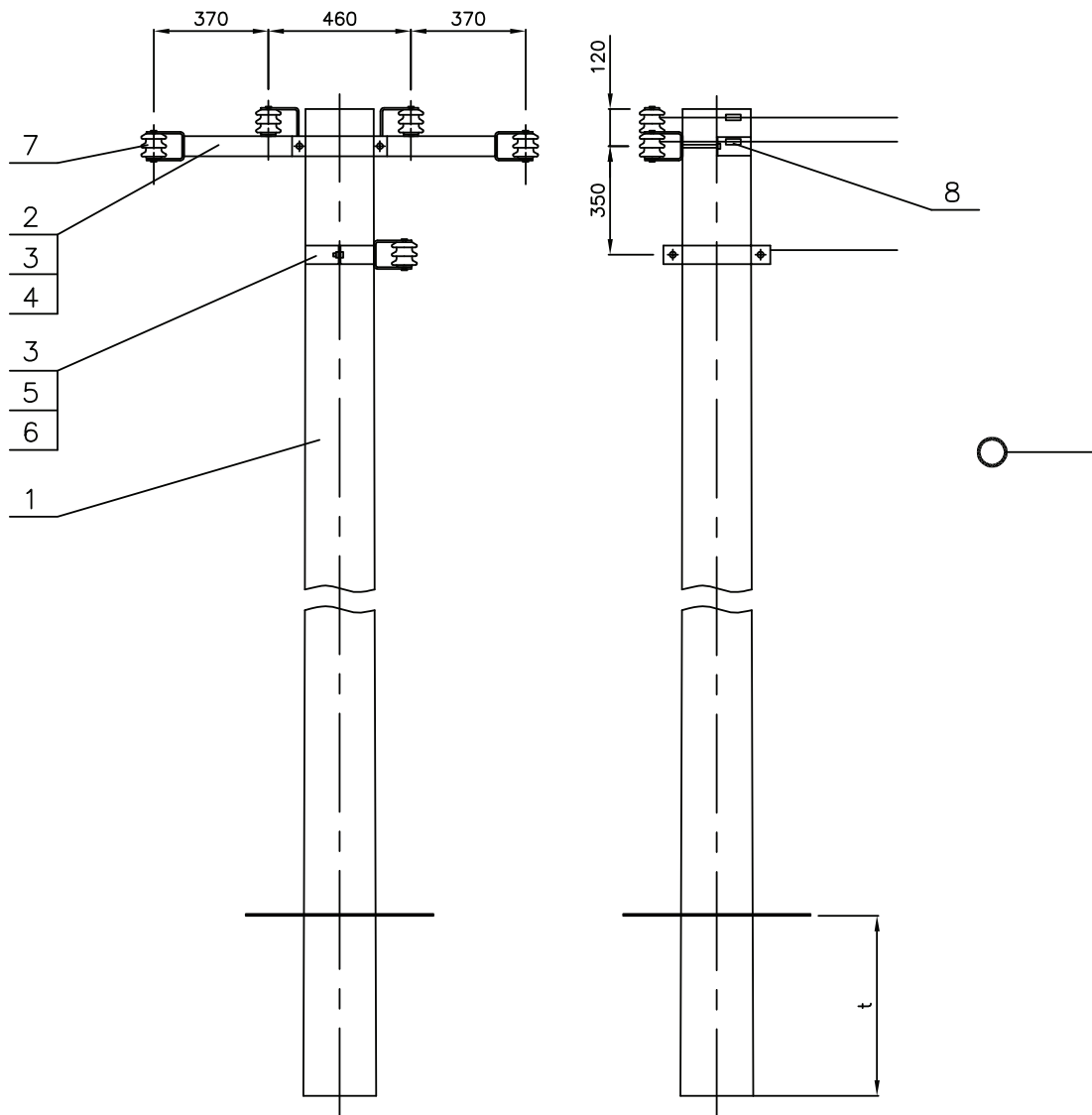


Zakład Usług Drogowych "DROTECH"	
Wojciech Wielegat	
ul. Orzeszkowej 14A/6, 19-300 Elk	
Obiekt	Budowa drogi powiatowej nr 1907N Kłewo - Chełchy - dr. kraj. nr 16 na odcinku w m. Babki Gąseckie
Rysunek	Projekt zagospodarowania terenu
Opracował	Imię i nazwisko Nr uprawnień Podpis
Projektant	mgr inż. Marcin Grzesiukiewicz PDL/0154/PODE/10
Sprawdzający	mgr inż. Piotr Filimonuk SUW 19/83
br. elektryczna	
Data	sierpień 2013 r.
	Rys. nr E-2
	Ark. 3/4

Niniejszym stwierdzam, że na działce nr 63/1, 59, 63/1 w obrębie 8a, 8b, 8c, 8d, 8e, 8f, 8g, 8h, 8i, 8j, 8k, 8l, 8m, 8n, 8o, 8p, 8q, 8r, 8s, 8t, 8u, 8v, 8w, 8x, 8y, 8z, 8aa, 8ab, 8ac, 8ad, 8ae, 8af, 8ag, 8ah, 8ai, 8aj, 8ak, 8al, 8am, 8an, 8ao, 8ap, 8aq, 8ar, 8as, 8at, 8au, 8av, 8aw, 8ax, 8ay, 8az, 8ba, 8bb, 8bc, 8bd, 8be, 8bf, 8bg, 8bh, 8bi, 8bj, 8bk, 8bl, 8bm, 8bn, 8bo, 8bp, 8bq, 8br, 8bs, 8bt, 8bu, 8bv, 8bw, 8bx, 8by, 8bz, 8ca, 8cb, 8cc, 8cd, 8ce, 8cf, 8cg, 8ch, 8ci, 8cj, 8ck, 8cl, 8cm, 8cn, 8co, 8cp, 8cq, 8cr, 8cs, 8ct, 8cu, 8cv, 8cw, 8cx, 8cy, 8cz, 8da, 8db, 8dc, 8dd, 8de, 8df, 8dg, 8dh, 8di, 8dj, 8dk, 8dl, 8dm, 8dn, 8do, 8dp, 8dq, 8dr, 8ds, 8dt, 8du, 8dv, 8dw, 8dx, 8dy, 8dz, 8ea, 8eb, 8ec, 8ed, 8ee, 8ef, 8eg, 8eh, 8ei, 8ej, 8ek, 8el, 8em, 8en, 8eo, 8ep, 8eq, 8er, 8es, 8et, 8eu, 8ev, 8ew, 8ex, 8ey, 8ez, 8fa, 8fb, 8fc, 8fd, 8fe, 8ff, 8fg, 8fh, 8fi, 8fj, 8fk, 8fl, 8fm, 8fn, 8fo, 8fp, 8fq, 8fr, 8fs, 8ft, 8fu, 8fv, 8fw, 8fx, 8fy, 8fz, 8ga, 8gb, 8gc, 8gd, 8ge, 8gf, 8gg, 8gh, 8gi, 8gj, 8gk, 8gl, 8gm, 8gn, 8go, 8gp, 8gq, 8gr, 8gs, 8gt, 8gu, 8gv, 8gw, 8gx, 8gy, 8gz, 8ha, 8hb, 8hc, 8hd, 8he, 8hf, 8hg, 8hh, 8hi, 8hj, 8hk, 8hl, 8hm, 8hn, 8ho, 8hp, 8hq, 8hr, 8hs, 8ht, 8hu, 8hv, 8hw, 8hx, 8hy, 8hz, 8ia, 8ib, 8ic, 8id, 8ie, 8if, 8ig, 8ih, 8ii, 8ij, 8ik, 8il, 8im, 8in, 8io, 8ip, 8iq, 8ir, 8is, 8it, 8iu, 8iv, 8iw, 8ix, 8iy, 8iz, 8ja, 8jb, 8jc, 8jd, 8je, 8jf, 8jg, 8jh, 8ji, 8jj, 8jk, 8jl, 8jm, 8jn, 8jo, 8jp, 8jq, 8jr, 8js, 8jt, 8ju, 8jv, 8jw, 8jx, 8jy, 8jz, 8ka, 8kb, 8kc, 8kd, 8ke, 8kf, 8kg, 8kh, 8ki, 8kj, 8kk, 8kl, 8km, 8kn, 8ko, 8kp, 8kq, 8kr, 8ks, 8kt, 8ku, 8kv, 8kw, 8kx, 8ky, 8kz, 8la, 8lb, 8lc, 8ld, 8le, 8lf, 8lg, 8lh, 8li, 8lj, 8lk, 8ll, 8lm, 8ln, 8lo, 8lp, 8lq, 8lr, 8ls, 8lt, 8lu, 8lv, 8lw, 8lx, 8ly, 8lz, 8ma, 8mb, 8mc, 8md, 8me, 8mf, 8mg, 8mh, 8mi, 8mj, 8mk, 8ml, 8mm, 8mn, 8mo, 8mp, 8mq, 8mr, 8ms, 8mt, 8mu, 8mv, 8mw, 8mx, 8my, 8mz, 8na, 8nb, 8nc, 8nd, 8ne, 8nf, 8ng, 8nh, 8ni, 8nj, 8nk, 8nl, 8nm, 8nn, 8no, 8np, 8nq, 8nr, 8ns, 8nt, 8nu, 8nv, 8nw, 8nx, 8ny, 8nz, 8oa, 8ob, 8oc, 8od, 8oe, 8of, 8og, 8oh, 8oi, 8oj, 8ok, 8ol, 8om, 8on, 8oo, 8op, 8oq, 8or, 8os, 8ot, 8ou, 8ov, 8ow, 8ox, 8oy, 8oz, 8pa, 8pb, 8pc, 8pd, 8pe, 8pf, 8pg, 8ph, 8pi, 8pj, 8pk, 8pl, 8pm, 8pn, 8po, 8pp, 8pq, 8pr, 8ps, 8pt, 8pu, 8pv, 8pw, 8px, 8py, 8pz, 8qa, 8qb, 8qc, 8qd, 8qe, 8qf, 8qg, 8qh, 8qi, 8qj, 8qk, 8ql, 8qm, 8qn, 8qo, 8qp, 8qq, 8qr, 8qs, 8qt, 8qu, 8qv, 8qw, 8qx, 8qy, 8qz, 8ra, 8rb, 8rc, 8rd, 8re, 8rf, 8rg, 8rh, 8ri, 8rj, 8rk, 8rl, 8rm, 8rn, 8ro, 8rp, 8rq, 8rr, 8rs, 8rt, 8ru, 8rv, 8rw, 8rx, 8ry, 8rz, 8sa, 8sb, 8sc, 8sd, 8se, 8sf, 8sg, 8sh, 8si, 8sj, 8sk, 8sl, 8sm, 8sn, 8so, 8sp, 8sq, 8sr, 8ss, 8st, 8su, 8sv, 8sw, 8sx, 8sy, 8sz, 8ta, 8tb, 8tc, 8td, 8te, 8tf, 8tg, 8th, 8ti, 8tj, 8tk, 8tl, 8tm, 8tn, 8to, 8tp, 8tq, 8tr, 8ts, 8tt, 8tu, 8tv, 8tw, 8tx, 8ty, 8tz, 8ua, 8ub, 8uc, 8ud, 8ue, 8uf, 8ug, 8uh, 8ui, 8uj, 8uk, 8ul, 8um, 8un, 8uo, 8up, 8uq, 8ur, 8us, 8ut, 8uu, 8uv, 8uw, 8ux, 8uy, 8uz, 8va, 8vb, 8vc, 8vd, 8ve, 8vf, 8vg, 8vh, 8vi, 8vj, 8vk, 8vl, 8vm, 8vn, 8vo, 8vp, 8vq, 8vr, 8vs, 8vt, 8vu, 8vv, 8vw, 8vx, 8vy, 8vz, 8wa, 8wb, 8wc, 8wd, 8we, 8wf, 8wg, 8wh, 8wi, 8wj, 8wk, 8wl, 8wm, 8wn, 8wo, 8wp, 8wq, 8wr, 8ws, 8wt, 8wu, 8wv, 8ww, 8wx, 8wy, 8wz, 8xa, 8xb, 8xc, 8xd, 8xe, 8xf, 8xg, 8xh, 8xi, 8xj, 8xk, 8xl, 8xm, 8xn, 8xo, 8xp, 8xq, 8xr, 8xs, 8xt, 8xu, 8xv, 8xw, 8xx, 8xy, 8xz, 8ya, 8yb, 8yc, 8yd, 8ye, 8yf, 8yg, 8yh, 8yi, 8yj, 8yk, 8yl, 8ym, 8yn, 8yo, 8yp, 8yq, 8yr, 8ys, 8yt, 8yu, 8yv, 8yw, 8yx, 8yy, 8yz, 8za, 8zb, 8zc, 8zd, 8ze, 8zf, 8zg, 8zh, 8zi, 8zj, 8zk, 8zl, 8zm, 8zn, 8zo, 8zp, 8zq, 8zr, 8zs, 8zt, 8zu, 8zv, 8zw, 8zx, 8zy, 8zz

Niniejszym stwierdzam, że na działce nr 63/1, 59, 63/1 w obrębie 8a, 8b, 8c, 8d, 8e, 8f, 8g, 8h, 8i, 8j, 8k, 8l, 8m, 8n, 8o, 8p, 8q, 8r, 8s, 8t, 8u, 8v, 8w, 8x, 8y, 8z, 8aa, 8ab, 8ac, 8ad, 8ae, 8af, 8ag, 8ah, 8ai, 8aj, 8ak, 8al, 8am, 8an, 8ao, 8ap, 8aq, 8ar, 8as, 8at, 8au, 8av, 8aw, 8ax, 8ay, 8az, 8ba, 8bb, 8bc, 8bd, 8be, 8bf, 8bg, 8bh, 8bi, 8bj, 8bk, 8bl, 8bm, 8bn, 8bo, 8bp, 8bq, 8br, 8bs, 8bt, 8bu, 8bv, 8bw, 8bx, 8by, 8bz, 8ca, 8cb, 8cc, 8cd, 8ce, 8cf, 8cg, 8ch, 8ci, 8cj, 8ck, 8cl, 8cm, 8cn, 8co, 8cp, 8cq, 8cr, 8cs, 8ct, 8cu, 8cv, 8cw, 8cx, 8cy, 8cz, 8da, 8db, 8dc, 8dd, 8de, 8df, 8dg, 8dh, 8di, 8dj, 8dk, 8dl, 8dm, 8dn, 8do, 8dp, 8dq, 8dr, 8ds, 8dt, 8du, 8dv, 8dw, 8dx, 8dy, 8dz, 8ea, 8eb, 8ec, 8ed, 8ee, 8ef, 8eg, 8eh, 8ei, 8ej, 8ek, 8el, 8em, 8en, 8eo, 8ep, 8eq, 8er, 8es, 8et, 8eu, 8ev, 8ew, 8ex, 8ey, 8ez, 8fa, 8fb, 8fc, 8fd, 8fe, 8ff, 8fg, 8fh, 8fi, 8fj, 8fk, 8fl, 8fm, 8fn, 8fo, 8fp, 8fq, 8fr, 8fs, 8ft, 8fu, 8fv, 8fw, 8fx, 8fy, 8fz, 8ga, 8gb, 8gc, 8gd, 8ge, 8gf, 8gg, 8gh, 8gi, 8gj, 8gk, 8gl, 8gm, 8gn, 8go, 8gp, 8gq, 8gr, 8gs, 8gt, 8gu, 8gv, 8gw, 8gx, 8gy, 8gz, 8ha, 8hb, 8hc, 8hd, 8he, 8hf, 8hg, 8hh, 8hi, 8hj, 8hk, 8hl, 8hm, 8hn, 8ho, 8hp, 8hq, 8hr, 8hs, 8ht, 8hu, 8hv, 8hw, 8hx, 8hy, 8hz, 8ia, 8ib, 8ic, 8id, 8ie, 8if, 8ig, 8ih, 8ii, 8ij, 8ik, 8il, 8im, 8in, 8io, 8ip, 8iq, 8ir, 8is, 8it, 8iu, 8iv, 8iw, 8ix, 8iy, 8iz, 8ja, 8jb, 8jc, 8jd, 8je, 8jf, 8jg, 8jh, 8ji, 8jj, 8jk, 8jl, 8jm, 8jn, 8jo, 8jp, 8jq, 8jr, 8js, 8jt, 8ju, 8jv, 8jw, 8jx, 8jy, 8jz, 8ka, 8kb, 8kc, 8kd, 8ke, 8kf, 8kg, 8kh, 8ki, 8kj, 8kk, 8kl, 8km, 8kn, 8ko, 8kp, 8kq, 8kr, 8ks, 8kt, 8ku, 8kv, 8kw, 8kx, 8ky, 8kz, 8la, 8lb, 8lc, 8ld, 8le, 8lf, 8lg, 8lh, 8li, 8lj, 8lk, 8ll, 8lm, 8ln, 8lo, 8lp, 8lq, 8lr, 8ls, 8lt, 8lu, 8lv, 8lw, 8lx, 8ly, 8lz, 8ma, 8mb, 8mc, 8md, 8me, 8mf, 8mg, 8mh, 8mi, 8mj, 8mk, 8ml, 8mm, 8mn, 8mo, 8mp, 8mq, 8mr, 8ms, 8mt, 8mu, 8mv, 8mw, 8mx, 8my, 8mz, 8na, 8nb, 8nc, 8nd, 8ne, 8nf, 8ng, 8nh, 8ni, 8nj, 8nk, 8nl, 8nm, 8nn, 8no, 8np, 8nq, 8nr, 8ns, 8nt, 8nu, 8nv, 8nw, 8nx, 8ny, 8nz, 8oa, 8ob, 8oc, 8od, 8oe, 8of, 8og, 8oh, 8oi, 8oj, 8ok, 8ol, 8om, 8on, 8oo, 8op, 8oq, 8or, 8os, 8ot, 8ou, 8ov, 8ow, 8ox, 8oy, 8oz, 8pa, 8pb, 8pc, 8pd, 8pe, 8pf, 8pg, 8ph, 8pi, 8pj, 8pk, 8pl, 8pm, 8pn, 8po, 8pp, 8pq, 8pr, 8ps, 8pt, 8pu, 8pv, 8pw, 8px, 8py, 8pz, 8qa, 8qb, 8qc, 8qd, 8qe, 8qf, 8qg, 8qh, 8qi, 8qj, 8qk, 8ql, 8qm, 8qn, 8qo, 8qp, 8qq, 8qr, 8qs, 8qt, 8qu, 8qv, 8qw, 8qx, 8qy, 8qz, 8ra, 8rb, 8rc, 8rd, 8re, 8rf, 8rg, 8rh, 8ri, 8rj, 8rk, 8rl, 8rm, 8rn, 8ro, 8rp, 8rq, 8rr, 8rs, 8rt, 8ru, 8rv, 8rw, 8rx, 8ry, 8rz, 8sa, 8sb, 8sc, 8sd, 8se, 8sf, 8sg, 8sh, 8si, 8sj, 8sk, 8sl, 8sm, 8sn, 8so, 8sp, 8sq, 8sr, 8ss, 8st, 8su, 8sv, 8sw, 8sx, 8sy, 8sz, 8ta, 8tb, 8tc, 8td, 8te, 8tf, 8tg, 8th, 8ti, 8tj, 8tk, 8tl, 8tm, 8tn, 8to, 8tp, 8tq, 8tr, 8ts, 8tt, 8tu, 8tv, 8tw, 8tx, 8ty, 8tz, 8ua, 8ub, 8uc, 8ud, 8ue, 8uf, 8ug, 8uh, 8ui, 8uj, 8uk, 8ul, 8um, 8un, 8uo, 8up, 8uq, 8ur, 8us, 8ut, 8uu, 8uv, 8uw, 8ux, 8uy, 8uz, 8va, 8vb, 8vc, 8vd, 8ve, 8vf, 8vg, 8vh, 8vi, 8vj, 8vk, 8vl, 8vm, 8vn, 8vo, 8vp, 8vq, 8vr, 8vs, 8vt, 8vu, 8vv, 8vw, 8vx, 8vy, 8vz, 8wa, 8wb, 8wc, 8wd, 8we, 8wf, 8wg, 8wh, 8wi, 8wj, 8wk, 8wl, 8wm, 8wn, 8wo, 8wp, 8wq, 8wr, 8ws, 8wt, 8wu, 8wv, 8ww, 8wx, 8wy, 8wz, 8xa, 8xb, 8xc, 8xd, 8xe, 8xf, 8xg, 8xh, 8xi, 8xj, 8xk, 8xl, 8xm, 8xn, 8xo, 8xp, 8xq, 8xr, 8xs, 8xt, 8xu, 8xv, 8xw, 8xx, 8xy, 8xz, 8ya, 8yb, 8yc, 8yd, 8ye, 8yf, 8yg, 8yh, 8yi, 8yj, 8yk, 8yl, 8ym, 8yn, 8yo, 8yp, 8yq, 8yr, 8ys, 8yt, 8yu, 8yv, 8yw, 8yx, 8yy, 8yz, 8za, 8zb, 8zc, 8zd, 8ze, 8zf, 8zg, 8zh, 8zi, 8zj, 8zk, 8zl, 8zm, 8zn, 8zo, 8zp, 8zq, 8zr, 8zs, 8zt, 8zu, 8zv, 8zw, 8zx, 8zy, 8zz

Niniejszym stwierdzam, że na działce nr 63/1, 59, 63/1 w obrębie 8a, 8b, 8c, 8d, 8e, 8f, 8g, 8h, 8i, 8j, 8k, 8l, 8m, 8n, 8o, 8p, 8q, 8r, 8s, 8t, 8u, 8v, 8w, 8x, 8y, 8z, 8aa, 8ab, 8ac, 8ad, 8ae, 8af, 8ag, 8ah, 8ai, 8aj, 8ak, 8al, 8am, 8an, 8ao, 8ap, 8aq, 8ar, 8as, 8at, 8au, 8av, 8aw, 8ax, 8ay, 8az, 8ba, 8bb, 8bc, 8bd, 8be, 8bf, 8bg, 8bh, 8bi, 8bj, 8bk, 8bl, 8bm, 8bn, 8bo, 8bp, 8bq, 8br, 8bs, 8bt, 8bu, 8bv, 8bw, 8bx, 8by, 8bz, 8ca, 8cb, 8cc, 8cd, 8ce, 8cf, 8cg, 8ch, 8ci, 8cj, 8ck, 8cl, 8cm, 8cn, 8co, 8cp, 8cq, 8cr, 8cs, 8ct, 8cu, 8cv, 8cw, 8cx, 8cy, 8cz, 8da, 8db, 8dc, 8dd, 8de, 8df, 8dg, 8dh, 8di, 8dj, 8dk, 8dl, 8dm, 8dn, 8do, 8dp, 8dq, 8dr, 8ds, 8dt, 8du, 8dv, 8dw, 8dx, 8dy, 8dz, 8ea, 8eb, 8ec, 8ed, 8ee, 8ef, 8eg, 8eh, 8ei, 8ej, 8ek, 8el, 8em, 8en, 8eo, 8ep, 8eq, 8er, 8es, 8et, 8eu, 8ev, 8ew, 8ex, 8ey, 8ez, 8fa, 8fb, 8fc, 8fd, 8fe, 8ff, 8fg, 8fh, 8fi, 8fj, 8fk, 8fl, 8fm, 8fn, 8fo, 8fp, 8fq, 8fr, 8fs, 8ft, 8fu, 8fv, 8fw, 8fx, 8fy, 8fz, 8ga, 8gb, 8gc, 8gd, 8ge, 8gf, 8gg, 8gh, 8gi, 8gj, 8gk, 8gl, 8gm, 8gn, 8go, 8gp, 8gq, 8gr, 8gs, 8gt, 8gu, 8gv, 8gw, 8gx, 8gy, 8gz, 8ha, 8hb, 8hc, 8hd, 8he, 8hf, 8hg, 8hh, 8hi, 8hj, 8hk, 8hl, 8hm, 8hn, 8ho, 8hp, 8hq, 8hr, 8hs, 8ht, 8hu, 8hv, 8hw, 8hx, 8hy, 8hz, 8ia, 8ib, 8ic, 8id, 8ie, 8if, 8ig, 8ih, 8ii, 8ij, 8ik, 8il, 8im, 8in, 8io, 8ip, 8iq, 8ir, 8is, 8it, 8iu, 8iv, 8iw, 8ix, 8iy, 8iz, 8ja, 8jb, 8jc, 8jd, 8je, 8jf, 8jg, 8jh, 8ji, 8jj, 8jk, 8jl, 8jm, 8jn, 8jo, 8jp, 8jq, 8jr, 8js, 8jt, 8ju, 8jv, 8jw, 8jx, 8jy, 8jz, 8ka, 8kb, 8kc, 8kd, 8ke, 8kf, 8kg, 8kh, 8ki, 8kj, 8kk, 8kl, 8km, 8kn, 8ko, 8kp, 8kq, 8kr, 8ks, 8kt, 8ku, 8kv, 8kw, 8kx, 8ky, 8kz, 8la, 8lb, 8lc, 8ld,



8.	Uchw. śrubowo-kablkowy	NK-2411/2421	5	szt.		
	Uchwyt pętlicowy	UP 25-35/50-70		szt.		
7.	Izolator	S-115/2	5	szt.	LAPP/ZAPEL	
		S-80/2		szt.	LAPP/ZAPEL	
6.	Śruba	M16x80	2	szt.	C.Z.E. PAS	
5.	Konstrukcja	Km-2 S-115/2	1	szt.	C.Z.E. PAS	
		Km-1 S-80/2		szt.	C.Z.E. PAS	
4.	Śruba	M16x240	2	szt.	C.Z.E. PAS	
3.	Obejma	O-3	2	szt.	C.Z.E. PAS	
2.	Poprzecznik krańcowy	PK-2 S-115/2	1	szt.	C.Z.E. PAS	
		PK-1 S-80/2		szt.	C.Z.E. PAS	
1.	Żerdź wirowana	E- /6/10/12	1	szt.	WIRBET/PREFABET	

OSPRZĘT / KONSTRUKCJE

L.p.	Wyszczególnienie	Ilość	Jedn.	Producent	Uwagi
------	------------------	-------	-------	-----------	-------

Słup krańcowy K-