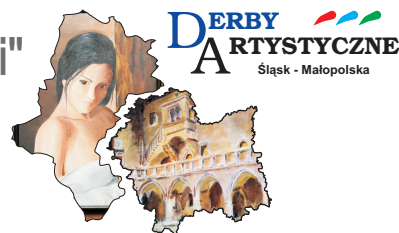


Program międzyregionalny - II edycja

# Derby Artystyczne - Śląsk & Małopolska' 2015 i województwa ościenne

Wystawa "Kobieta oczami artysty" & "Barwy rzeczywistości"



Autor: Dariusz Ślusarski

Druga edycja Programu realizowana w 2015 roku pod nazwą **"Derby Artystyczne - Śląsk & Małopolska' 2015 i województwa ościenne"** oprócz udziału Artystów z województwa śląskiego i małopolskiego, swój udział zgłosić mogą także artyści z województw opolskiego, łódzkiego, świętokrzyskiego, podkarpackiego.

Zmianę tą zaproponowali przedstawiciele środowisk artystycznych.

Odbędą się dwie główne wystawy **pt. "Kobieta oczami artysty" & "Barwy Rzeczywistości"**, tak jak w ubiegłym roku jedna na Śląsku druga w Małopolsce. Planowana jest na nich prezentacja około **200-230 prac**. Przewidywany jest udział około **80-100 artystów** oraz kilku gości specjalnych.

Ponadto dwie wystawy towarzyszące w 2-ch wybranych miastach z województw ościennych, gdzie zaprezentowane będzie około 80-120 prac wszystkich uczestników.

- ♦ 2 główne wystawy ♦ prezentacje towarzyszące
- ♦ spotkania z artystami ♦ koncerty

Wystawa w ramach Derby Artystycznych' 2015 to jedyna okazja zobaczenia w jednym miejscu i jednym czasie tylu prac, tylu autorów równocześnie.

**Program "Derby Artystyczne' 2015" zainaugurowany będzie w II-giej połowie sierpnia, a główne wystawy planowane są w okresie od września do listopada 2015 roku.**

Oprócz wystaw, w przygotowaniu są też imprezy towarzyszące - m.in: spotkania z artystami, rauty artystyczne, muzyczne koncerty towarzyszące, pokazy filmów

Dokładny układ programu znany będzie w czerwcu.

II EDYCJA - MIĘDZYREGIONALNY PROGRAM P.N.

## DERBY ARTYSTYCZNE' 2015

ŁÓDZKIE

OPOLSKIE ŚWIĘTOKRZYSKIE PODKARPACKIE

PREZENTACJE TWÓRCÓW KULTURY

**Śląsk & Małopolska i województwa ościenne**

□ MIĘDZYREGIONALNA WYSTAWA PT. "KOBIETA W OCZACH ARTYSTY" & "BARWY RZECZYWISTOŚCI"  
□ PREZENTACJE ARTYSTÓW □ SPOTKANIA ZE SZTUKĄ

Info: [www.art-plus.info/derby](http://www.art-plus.info/derby)  
 ... Autorzy wykorzystanych prac: Maria Sulisz, Anna Lewińska  
 ... Oprac. graf. i projekt: Grupa-Z1

INFORMACJE O PROGRAMIE  
DOSTĘPNE NA STRONIE WWW

ORGANIZATORZY:

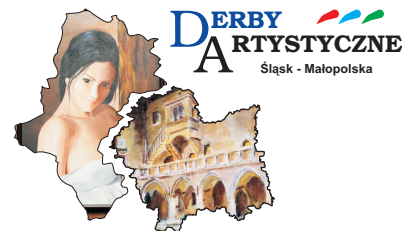


PARTNER PROGRAMU:





# Derby Artystyczne - Śląsk & Małopolska' 2015 i województwa ościennie



## Zgłoszenia prac i uczestników:

Zgłoszenia propozycji prac do **Derbów' 2015** przyjmowane są do 30 maja, a informacja o zakwalifikowanych pracach podana będzie w czerwcu.

Wszystkie informacje oraz druki dla artystów niezbędne do dokonania zgłoszenia dostępne są na stronie informacyjnej pod adresem: [www.art-plus.info/derby](http://www.art-plus.info/derby)



## Wystawy w 2014 roku:

W 2014 roku na głównych wystawach Programu swoje prace zaprezentowało **91 artystów** z obu województw, w tym **41 artystów profesjonalnych, 50 artystów nieprofesjonalnych**, łącznie z grupą 12 artystów niesłyszących.

Dodatkowo udział w wystawach wzięli zaproszeni goście.

W **Małopolsce** zaprezentowano **380 prac** na głównej wystawie, która odbyła się w Muzeum Lotnictwa Polskiego w Krakowie, natomiast **na Śląsku** na głównej wystawie w Galerii Elektrownia w Czeladzi pokazano **345 prac**.

*W 2014 roku, główne wystawy odbyły się w Czeladzi w Galerii Elektrownia oraz w Krakowie w Muzeum Lotnictwa Polskiego. Inauguracja Programu w Pałacu w Nakle Śląskim. Wystawy retrospektywne odbyły się w Mysłowicach oraz w Wojniczu.*



## Wystawa TOP-ART - najciekawsze prace z Programu Derby Artystyczne' 2014:



Od kwietnia do czerwca br, w 6-ciu miastach obu województw, realizowana jest objazdowa **wystawa TOP-ART**, na której prezentowane jest około 100 najciekawszych prac wybranych z wystawy w 2014 roku.

Pierwsza prezentacja wystawy odbyła się na ziemi chrzanowskiej w Chrzanowie i Trzebinie. Wystawę w Chrzanowie obejrzało ponad 3000 osób. Informacje: [www.art-plus.info/topart](http://www.art-plus.info/topart)

Miejscowości gdzie prezentowana jest wystawa Top-Art:  
- Chrzanów, Trzebinia, Kęty,  
Łodygowice, Czerwionka-Leszczyny,  
Rybnik



INFORMACJE O PROGRAMIE  
DOSTĘPNE NA STRONIE WWW

ORGANIZATORZY:



PARTNER PROGRAMU:

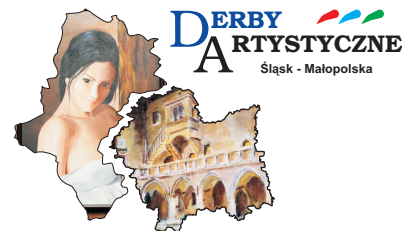


ZWIĄZEK POLSKICH ARTYSTÓW PLASTYKÓW  
OKRĘG TARNOWSKI



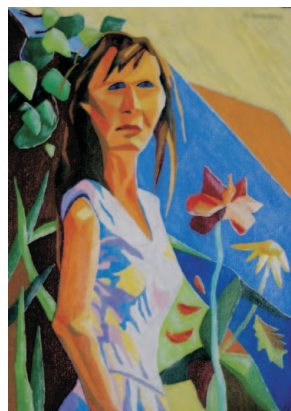


# Derby Artystyczne - Śląsk & Małopolska' 2015 i województwa ościenne



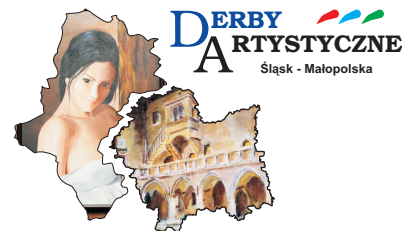
## Przykładowe prace ze zgłoszonych do wystaw na Derby Artystyczne' 2015:

Na wystawie pt. **"Kobieta oczami artysty"** & **"Barwy rzeczywistości"** zaprezentowanych będzie około 200-230 prac autorów zgłoszonych do Derby oraz zaproszonych gości. Poniżej prezentujemy kilka wybranych prac ze zgłoszonych do tegorocznej edycji międzyregionalnej wystawy.





# Derby Artystyczne - Śląsk & Małopolska' 2015 i województwa ościenne



## Derby Artystyczne' 2014 - przykładowe prace z wystaw:

Na wystawach pt. "Kobieta w malarstwie i grafice" & "Moje miejsce, mój region" w 2014 roku zaprezentowanych zostało 380 prac 91 autorów. Poniżej prezentujemy kilka wybranych prac z ubiegłorocznej edycji międzyregionalnej wystawy malarstwa i grafiki..

