

UCHWAŁA NR XIV / 137 / 2017
Rady Gminy Koszyce

z dnia 27 czerwca 2017 roku

w sprawie wyznaczenia obszaru zdegradowanego i obszaru rewitalizacji Gminy Koszyce

Na podstawie art.18 ust.2 pkt 15 ustawy z dnia 8 marca 1990 r. o samorządzie gminnym (Dz.U.2016.446t.j.z późn.zm.) oraz art.8 ust.1, art.11, art.13 ustawy z dnia 9 października 2015 r. o rewitalizacji (Dz.U.2017.1023t.j.), na wniosek Wójta Gminy Koszyce – Rada Gminy Koszyce uchwala, co następuje:

§ 1.

1. Wyznacza się obszar zdegradowany i obszar rewitalizacji Gminy Koszyce w granicach określonych szczegółowo na mapach stanowiących załącznik Nr 1 do niniejszej uchwały.

2. Potwierdzeniem spełnienia przez obszar zdegradowany i obszar rewitalizacji przesłanek ich wyznaczenia określa diagnoza z delimitacji obszarów zdegradowanych.

§ 2.

Wykonanie uchwały powierza się Wójtowi Gminy Koszyce.

§ 3.

Uchwała wchodzi w życie po upływie 14 dni od dnia ogłoszenia w Dzienniku Urzędowym Województwa Małopolskiego.


PRZEWODNICZĄCY
RADY GMINY

Tadeusz Nawrot

Uzasadnienie

W związku z wejściem w życie w dniu 18.11.2015 r. Ustawy o rewitalizacji z dnia 9 października 2015 r., która określa zasady oraz tryb przygotowania, prowadzenia i oceny rewitalizacji, jak również zasady przygotowania, koordynowania i tworzenia warunków do prowadzenia rewitalizacji oraz postępowania w zakresie właściwości gminy, proces rewitalizacji jest zadaniem własnym gminy.

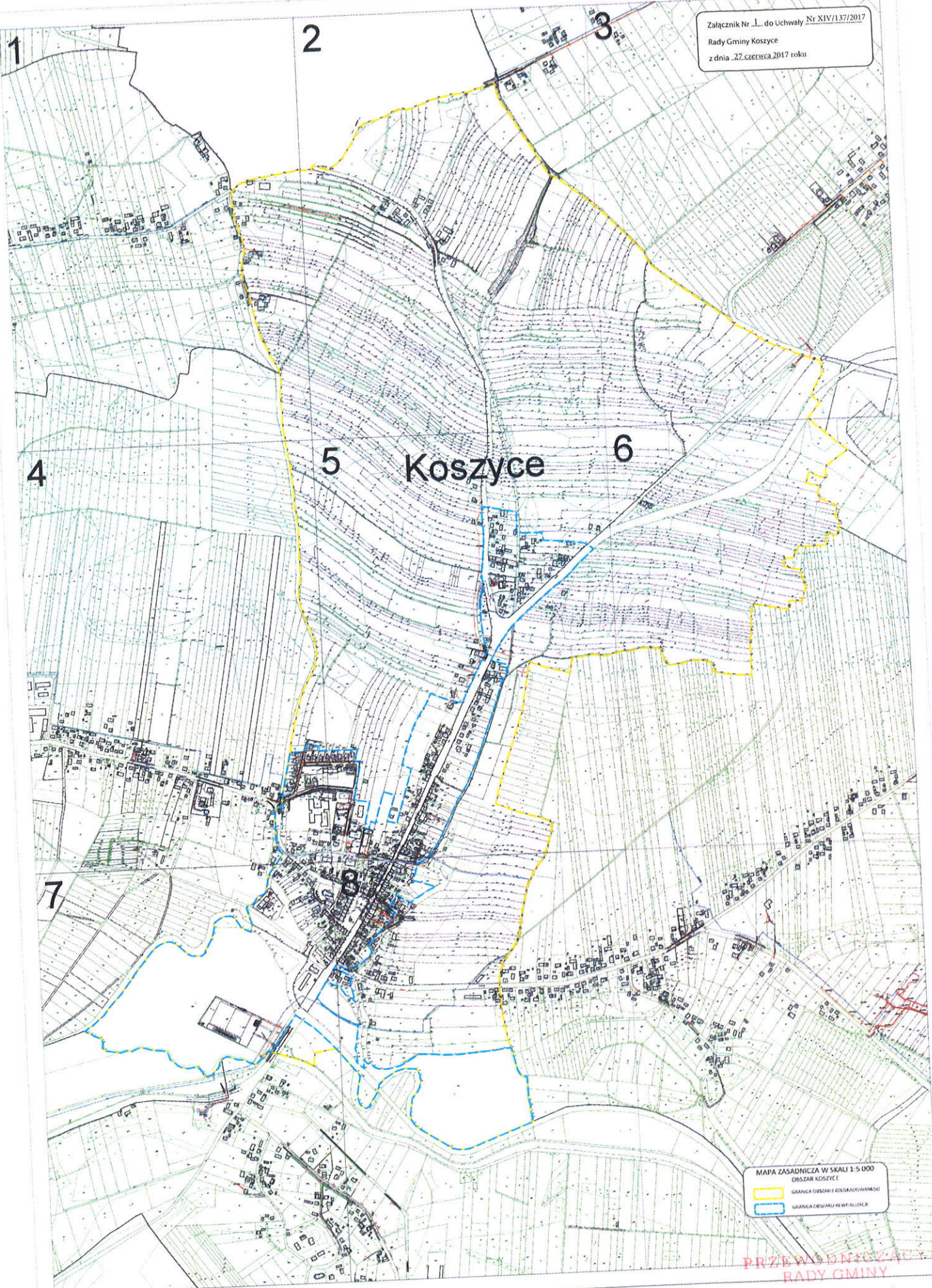
Zgodnie z art. 2 ust. 1 rewitalizacja stanowi proces, którego celem jest wyprowadzenie ze stanu kryzysowego obszarów zdegradowanych. Następuje to poprzez zintegrowane działania na rzecz lokalnej społeczności, przestrzeni i gospodarki, skoncentrowane terytorialnie, prowadzone przez interesariuszy rewitalizacji na podstawie gminnego programu rewitalizacji, który stanowi zasadniczy dokument programujący działania w tym zakresie. Wyznaczenie obszaru zdegradowanego i obszaru rewitalizacji jest pierwszym etapem procesu rewitalizacji i równocześnie elementem niezbędnym do przygotowania Gminnego Programu Rewitalizacji dla Gminy Koszyce na lata 2017-2023.

Mając na uwadze realizację procesu rewitalizacji zgodnie z ww. ustawą należy wyznaczyć w drodze uchwały Rady Gminy obszar zdegradowany i obszar rewitalizacji dla Gminy Koszyce.

Projekt uchwały był przedmiotem konsultacji społecznych w terminie od 8.05.2017 r. do 8.06.2017 r.

PRZEWODNICZĄCY
RADY GMINY
Nawrot T.
Tadeusz Nawrot

Załącznik Nr ... do Uchwały Nr XIV/137/2017
Rady Gminy Koszyce
z dnia 27 czerwca 2017 roku



MAPA ZASADNICZA W SKALI 1:5 000
OBSZAR KOSZYCE
GRANICA OBSZARU EDYKACYJNEGO
GRANICA OBSZARU NIWY ALUWIALNEJ

PRZEWNICZAL
RADY GMINY

Wawrot

1

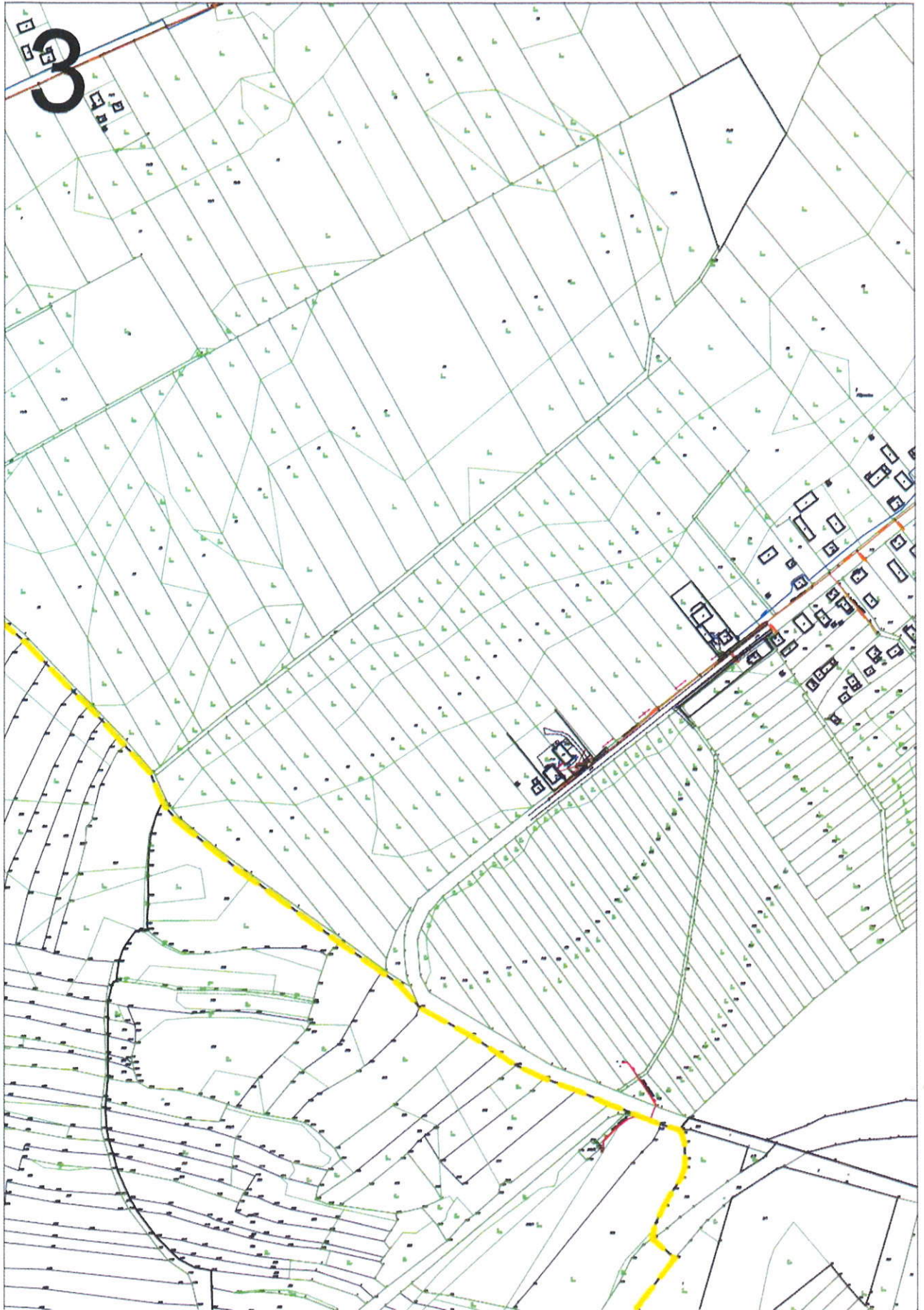


PRZEWODNICZĄCY
RADY GMINY

Wawrzyniec Nawrot

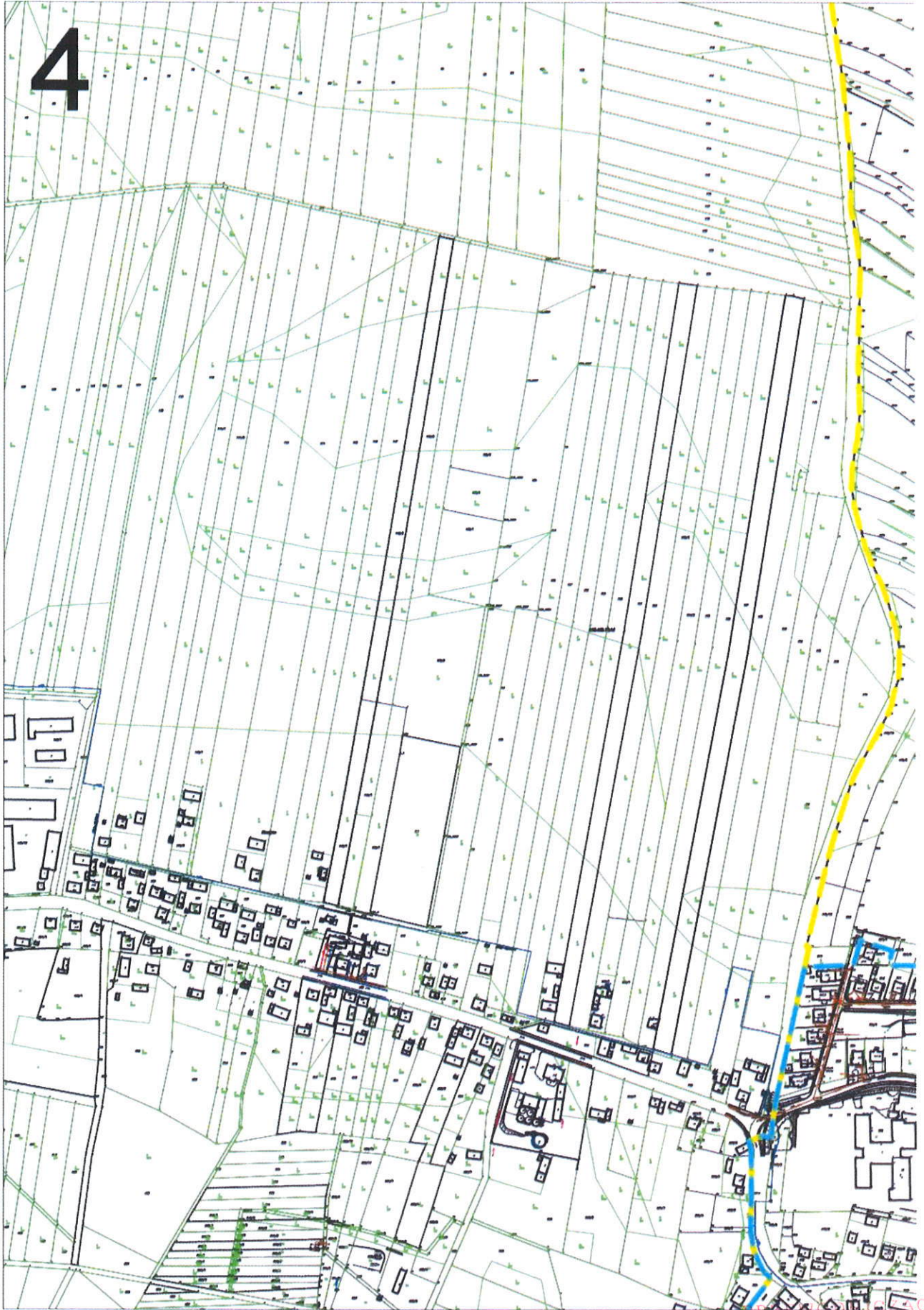
2





PRZEWODNICZĄCY
RAJY GMINY
Wawrot T.
Taczanów, Nizwola

4

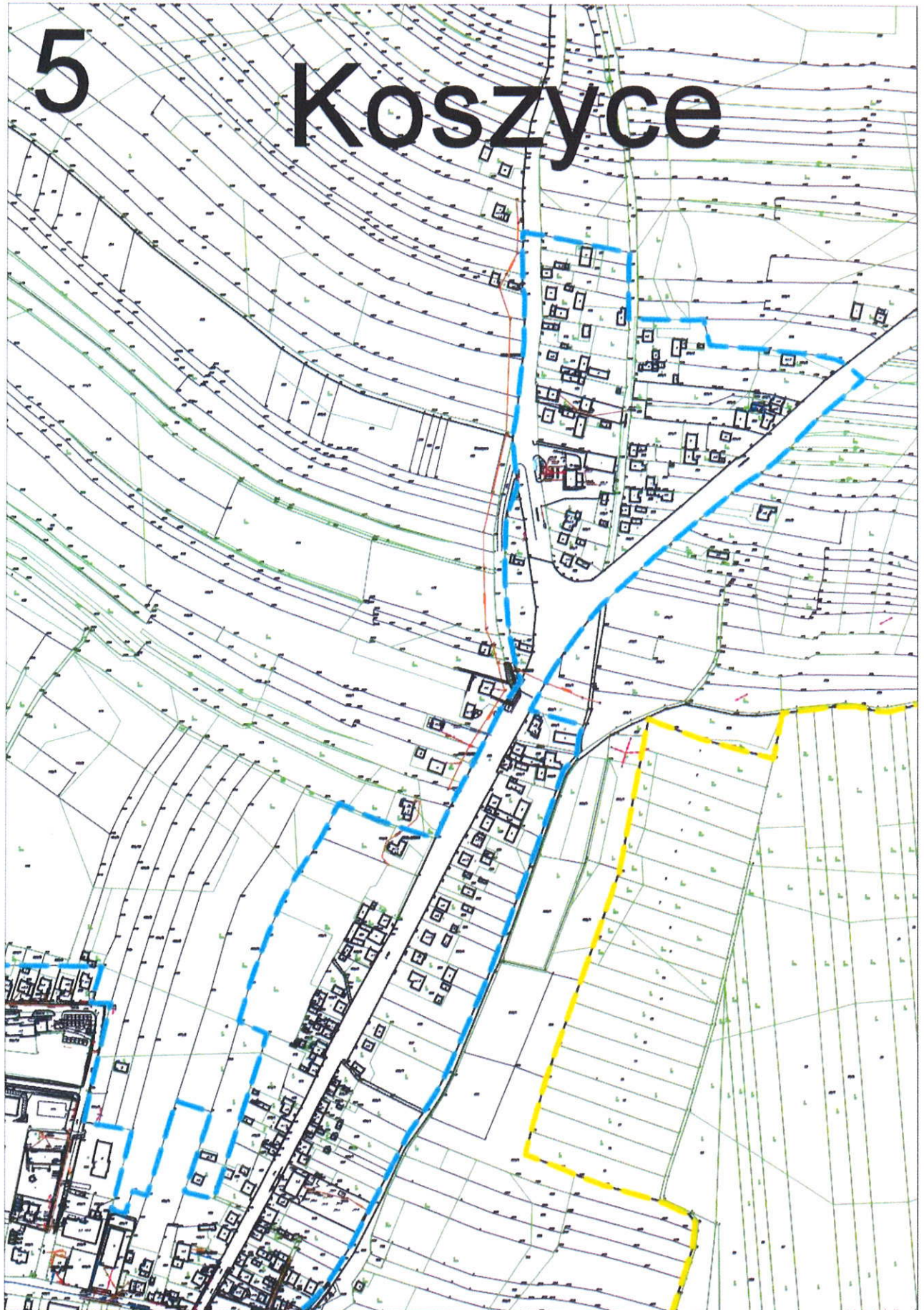


PRZEWODNICZ
RADY GMINY

Wawrot
Krzysztof Wawrot

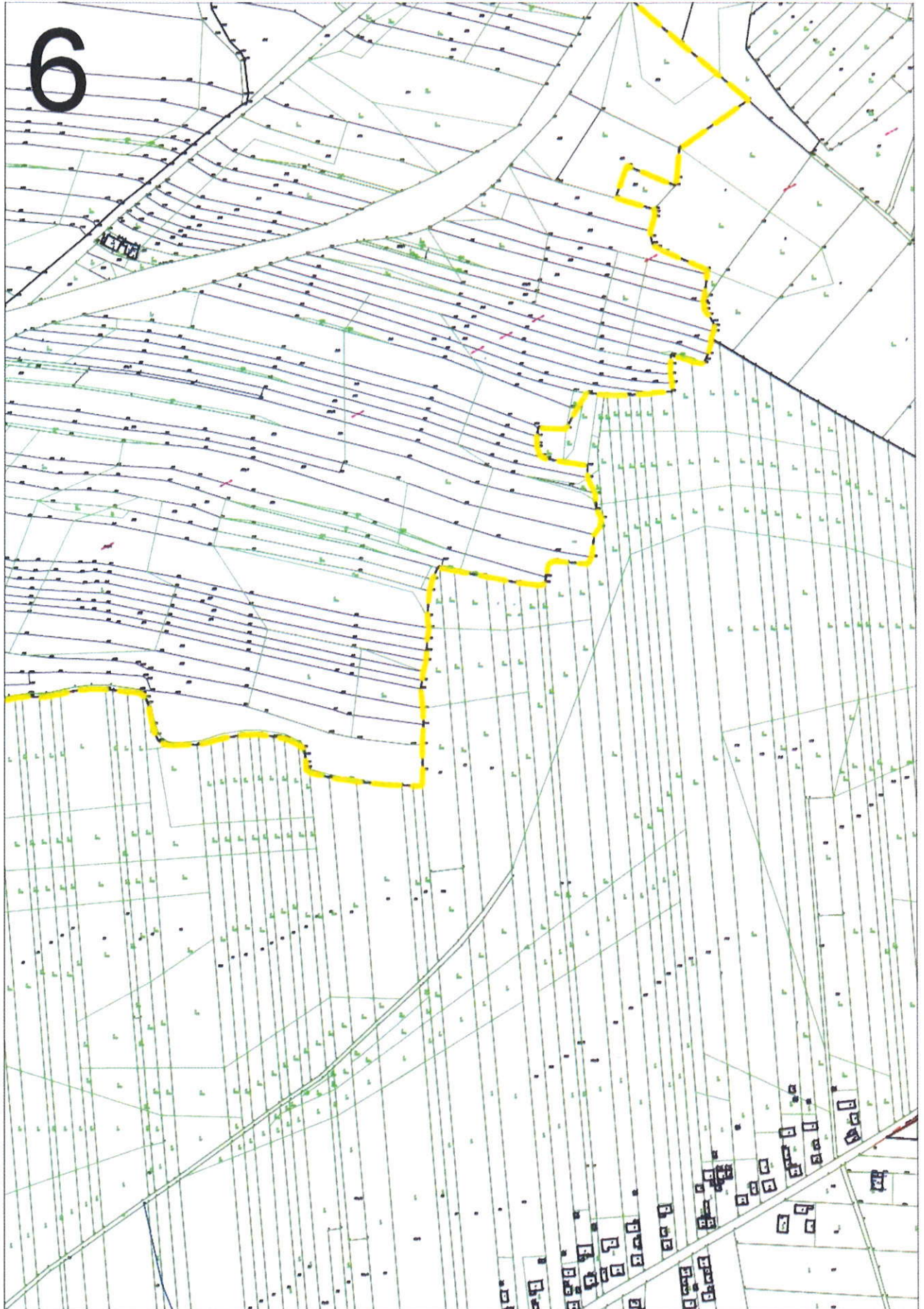
5

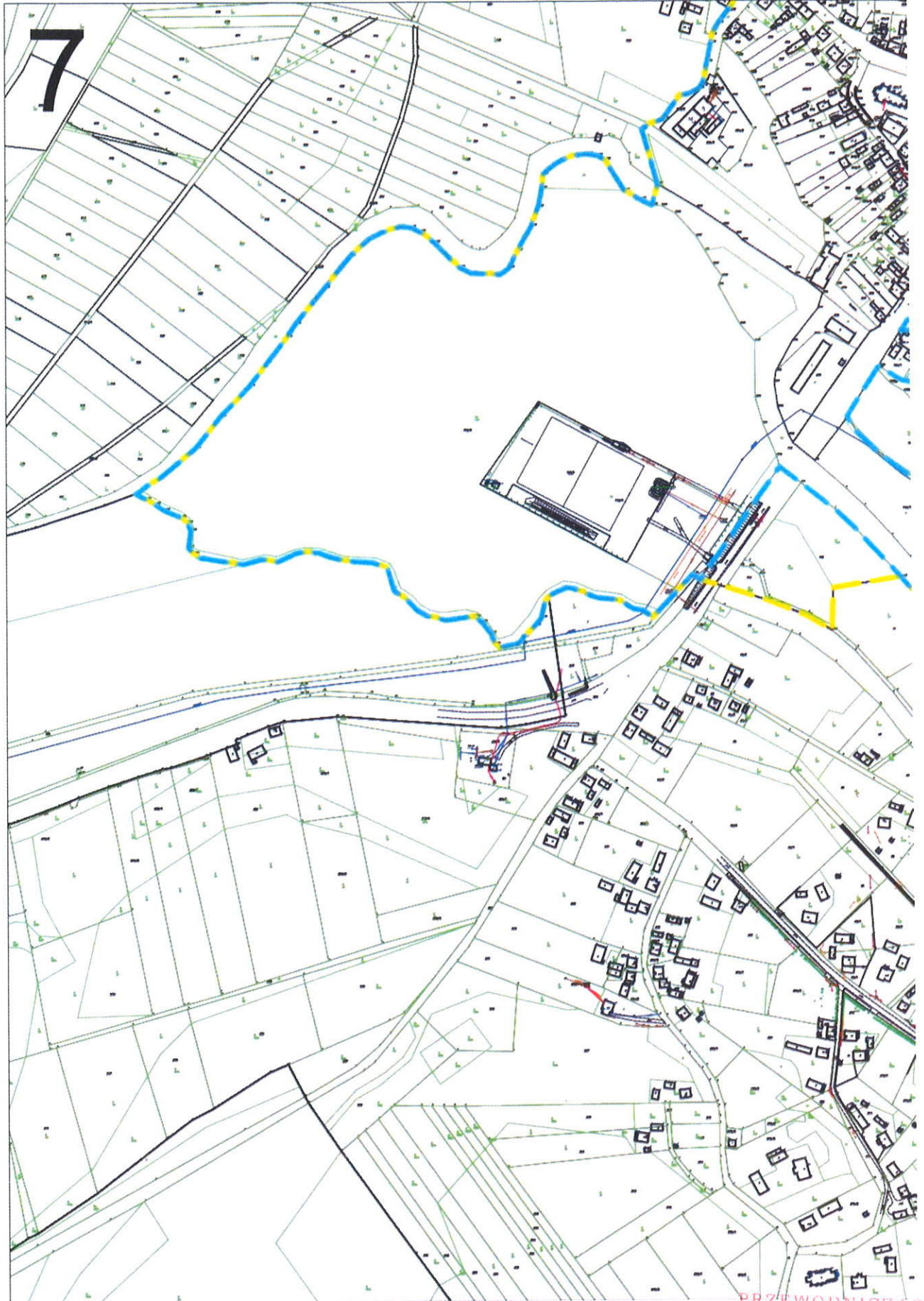
Koszyce



PRZEWODNICZĄCY
RADY GMINY

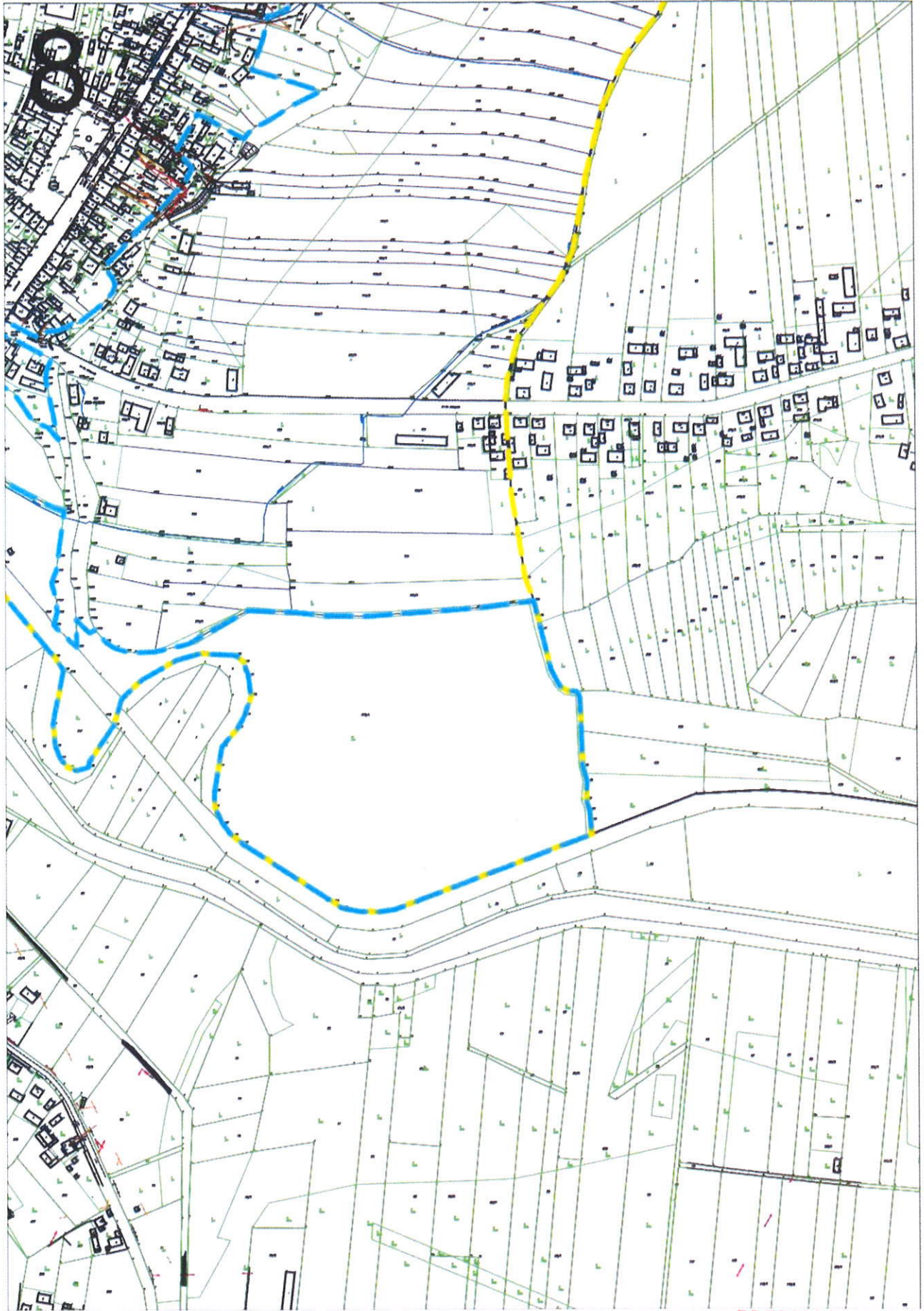
Wawrzyniak
Tomasz Wawrzyniak





PRZEWODNICZĄCY
RADY GMINY

Wojciech Naczel
Wojciech Naczel



PRZEWODNICZĄCY
RADY GMINY

Wawrot

1

2

3

4

Załącznik Nr. 3. do Uchwały Nr XXV/1137/2017
Rady Gminy Koszyce
z dnia 27 czerwca 2017 roku

5

6

7

8

Rachwałowice

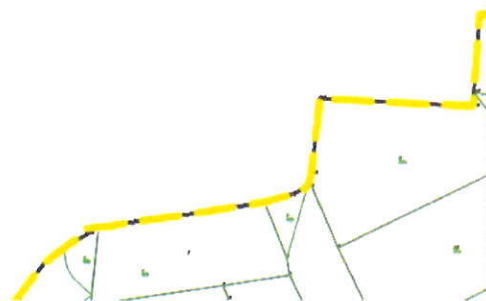
9

10

MAPA ZAŁĄCZNIKA W SKALI 1:5 000
OBSZAR RACHWAŁOWICE
- granice terenów zielonolubnych
- granice obszarów przyrodniczych

PRZEWODNICZĄCY
RADY GMINY
Nawrot T.
Tadeusz Nawrot

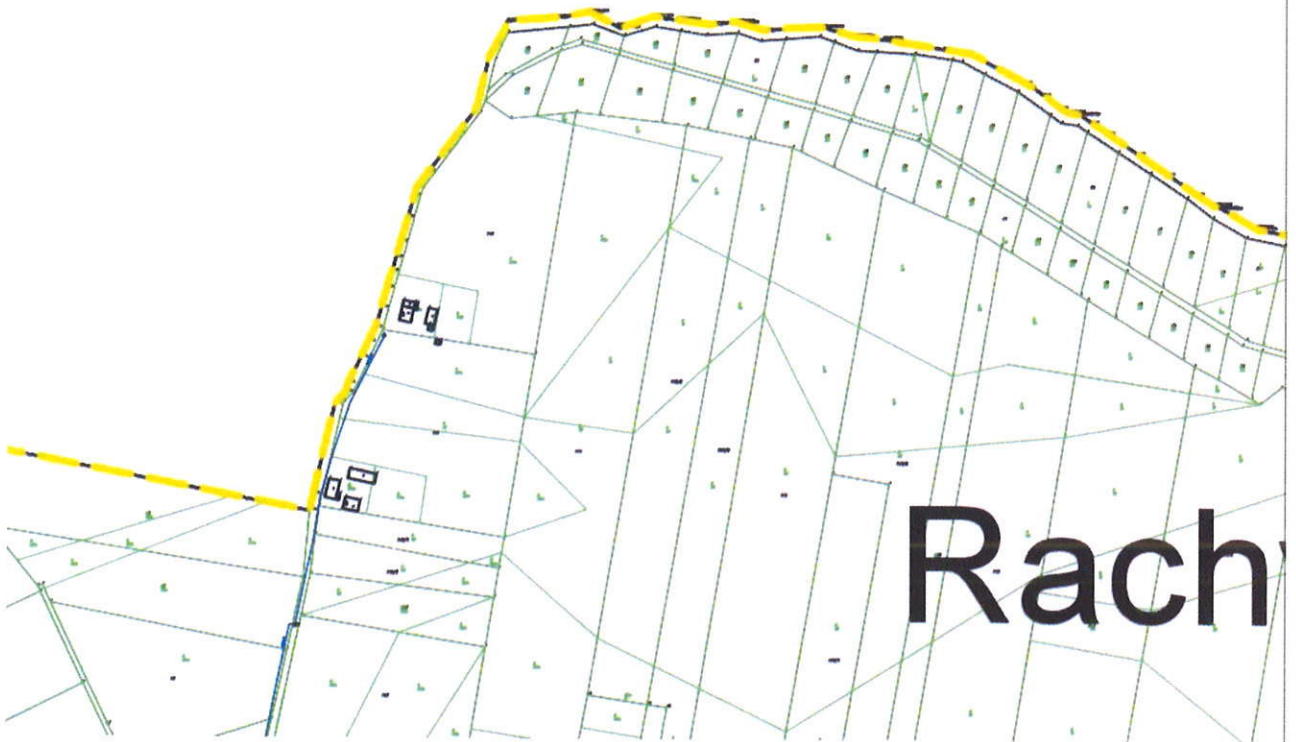
1



PRZEWODNICZĄCY
RADY GMINY

Wawolt
Lokalny Naturol

2



Rach

PRZEWODNICZĄCY
RADY GMINY

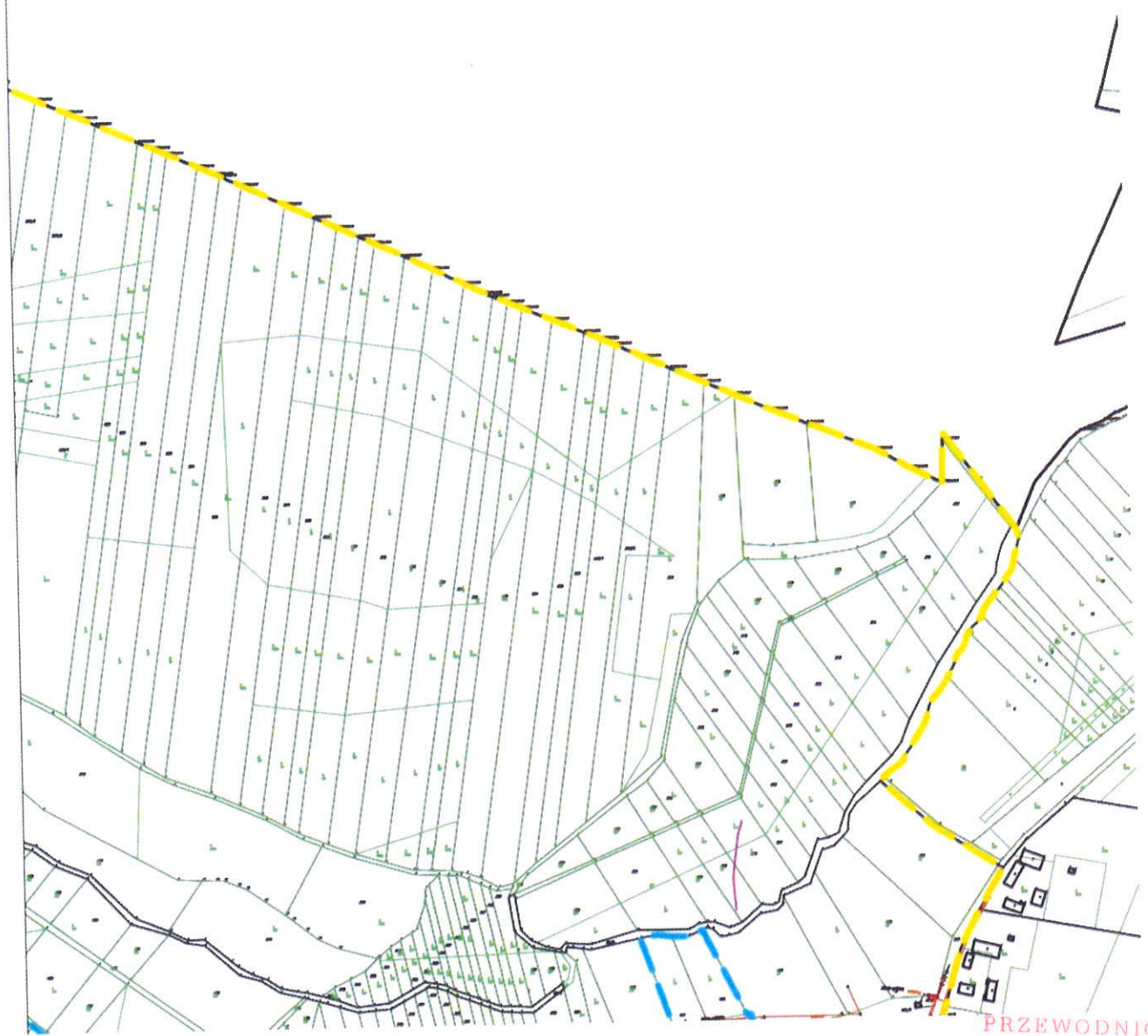
Nawrot T.
Tadeusz Nawrot

3



wałowice

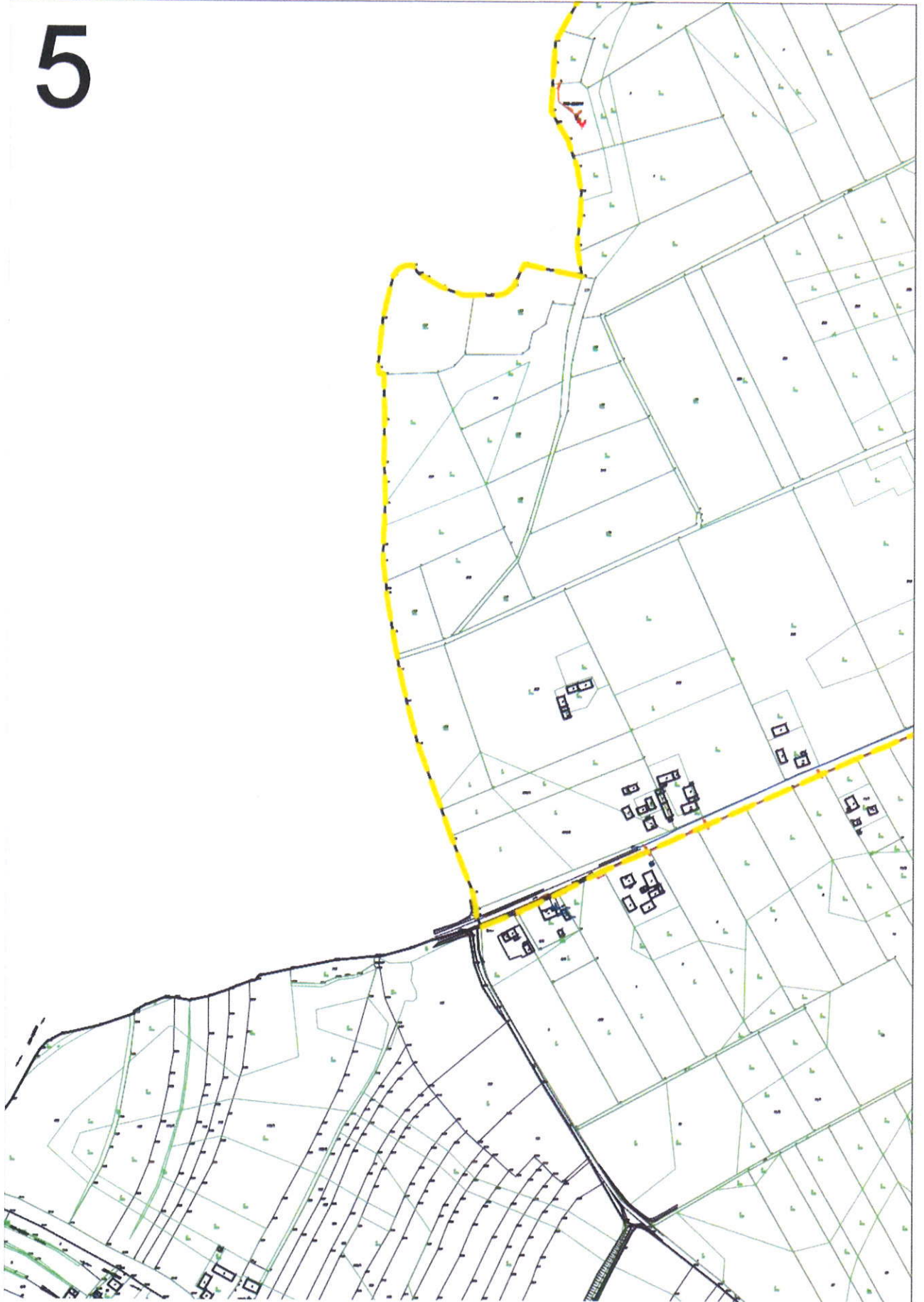
4



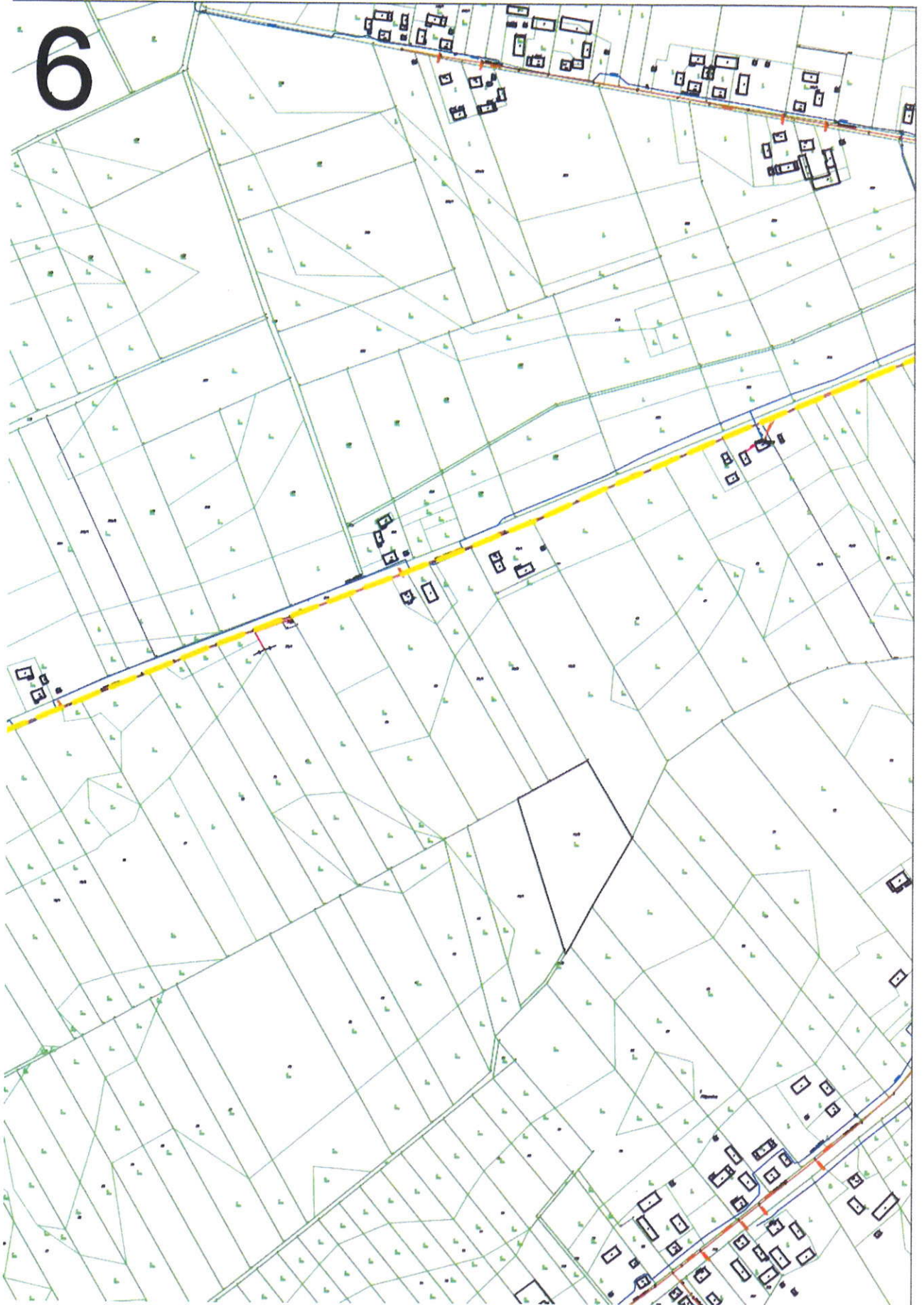
PRZEWODNICZĄCY
RADY GMINY

Wawrot
Tudzież Nator

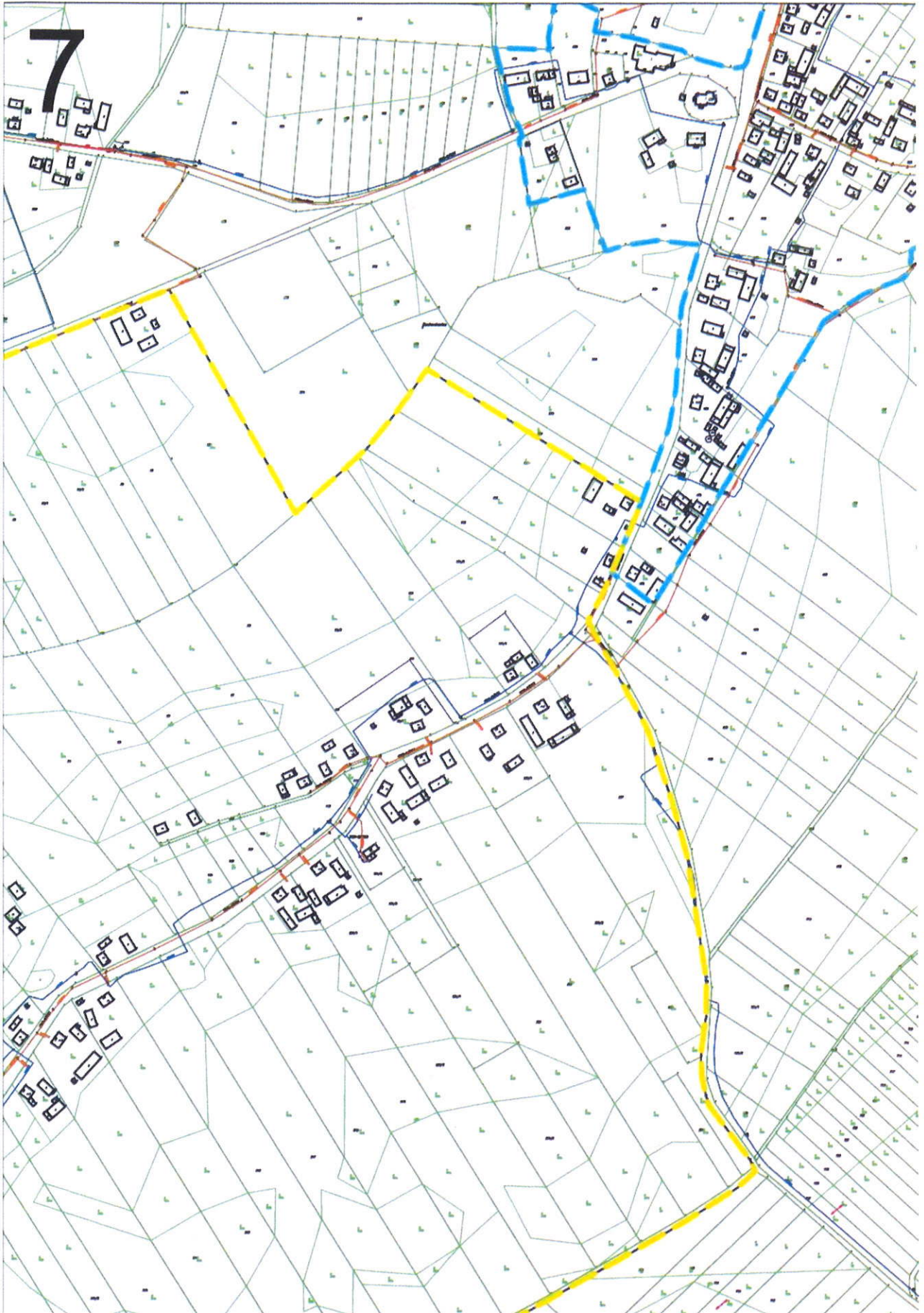
5



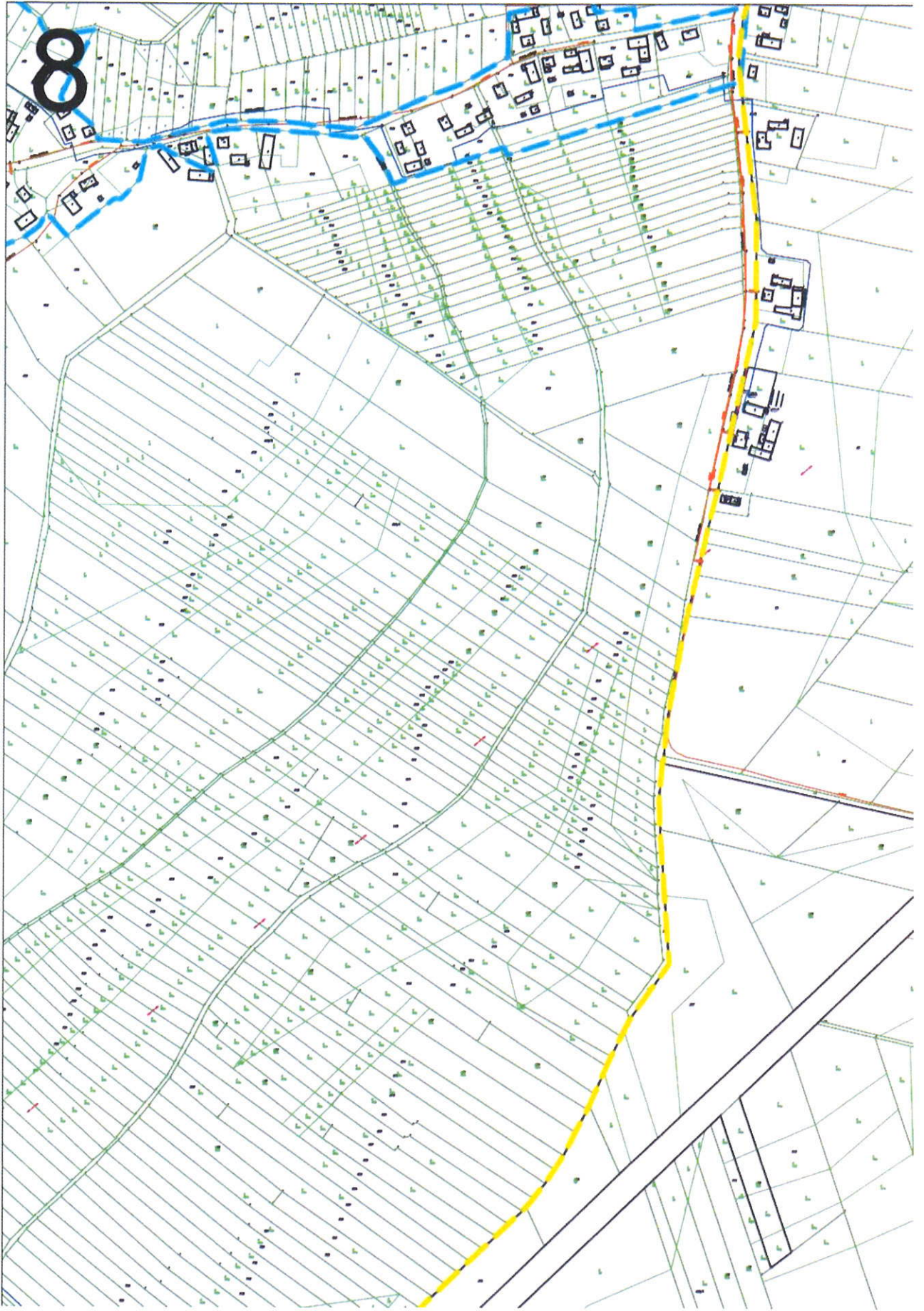
6



PRZEWODNICZĄCY
RADY GMINY
Nawrot T.
Tadeusz Nawrot

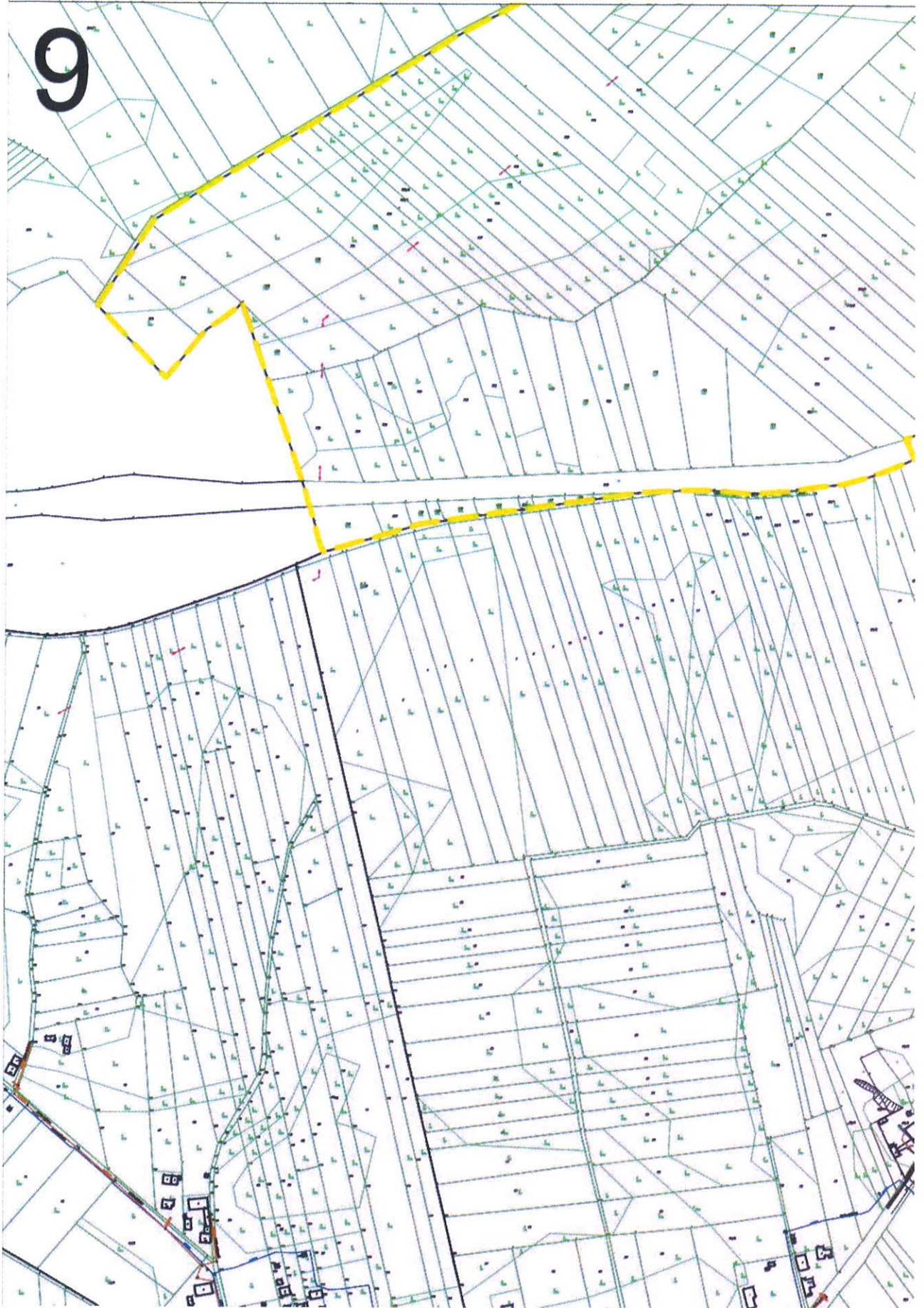


PRZEWODNICZĄCY
RADY GMINY
Nawrot T.
Tadeusz Nawrot



PRZEWODNICZĄCY
RADY GMINY
Wawrot T.
Krzysztof Nawrot

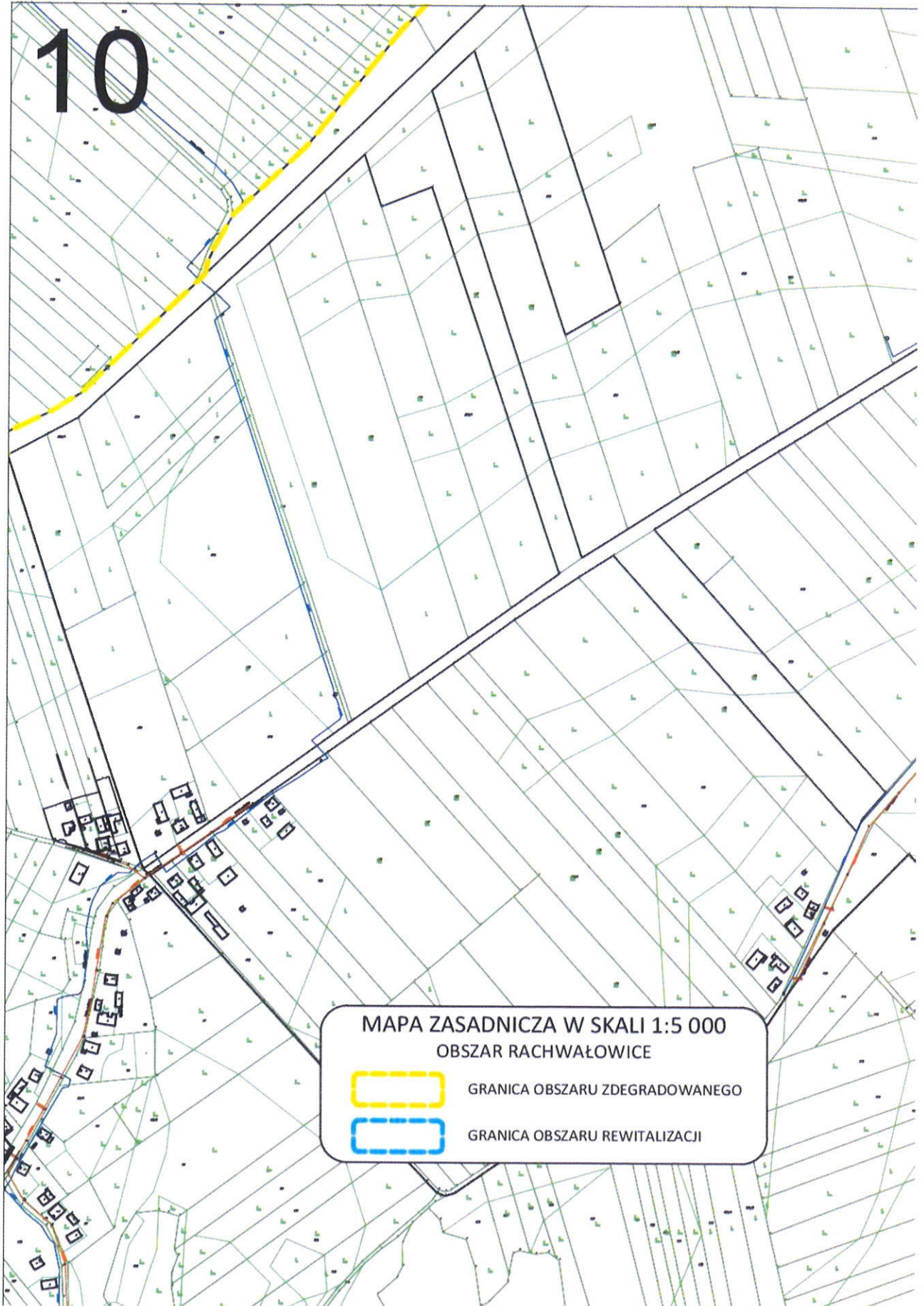
9





PRZEWODNICZĄCY
RADY GMINY

Wawrzyniec
Krzysztof Nawrot

10



MAPA ZASADNICZA W SKALI 1:5 000
OBSZAR RACHWAŁOWICE

-  GRANICA OBSZARU ZDEGRADOWANEGO
-  GRANICA OBSZARU REWITALIZACJI

1

2

Załącznik Nr 1... do Uchwały Nr XIV/137/2017
Rady Gminy Koszyce
z dnia 27 czerwca 2017 roku

3

4

5

Książnice Małe

6

7

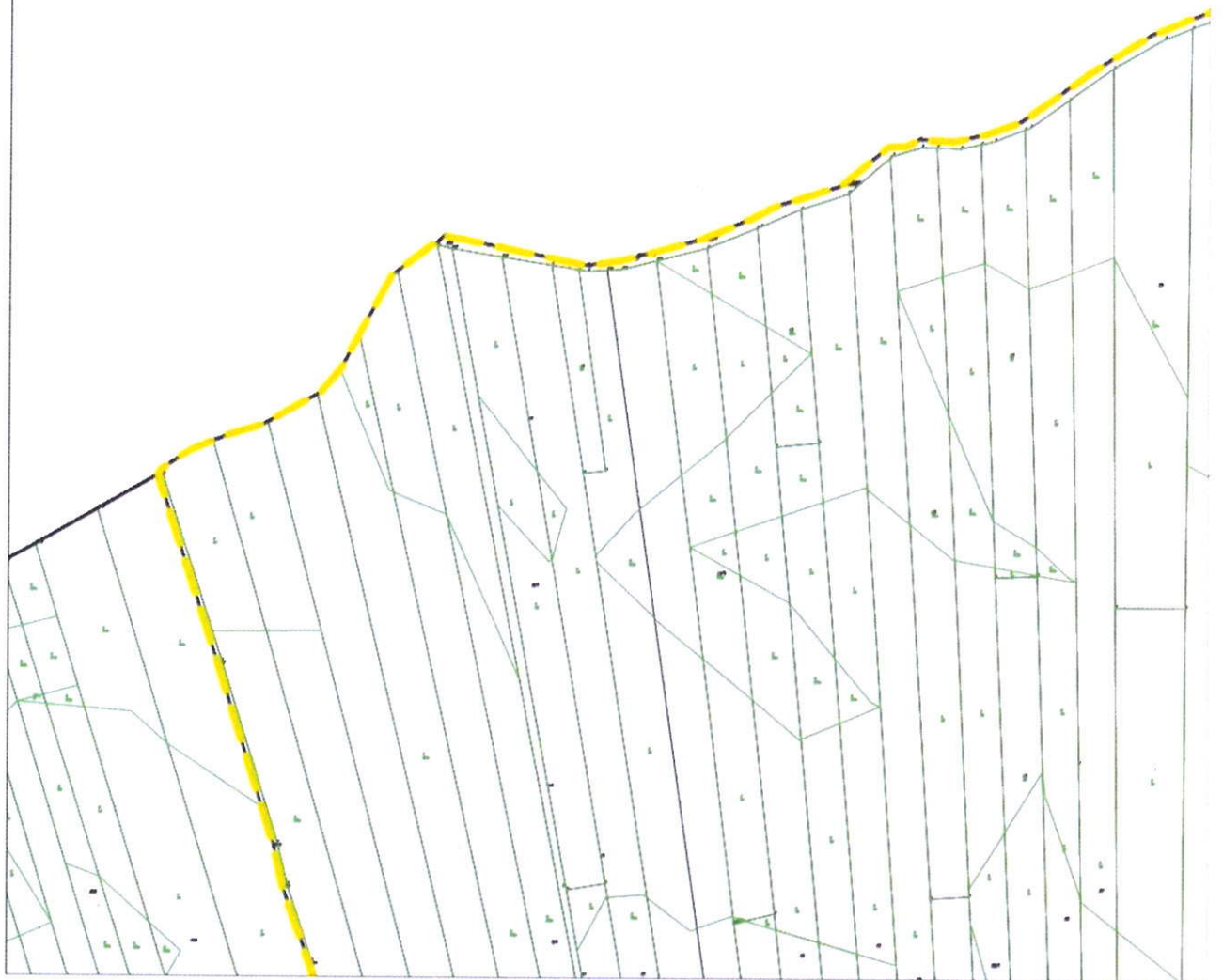
8

MAPA ZASADNICZA W SKALI 1:5 000
OBSZAR KSIĄŻNICE MAŁE
GRANICA OBSZARU ZOGRAJOWANEGO
GRANICA OBSZARU REWITALIZACJI

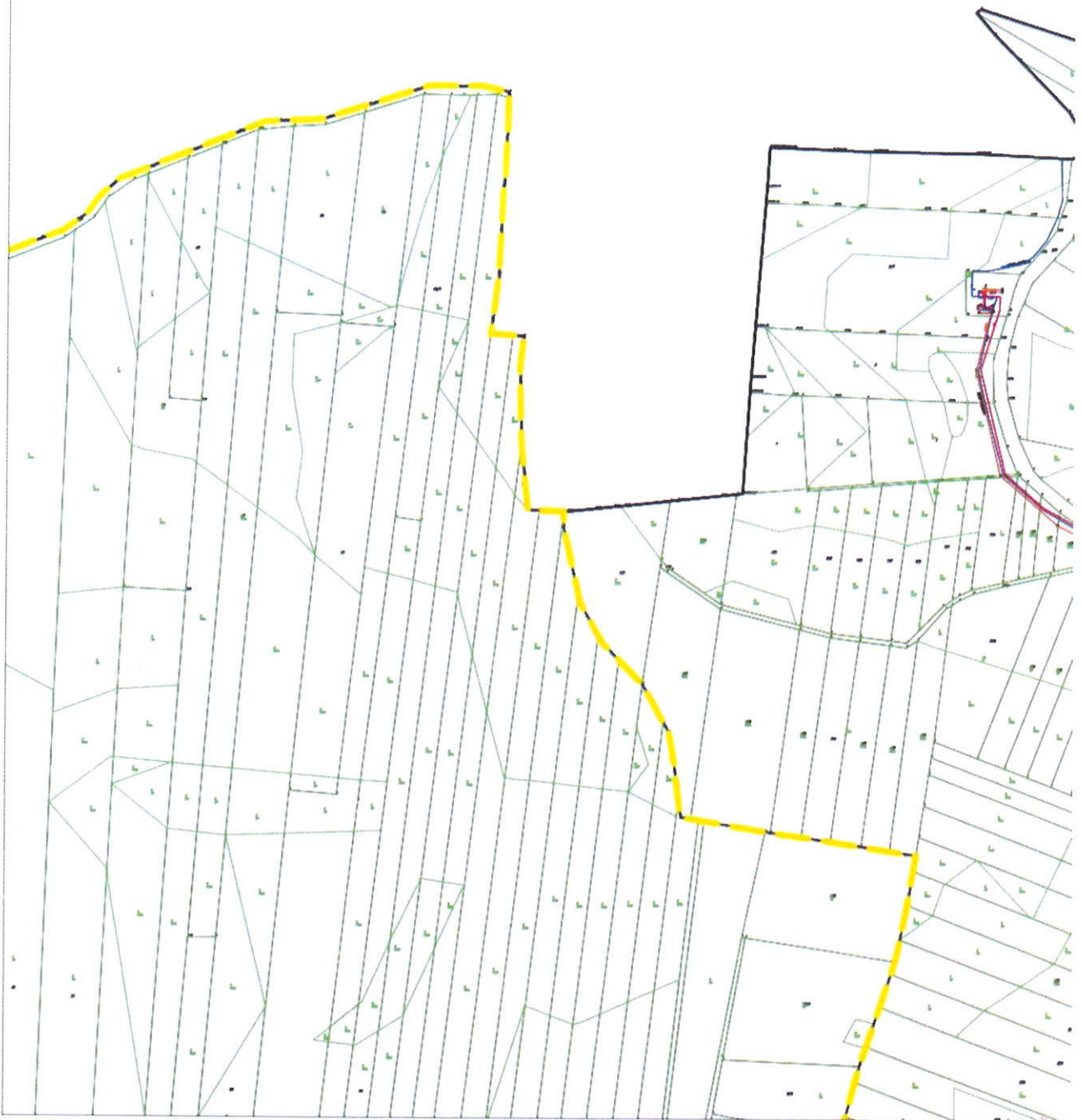
PRZEWODNICZĄCY
RADY GMINY

Wawrzyn
TOKARZ NADZOR.

1

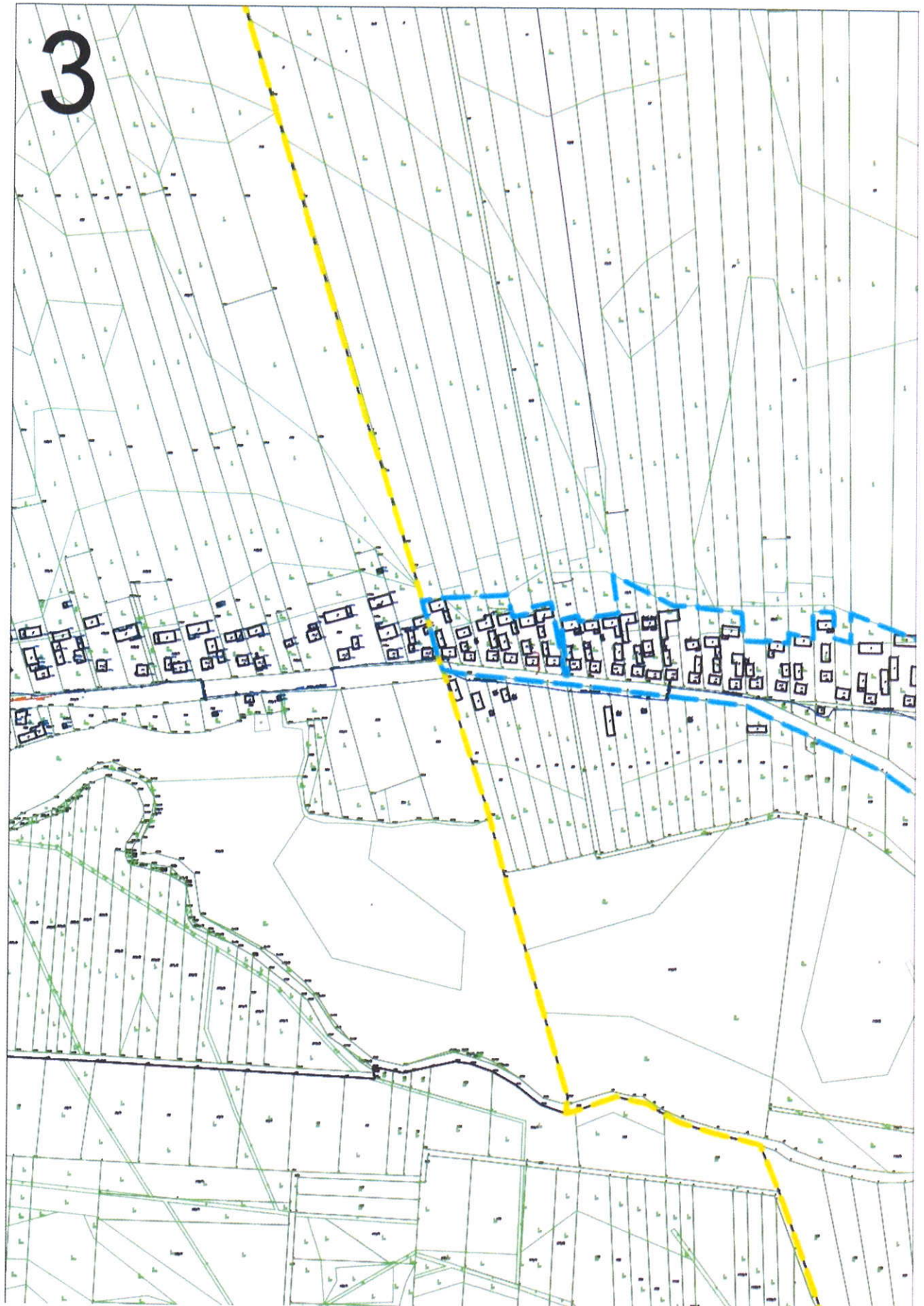


2



PRZEDSIĘBIEMOŚĆ
RADY GMINY
Własność
Tabela 1

3



PRZEWODNICZĄCY
RADY GMINY
Wawro
Wawro

4

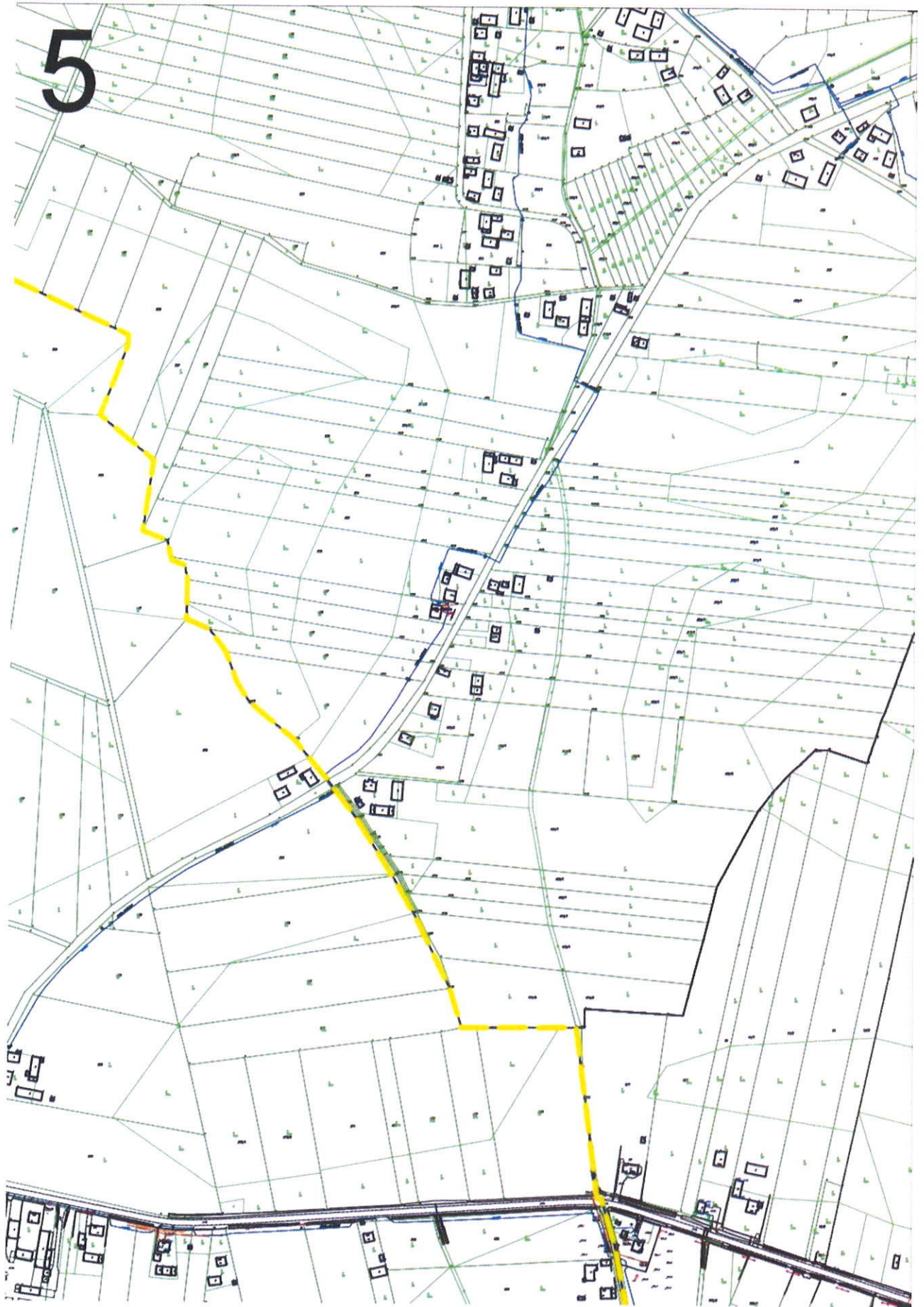
Książnice Małe



PRZEWODNICZĄCY
RADY GMINY

Wawro T.

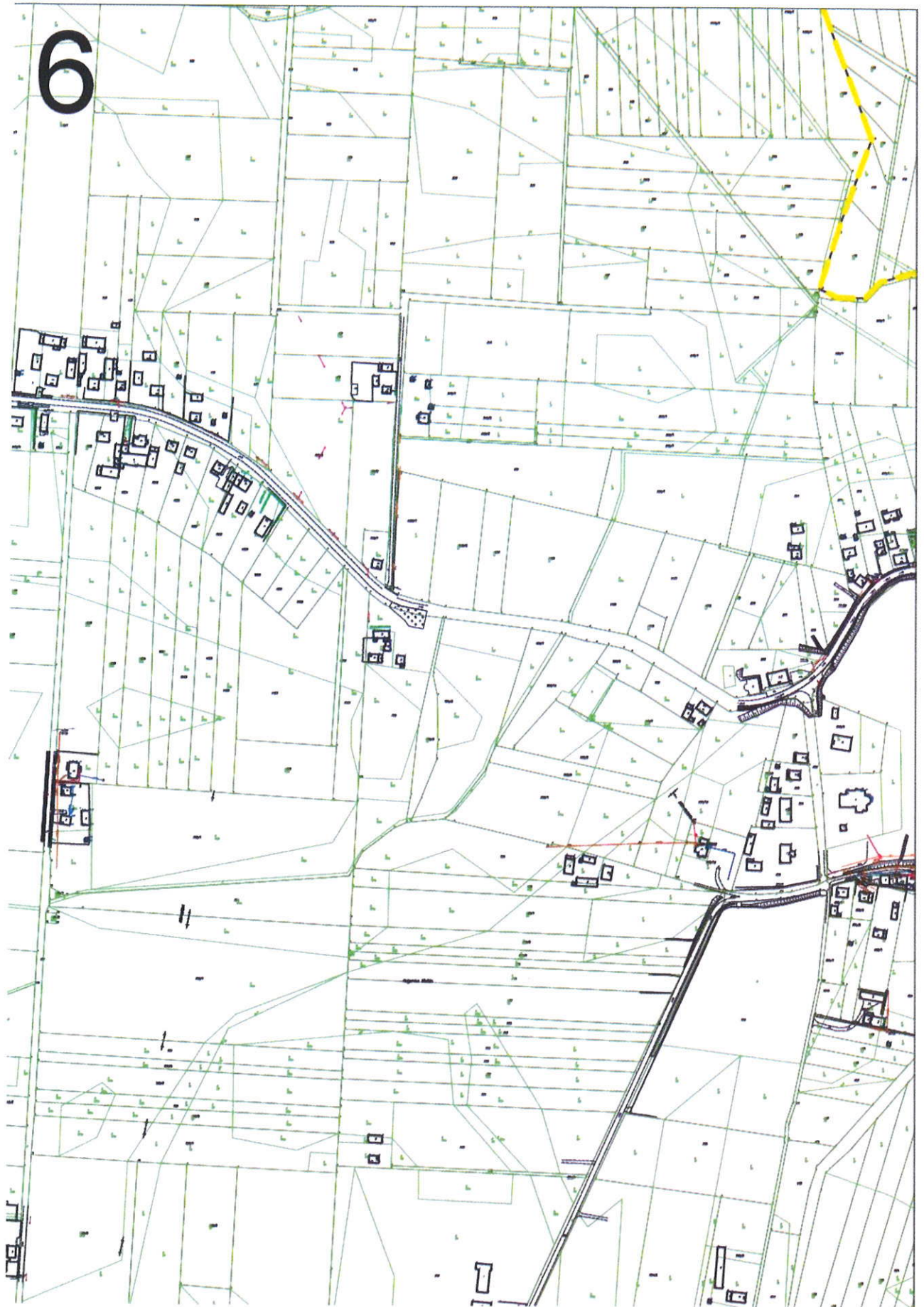
5



PRZEWODNICZĄCY
RADY GMINY

Wawro P.T.
Kadłusz Naturoł

6



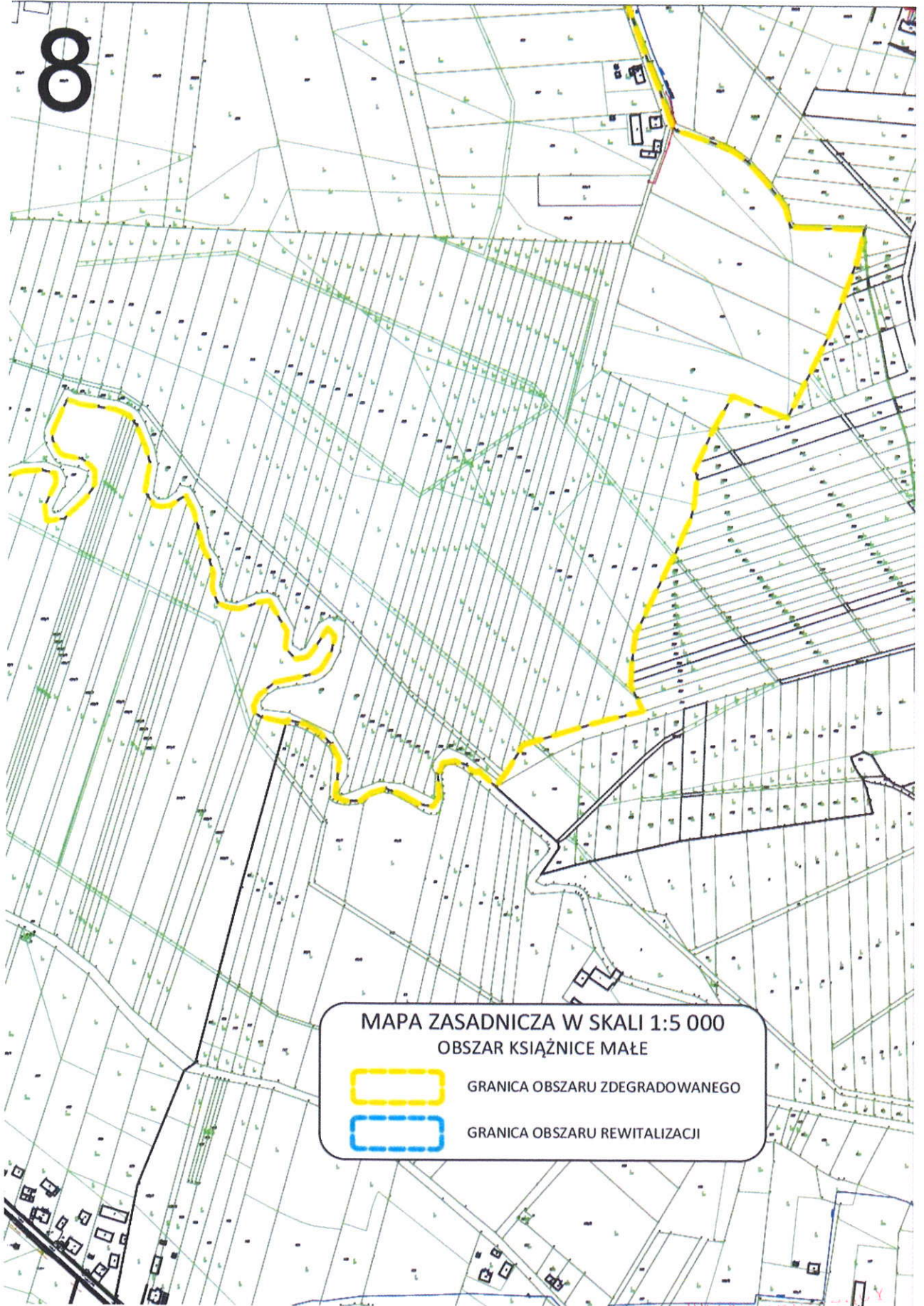
PRZEWODNICZĄCY
RADY GMINY

Wawrot
Tężeński, Michał



PRZEWODNICZĄCY
RADY GMINY
Nowotki

8



MAPA ZASADNICZA W SKALI 1:5 000
OBSZAR KSIĄŻNICE MAŁE



GRANICA OBSZARU ZDEGRADOWANEGO



GRANICA OBSZARU REWITALIZACJI

PRZEWODNICZĄCY
RADY GMINY

Tadeusz Natomiast
Wawro T.

Załącznik Nr ... do Uchwały Nr XIV/137/2012
Rady Gminy Koszyce
z dnia 27 czerwca 2017 roku

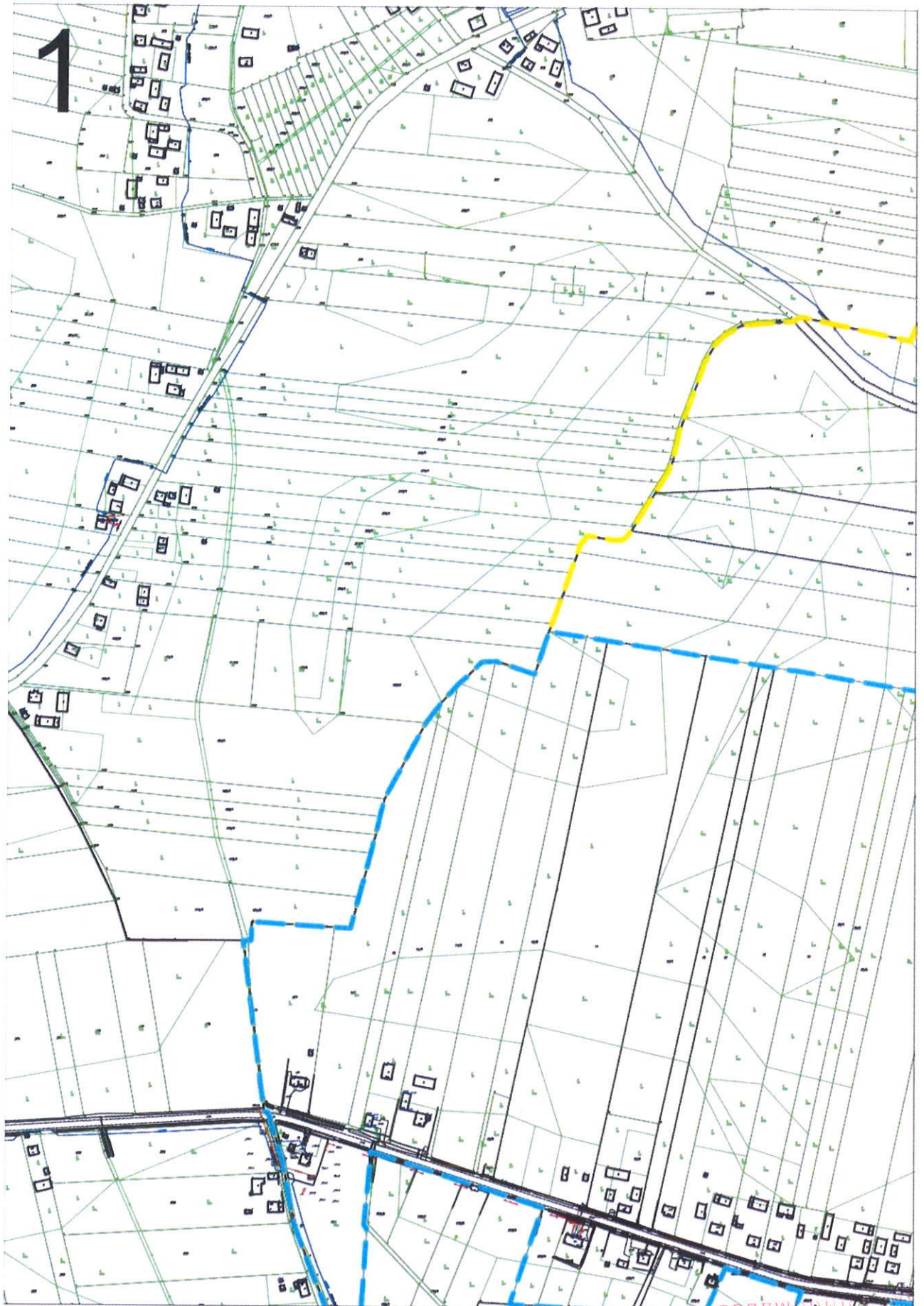
MAPA ZASADNICZA W SKALI 1:5 000
OSIEDLA WŁOSTOWICE
GRANICA OSIEDLA ZOTOWANINOWEGO
GRANICA OSIEDLA KENT-BELICEZ

Włostowice

1 2 3

4 5 6

PRZEWODNICZĄCY
RADY GMINY
Wawrot
Grzegorz Nawrot



PRZEWOZNIKI
RADY GMINY

Nowotki
Radca Gminny

2

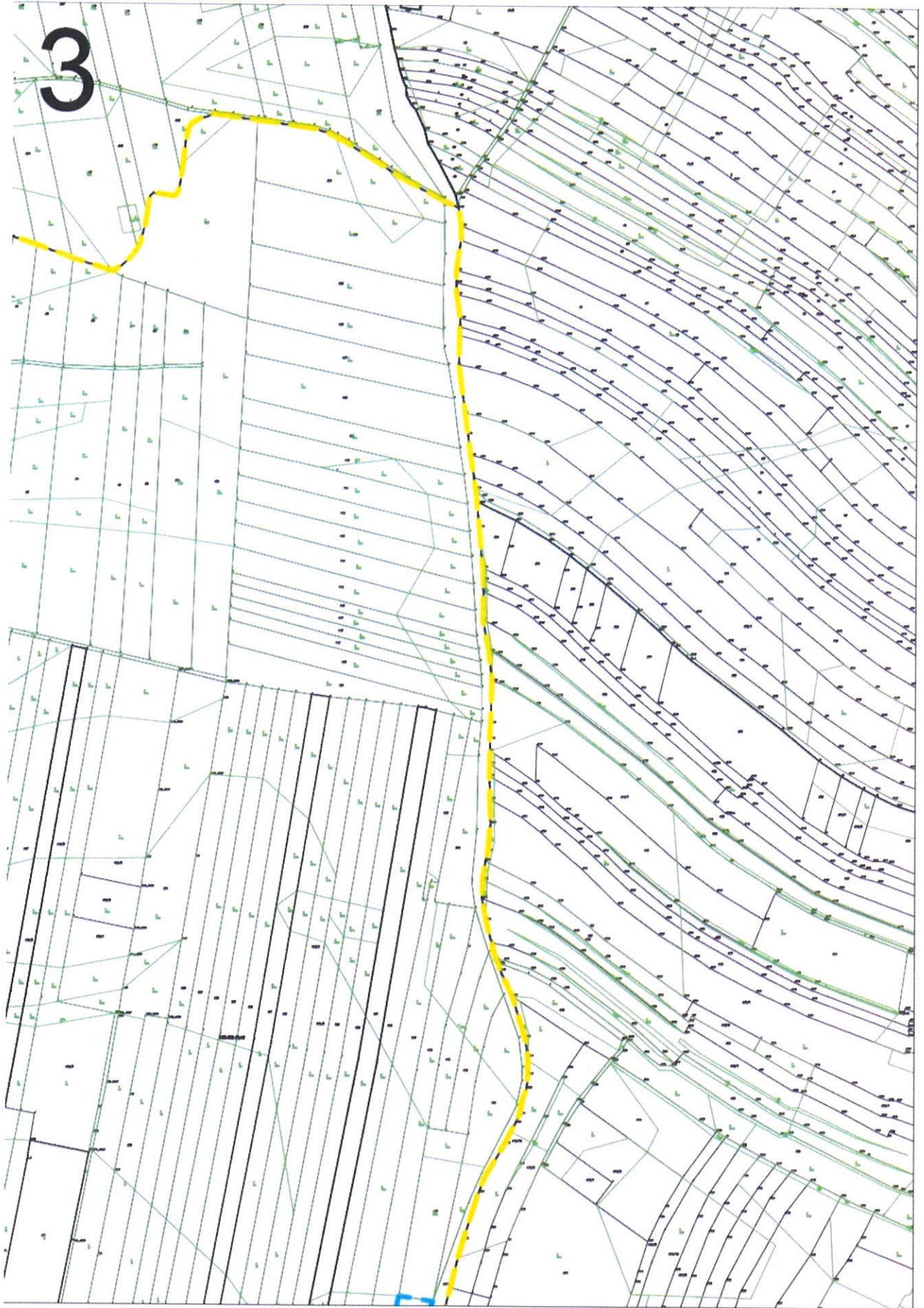
Włostowice



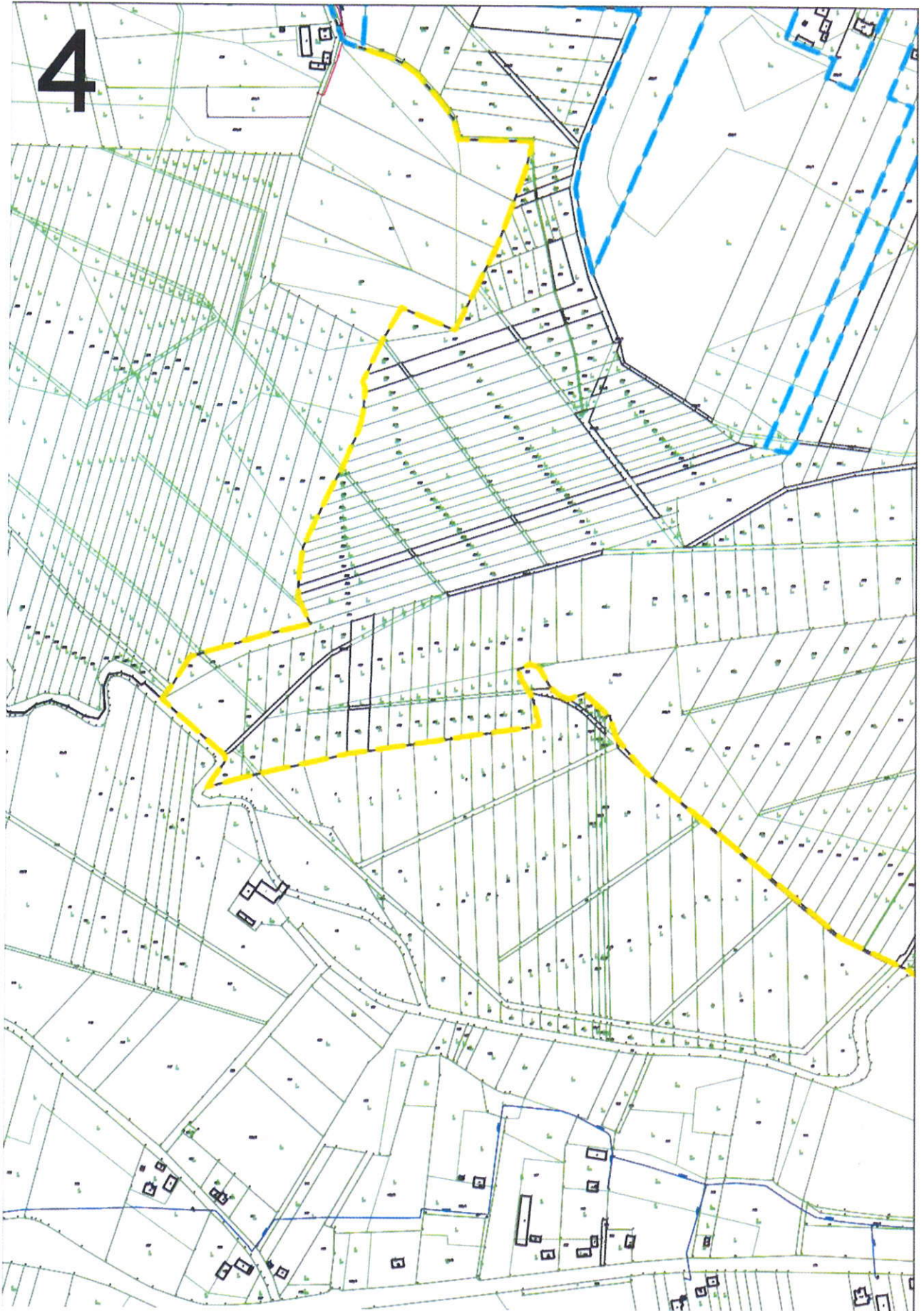
PRZEWODNICZĄCY
RADY GMINY

Nawiat
Pactusz Natury

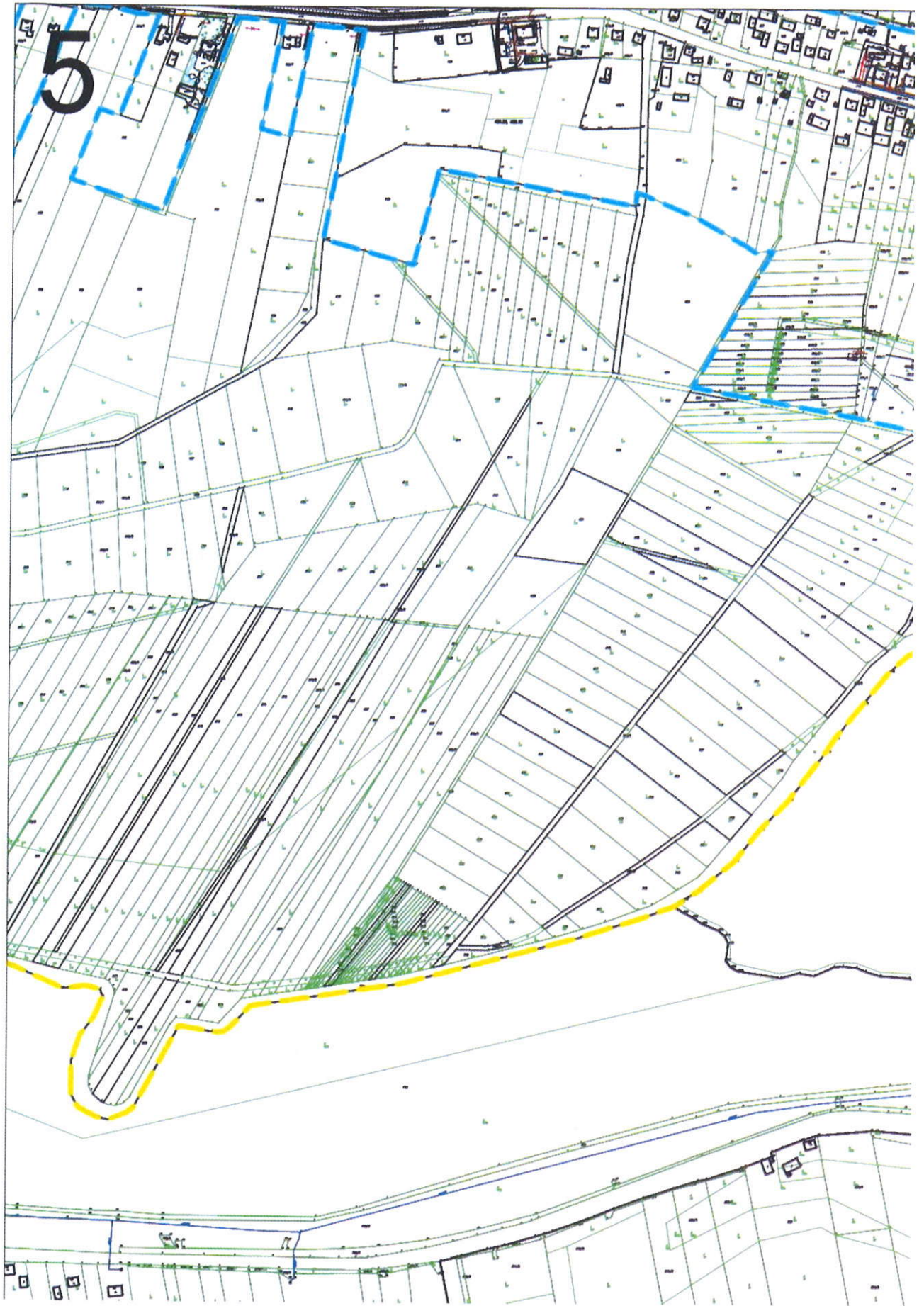
3



4



PRZEWODNICZĄCY
RADY GMINY
Wawoj T.
Władysław Czarnecki



PRZEWODNICZĄCY
RADY GMINY
Nawrot T.
Radosław Nawrot

