

**MIEJSCE ROBÓT
 OZNAKOWANIE**
 Skala 1:500
 ETAP 2 rys. 1

U-20c
 U-20b+swiatlo zolte

Łączy rys. 2

GDDKiA Olsztyn
 Wydział BRD i ZR

Legenda

A-7 - istn oznakowanie

A-14 - proj oznakowanie

U-20a - zapora drogowa
 U-20b - zapora drogowa szeroka
 U-20c - zapora drogowa podwójna
 U-22a - taśma ostrzegawcza
 U-28 - kładka dla pieszych
 U-3c - tablica prowadząca w prawo
 U-3d - tablica prowadząca w lewo

Tytuł projektu:
Projekt czasowej organizacji ruchu związany z wykonaniem modernizacji drogi krajowej DK 44 na odc. km. 88+269.07 - 88+655.00 w. m. Nowe Dwory.

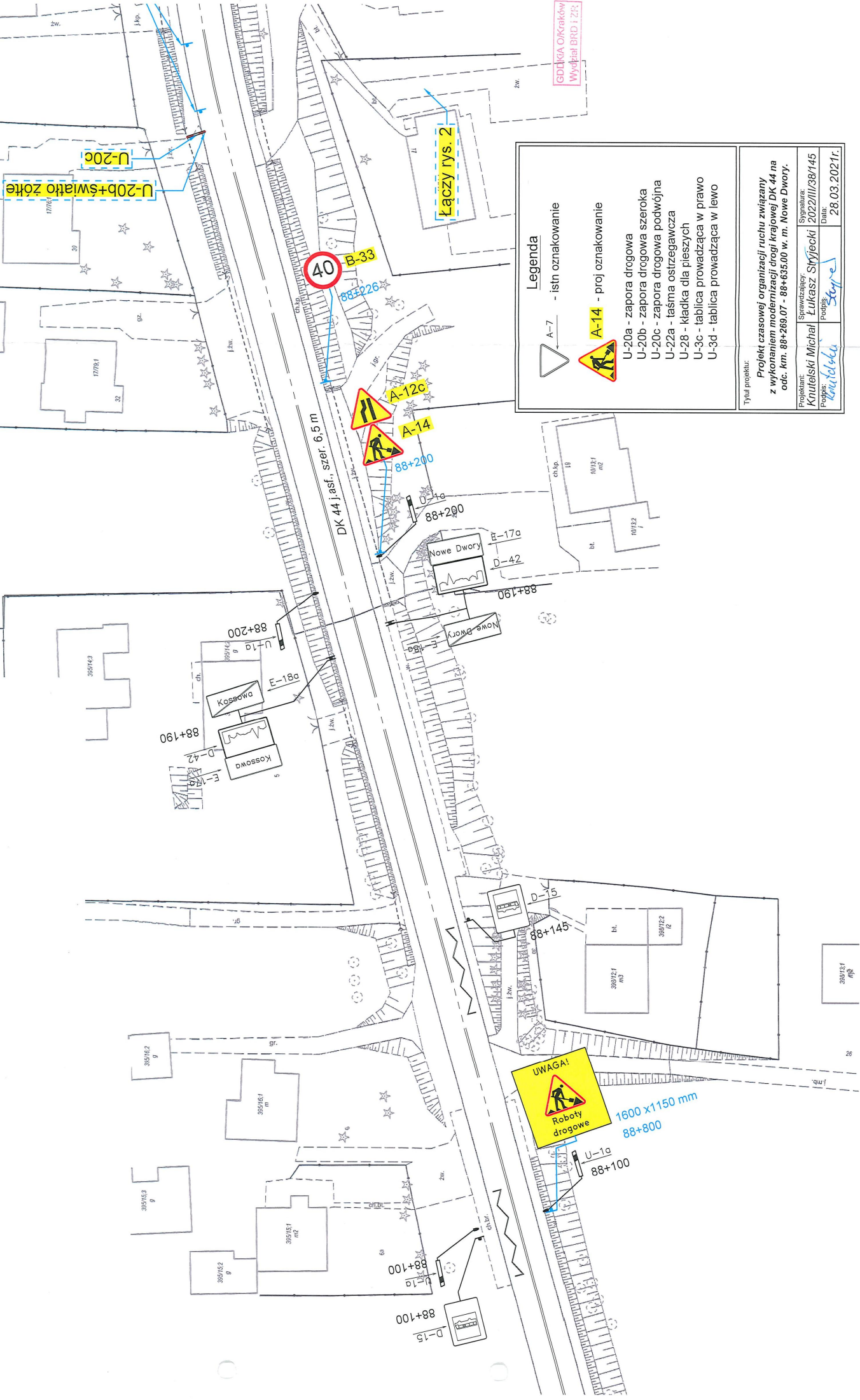
Projektant:
Knuteński Michał

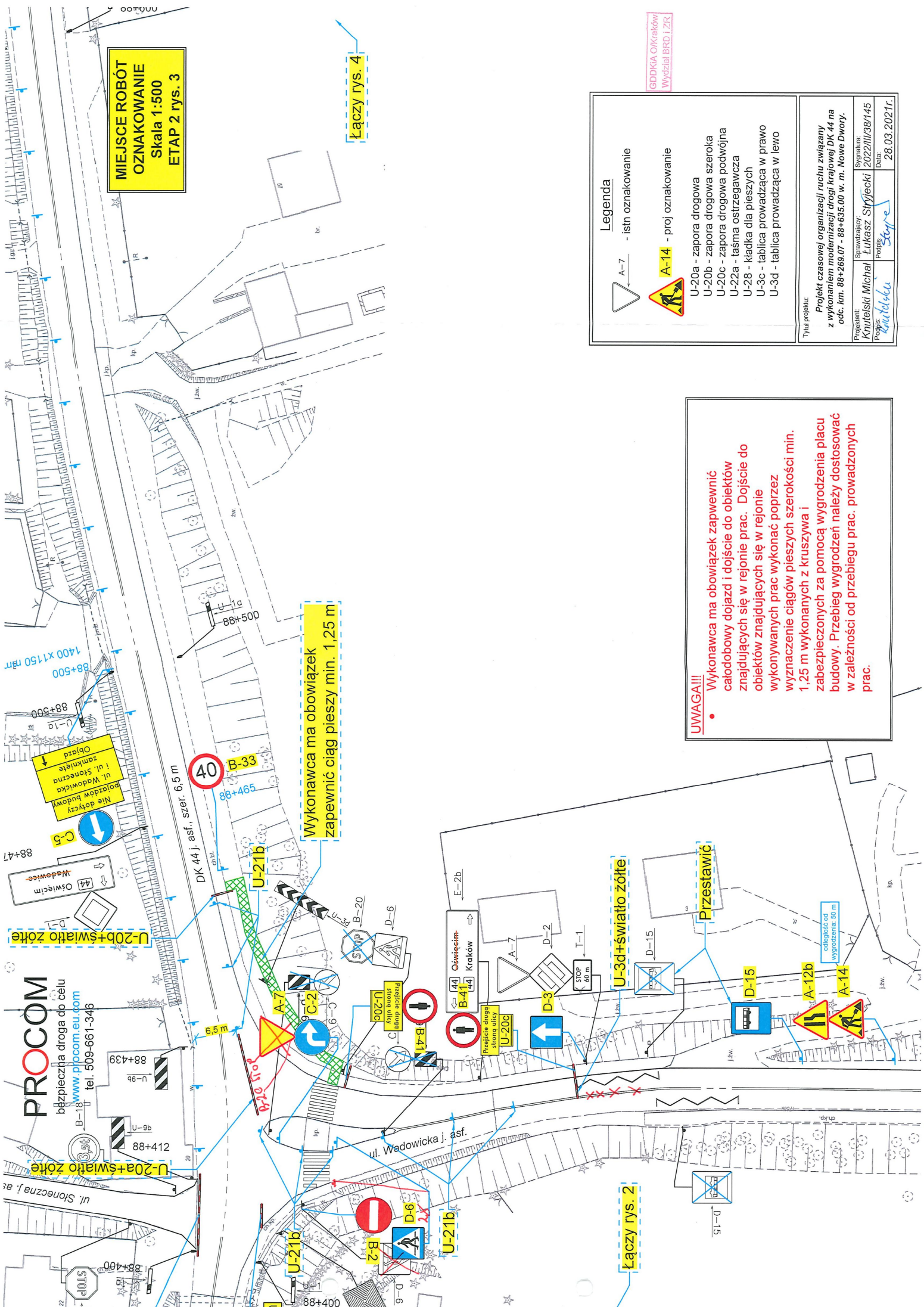
Sprawdził:
Łukasz Stryjecki

Profesja:
inż.

Symbol:
2022/III/38/145

Data:
28.03.2021r.





**MIEJSCE ROBÓT
OZNAKOWANIE**
Skala 1:500
ETAP 2 rys. 3

Łączy rys. 4

Wykonawca ma obowiązek
zapewnić ciąg pieszy min. 1,25 m

Łączy rys. 2

UWAGA!!!

- Wykonawca ma obowiązek zapewnić całonocowy dojazd i dojeżdżenie do obiektów znajdujących się w rejonie prac. Dojeżdżenie do obiektów znajdujących się w rejonie wykonywanych prac wykonać poprzez wyznaczenie ciągów pieszych szerokości min. 1,25 m wykonanych z kruszywa i zabezpieczonych za pomocą wygródzenia placu budowy. Przebieg wygródzeń należy dostosować w zależności od przebiegu prac. prowadzonych

Legenda	
	- istn. oznakowanie
	- proj. oznakowanie
U-20a	- zapora drogowa
U-20b	- zapora drogowa szeroka
U-20c	- zapora drogowa podwójna
U-22a	- taśma ostrzegawcza
U-28	- kładka dla pieszych
U-3c	- tablica prowadząca w prawo
U-3d	- tablica prowadząca w lewo

Tytuł projektu: Projekt czasowej organizacji ruchu związany z wykonaniem modernizacji drogi krajowej DK 44 na odc. km. 88+269.07 - 88+635.00 w. m. Nowe Dwory.	
Projektant: Krutelski Michał	Sprawdzał(a): Łukasz Sływecki
Projekt: Krutelski	Przebieg: Sływecki
Sygnatura: 2022/III/38/145	
Data: 28.03.2021r.	

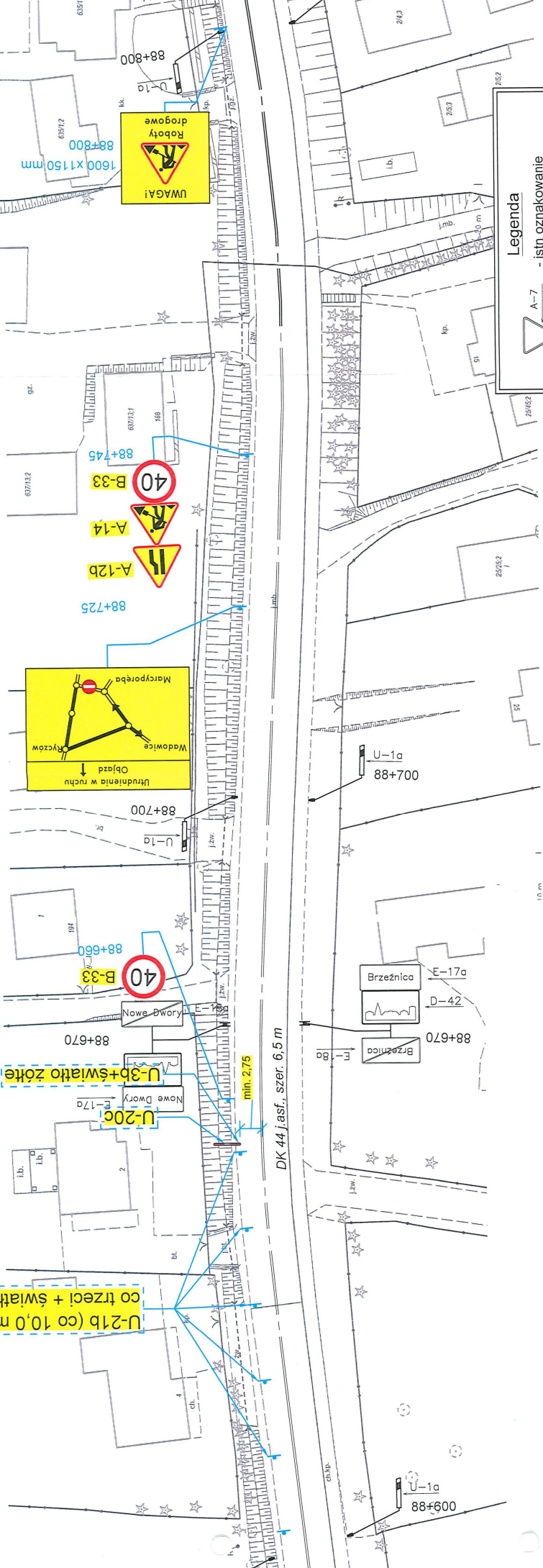
PROCOM
bezpieczna droga do celu
www.pocom.eu.com
tel. 509-661-346

44 Oświęcim
Wadowice
C-5
Nie dotyczy porządów budowlanych
ul. Słoneczna i ul. Wadowicka zamknięte
Objazd

ul. Słoneczna, asf.
ul. Wadowicka, asf.
DK 44 j. asf., szer. 6,5 m

**MIEJSCE ROBÓT
 OZNAKOWANIE
 Skala 1:500
 ETAP 2 rys. 4**

U-21b (co 10,0 m
 co trzeci + światło żółte)



Legenda

- A-7 - istn oznakowanie
- A-14 - proj oznakowanie
- U-20a - zapora drogowa
- U-20b - zapora drogowa szeroka
- U-20c - zapora drogowa podwójna
- U-22a - taśma ostrzegawcza
- U-28 - kładka dla pieszych
- U-3c - tablica prowadząca w prawo
- U-3d - tablica prowadząca w lewo

RODZIAŁ Oznakowań
 Wydział BRD i ZR

Łączy rys. 3

Tytuł projektu:

Projekt czasowej organizacji ruchu związany
 z wykonaniem modernizacji drogi krajowej DK 44 na
 odc. km. 88+269,07 - 88+635,00 w. m. Nowe Dwory.

Projektant: Krzysztof Michał	Sprawdzający: Łukasz Stryjecki	Skala: 2022/III/38/145
Popis: Szybielska	Podpis: Stryjecki	Data: 28.03.2021r.

**MIEJSCE ROBÓT
OZNAKOWANIE
Skala 1:500
ETAP 2 rys. 5**

Legenda

A-7 - istn. oznakowanie



A-14 - proj. oznakowanie

- U-20a - zapora drogowa
- U-20b - zapora drogowa szeroka
- U-20c - zapora drogowa podwójna
- U-22a - taśma ostrzegawcza
- U-28 - kładka dla pieszych
- U-3c - tablica prowadząca w prawo
- U-3d - tablica prowadząca w lewo

Tytuł projektu:

Projekt czasowej organizacji ruchu związany z wykonaniem modernizacji drogi krajowej DK 44 na odc. km. 88+269,07 - 88+635,00 w. m. Nowe Dwory.

Projektant:

Knute/lski Michał

Sprawy: Łukasz Strylecki

2022/III/38/145

Data:

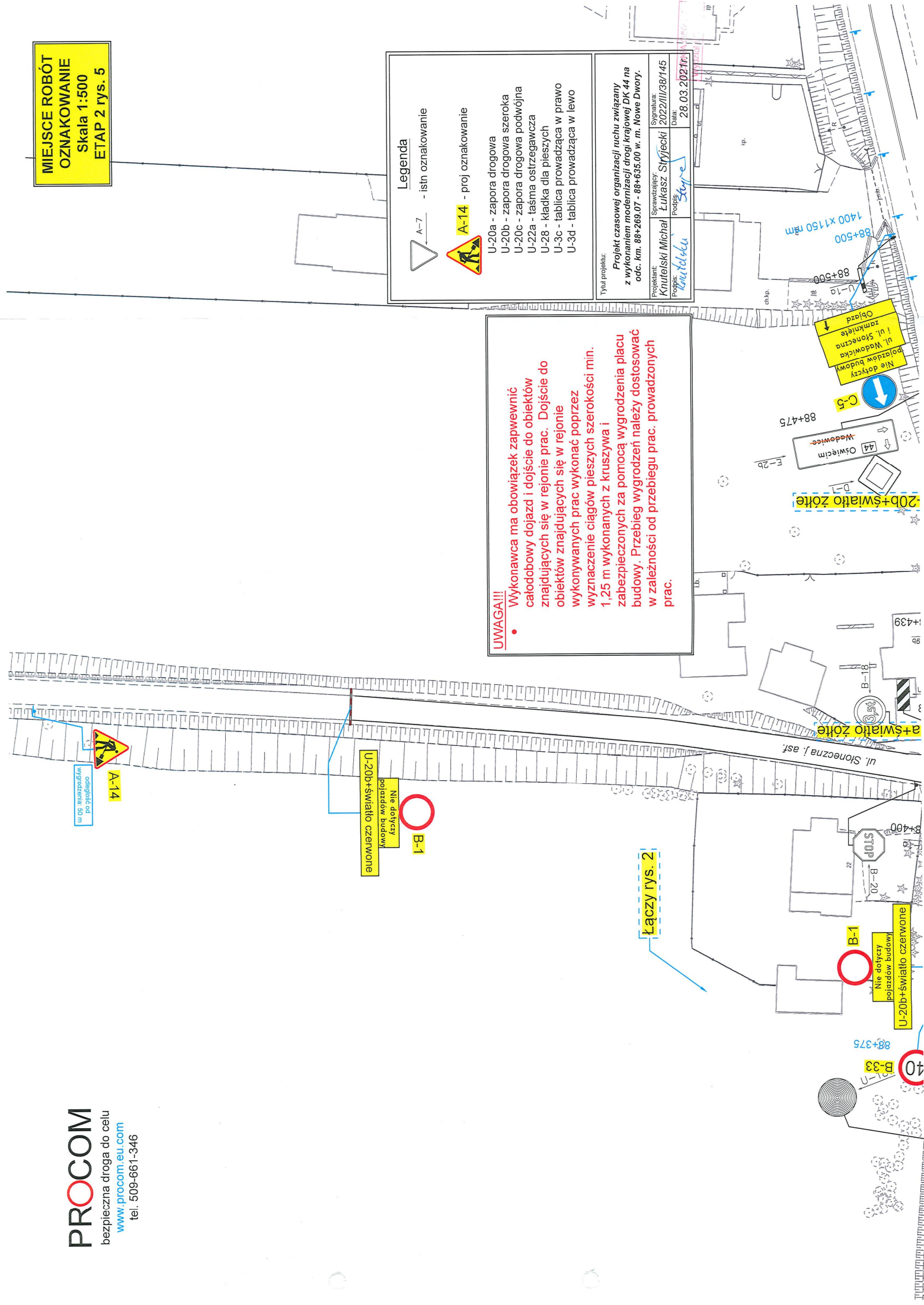
28.03.2021r.

Podpis:

Łukasz Strylecki

UWAGA!!!

- Wykonawca ma obowiązek zapewnić całodobowy dojazd i dojsie do obiektów znajdujących się w rejonie prac. Dojsie do obiektów znajdujących się w rejonie wykonywanych prac wykonać poprzez wyznaczenie ciągów pieszych szerokości min. 1,25 m wykonanych z kruszywa i zabezpieczonych za pomocą wygradzenia placu budowy. Przebieg wygradzeń należy dostosować w zależności od przebiegu prac, prowadzonych prac.



A-14
odległość od wygradzenia 50 m

U-20b+Światło czerwone
Nie dotyczy pojazdów budowy
B-1

Łączy rys. 2

B-1
Nie dotyczy pojazdów budowy
U-20b+Światło czerwone

B-33
B-1

U-20b+Światło żółte
Oswiećm
Medwice
C-5
Nie dotyczy pojazdów budowy
U-10
88+500
88+475
Objazd zamknięty ul. Stoneczna

8+Światło żółte
ul. Stoneczna j. asf.
8+439
8+400
STOP
B-20

40
B-1