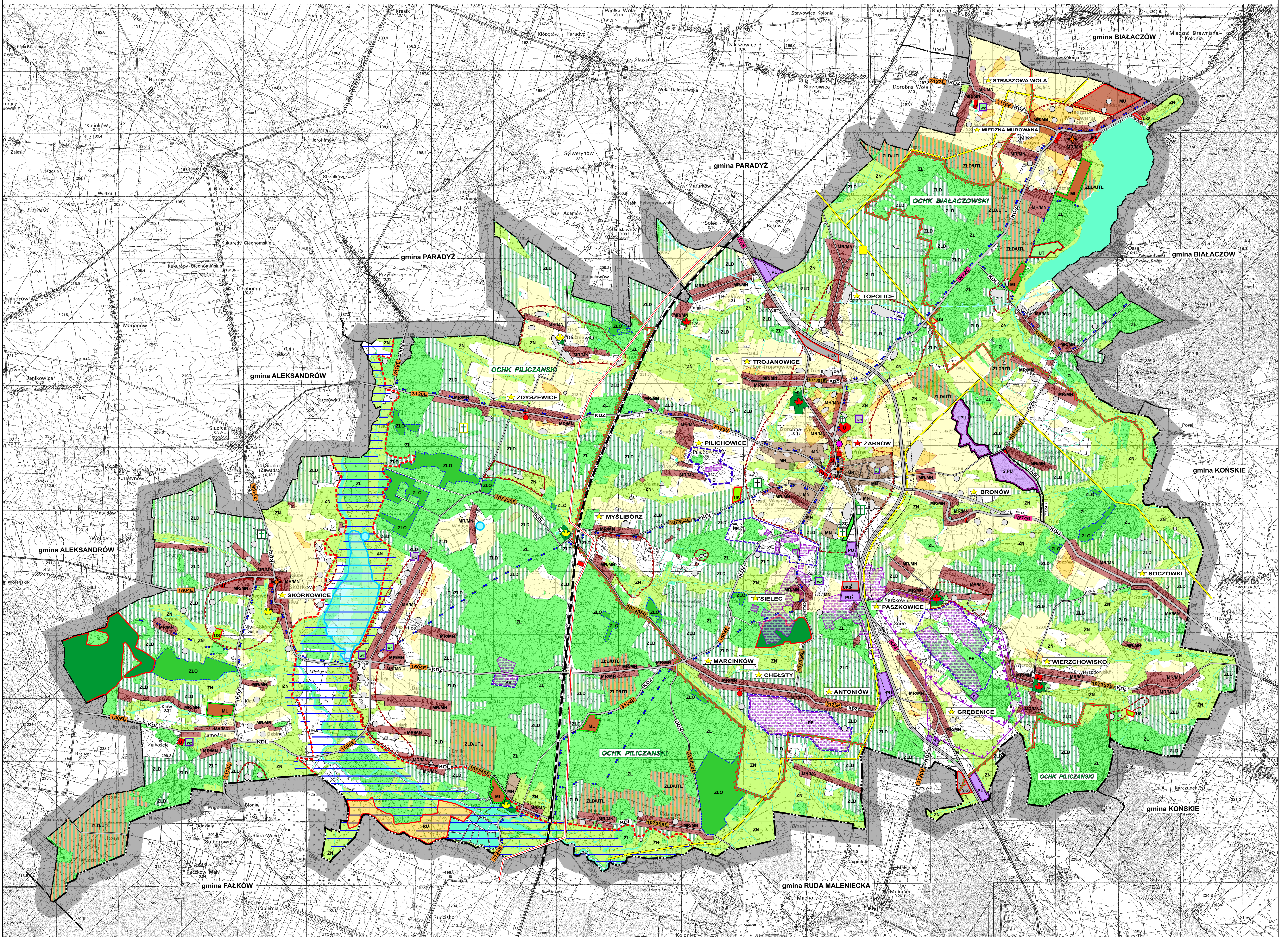


ZMIANA STUDIUM UWARUNKOWAŃ I KIERUNKÓW ZAGOSPODAROWANIA PRZESTRZENNEGO GMINY ŻARNÓW

KIERUNKI POLITYKI PRZESTRZENNEJ

skala 1 : 25 000



- | | | | |
|--|--|--|---|
| | GRANICA WOJEWÓDZTWA | | GRANICE TERENU OBJĘTE ZMIANĄ WEDŁUG UŻYTKOWANIA TERENU - KIERUNKI ROZWOJU |
| OCHRONA I KSZTAŁTOWANIE ŚRODOWISKA PRZYRODNICZEGO | | | |
| | GRANICA OBSZARÓW CHRONIONEGO KRAJOBRAZU | | REZERWAT PRZYRODY |
| | PROPONOWANY ZESPÓŁ PRZYRODNICZO - KRAJOBRAZOWY | | POMNIK PRZYRODY |
| | ZL | | LASY OCHRONNE |
| | ZL.O | | WODY POWIERZCHNIOWE, RZĘKI |
| | OBZSAR ZAGROŻENIA POWODZIOWEGO | | GRANICA OBSZARU NAJWYŻSZEJ OCHRONY /ONO/ |
| | PROJEKTOWANE ZBIORNIKI RETENCYJNE | | UŻYTKI ZIELONE |
| | IV | | ZŁOŻA O ZASOBACH UDOKUMENTOWANYCH |

- | | |
|--|--|
| | UKŁAD URBANISTYCZNY W REJESTRZE ZABYTKÓW |
| | HISTORYCZNE UKŁADY RURALISTYCZNE |
| | PARKI W REJESTRZE ZABYTKÓW |
| | PARKI W EWIDENCJI KONSERWATORSKIEJ |
| | ZESPOŁY SAKRALNE W REJESTRZE ZABYTKÓW |
| | KOŚCIOŁY |
| | CMENTARZ W EWIDENCJI KONSERWATORSKIEJ |
| | CMENTARZ PROJEKTOWANY |
| | STANOWISKA ARCHEOLOGICZNE WPISANE DO REJESTRU ZABYTKÓW |
| | STANOWISKA ARCHEOLOGICZNE - STREFA W |
| | STREFA OBSERWACJI ARCHEOLOGICZNEJ - STREFA OW |
| KIERUNKI PRZEKSZTAŁCEN OBSZARÓW ZURBANIZOWANYCH | |
| | TERENY WYMAGAJĄCE REHABILITACJI |
| | PRZESTRZENIE PUBLICZNE |

- | | |
|--|---|
| | TERENY ZABUDOWY JEDNORODZINNEJ |
| | TERENY ZABUDOWY ZAGRODOWEJ I JEDNORODZINNEJ |
| | TERENY ZABUDOWY MIESZKANIOWO - LETNISKOWEJ |
| | DOLESIENIA (WARIANTOWO TERENY ZABUDOWY LETNISKOWEJ POD WARUNKIEM SPORZĄDZENIA MPZP) |
| | TERENY ZABUDOWY MIESZKANIOWO - USŁUGOWEJ |
| | TERENY USŁUG |
| | TERENY USŁUG TURYSTYKI |
| | TERENY USŁUG SPORTU |
| | TERENY USŁUG ZWIĄZANYCH Z OBSŁUGĄ KOMUNIKACJI |
| | TERENY PRODUKCYJNO - USŁUGOWE, SKŁADY, MAGAZYNY |
| | GRANICA TERENÓW EKSPLOATOWANYCH LUB PRZEWIDZIANYCH DO EKSPLOATACJI SUROWCÓW |
| | GRANICA OBSZARU GÓRNICZEGO |
| | GRANICA TERENU GÓRNICZEGO |
| | TERENY OBSŁUGI PRODUKCJI W GOSPODARSTWACH RYBACZYCH |
| | ROLNICZA PRZESTRZEN PRZEKŁADAJĄCA |
| | TERENY WSKAZANE DO SPORZĄDZENIA MPZP |

- | | |
|--|---|
| KOMUNIKACJA | |
| | POSTULOWANA DROGA EKSPRESOWA |
| | DROGA KRAJOWA |
| | DROGI WOJEWÓDZKIE - KLASA G - GŁÓWNE |
| | DROGI POWIATOWE - KLASA Z - ZBIORCZE, KLASA L - LOKALNE |
| | DROGI GMINNE - KLASA L - LOKALNE, KLASA D - DOJAZDOWE |
| | POSTULOWANE SZLAKI ROWEROWE |
| | LINIA KOLEJOWA CMK |
| ELEMENTY INFRASTRUKTURY TECHNICZNEJ | |
| | LINIA ELEKTROENERGETYCZNA 110 kV ZE STREFĄ ODDZIAŁYWANIA, Z GŁÓWNYM PUNKTEM ZASILANIA |
| | GAZOCIĄG WYSOKIEGO CIŚNIENIA ZE STACJĄ REDUKCYJNĄ |
| | GAZOCIĄG PROJEKTOWANY |
| | UJĘCIE WODY |
| | OCZYSZCZALNIA ŚCIEKÓW |
| | PROJEKTOWANA OCZYSZCZALNIA ŚCIEKÓW |

Załącznik Nr 2 do uchwały Nr Rady Gminy w Żarnowie z dnia 2019 r.

PRACOWNIA URBANISTYCZNO-ARCHITEKTONICZNA, inż. JENON KALUŻA, OS. MAJA 1123, 97-400 BIELCHÓW
 PROJEKTANT: mgr inż. arch. Zenon Kaluża, uprawnienia urbanistyczne nr 292/88, wpisany na listę Izby Urbanistów z 15 w Warszawie, nr ewid. WA-076
 DATA: KWIECIEŃ 2019 r. SKALA 1:25 000