

**Uchwała Nr VIII/54/2019
Rady Gminy Kołaczkowo
z dnia 03.06.2019 r.**

w sprawie obciążenia nieruchomości gruntowej służebnością przesyłu

Na podstawie art. 18 ust. 2 pkt.9 lit. a ustawy z dnia 8 marca 1990 r. o samorządzie gminnym (Dz.U. z 2019 r poz. 506 ze zm.) oraz art. 13 ust. 1 ustawy z dnia 21 sierpnia 1997 r o gospodarce nieruchomościami (Dz.U. z 2018 r poz.2204 ze zm.)

Rada Gminy Kołaczkowo uchwała co następuje:

§ 1.

1. Wyraża się zgodę na obciążenie nieruchomości gruntowej o oznaczeniu geodezyjnym działka nr 2 obręb Grabowo Królewskie, o powierzchni 1,1900 ha, zapisanej w księdze wieczystej nr 25513 odpłatną służebnością przesyłu na rzecz ENEA Operator Sp. z o.o.
2. Służebność przesyłu zostaje ustanowiona na czas nieoznaczony.
3. Służebność będzie polegała na prawie korzystania z nieruchomości określonej w pkt. 1 w zakresie niezbędnym do budowy i eksploatacji urządzeń sieci kablowych elektroenergetycznych.
4. Przebieg służebności przesyłu określa załącznik graficzny do niniejszej uchwały.

§ 2

Wykonanie uchwały powierza się Wójtowi Gminy Kołaczkowo

§ 3.

Uchwała wchodzi w życie z dniem podjęcia.

PRZEWODNICZĄCY RADY

Grabowska
Danuta Grabowska

Uzasadnienie

do Uchwały Nr VIII/54/2019 Rady Gminy Kołaczkowo z dnia 03.06.2019 r. w sprawie obciążenia nieruchomości gruntowej służebnością przesyłu.

Art. 305¹ ustawy z dnia 23 kwietnia 1964r. kodeks cywilny stanowi, że „Nieruchomość można obciążyć na rzecz przedsiębiorcy, który zamierza wybudować lub którego własność stanowią urządzenia, o których mowa w art. 49 § 1, prawem polegającym na tym, że przedsiębiorca może korzystać w oznaczonym zakresie z nieruchomości obciążonej, zgodnie z przeznaczeniem tych urządzeń (służebność przesyłu)”.

Z tego względu ENEA Operator Sp. z o.o., w związku z zamiarem umieszczenia w nieruchomości opisanej w § 1 pkt.1 ww. uchwały urządzeń służących do przesyłu energii elektrycznej, zwróciła się o ustanowienie na jej rzecz służebności przesyłu.

Projektowane przyłącze energetyczne nie narusza możliwości zagospodarowania działki nr 2 obręb Grabowo Królewskie, o powierzchni 1,1900 ha, zapisanej w księdze wieczystej nr 25513.

Koszty wyceny ustanowienia służebności przesyłu ponosi wykonawca przyłącza energetycznego – firma ENEA Operator Sp. z o.o.

Zgodnie z art. 18 ust. 2 pkt.9 lit. a ustawy z dnia 8 marca 1990 r. o samorządzie gminnym (Dz.U. z 2019 r poz. 506 ze zm.) do wyłącznej kompetencji rady gminy należy podejmowanie uchwał w sprawach majątkowych, przekraczających zakres zwykłego zarządu, w tym obciążania nieruchomości. Ta regulacja nie oznacza, że Wójt Gminy ma pełną swobodę w gospodarowaniu mieniem gminnym.

Mając na uwadze powyższe podjęcie przedmiotowej uchwały jest uzasadnione.

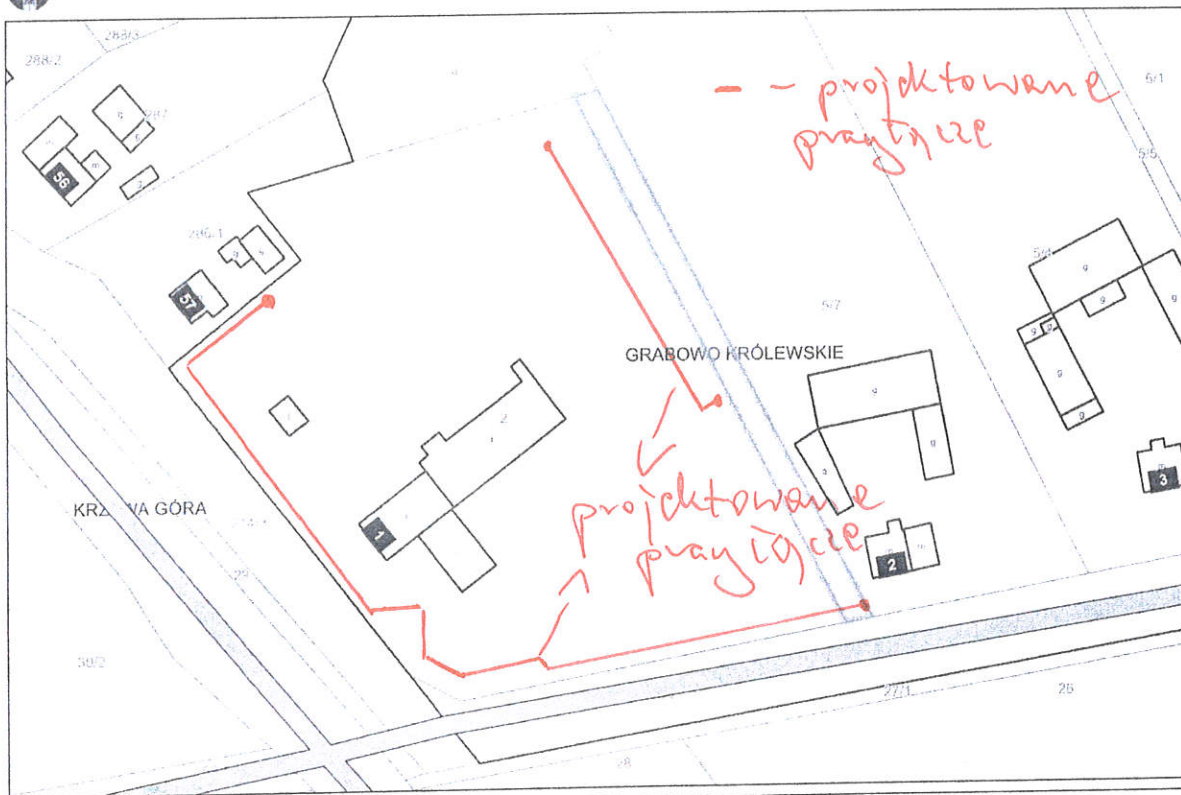
PRZEWODNICZĄCY RADY

Grabowska
Danuta Grabowska

Załącznik graficzny do Uchwały Nr VIII/54/2019 Rady Gminy Kołczkowo z dnia 03.06.2019 r.
w sprawie obciążenia nieruchomości gruntowej służebnością przesyłu.



Kołczkowo - System Informacji Przestrzennej
skala 1 : 1000



strona 1

PRZEWODNICZĄCY RADY

Grabowska
Danuta Grabowska