

UCHWAŁA NR XXXIII/242/2017
RADY GMINY KOŁACZKOWO
z dnia 28.12.2017r.

w sprawie: **przystąpienia do sporządzenia miejscowego planu zagospodarowania przestrzennego wybranych terenów położonych w obrębach Gałęzewice i Szamarzewo, gmina Kołaczkowo**

Na podstawie art. 18 ust. 2 pkt 5 ustawy z dnia 8 marca 1990 r. o samorządzie gminnym (t.j. Dz. U. z 2017 r. poz. 1875) oraz art. 14 ust. 1 ustawy z dnia 27 marca 2003 r. o planowaniu i zagospodarowaniu przestrzennym (t.j. Dz. U. z 2017 r. poz. 1073) Rada Gminy Kołaczkowo uchwala co następuje:

§ 1. Przystępuje się do sporządzenia miejscowego planu zagospodarowania przestrzennego wybranych terenów położonych w obrębach Gałęzewice i Szamarzewo, gmina Kołaczkowo.

§ 2. 1. Przedmiotem sporządzenia niniejszej planu miejscowego jest określenie zasad zagospodarowania i zabudowy dla wybranych terenów położonych w obrębach Gałęzewice i Szamarzewo, gmina Kołaczkowo.

2. Granice obszaru objętego planem miejscowym zostały określone na załączniku graficznym do niniejszej uchwały.

§ 3. Dopuszcza się uchwalanie planu miejscowego w częściach dla poszczególnych terenów.

§ 4. Wykonanie uchwały powierza się Wójtowi Gminy Kołaczkowo.

§ 5. Uchwała wchodzi w życie z dniem podjęcia.

Przewodniczący
PRZEWODNICZĄCY RADY
Grabowska D
Rady Gminy Kołaczkowo
Danuta Grabowska

UZASADNIENIE
DO UCHWAŁY NR XXXIII/242/2017
RADY GMINY KOŁACZKOWO
z dnia 28.12.2017r.

w sprawie: **przystąpienia do sporządzenia miejscowego planu zagospodarowania przestrzennego wybranych terenów położonych w obrębach Gałęzewice i Szamarzewo, gmina Kołaczkowo**

Zgodnie z art. 14 ust. 1 ustawy z dnia 27 marca 2003 r. o planowaniu i zagospodarowaniu przestrzennym (t.j. Dz. U. z 2017 r. poz. 1073) w celu ustalenia przeznaczenia terenów, w tym dla inwestycji celu publicznego, oraz określenia sposobów ich zagospodarowania i zabudowy Rada Gminy podejmuje uchwałę o przystąpieniu do sporządzenia miejscowego planu zagospodarowania przestrzennego.

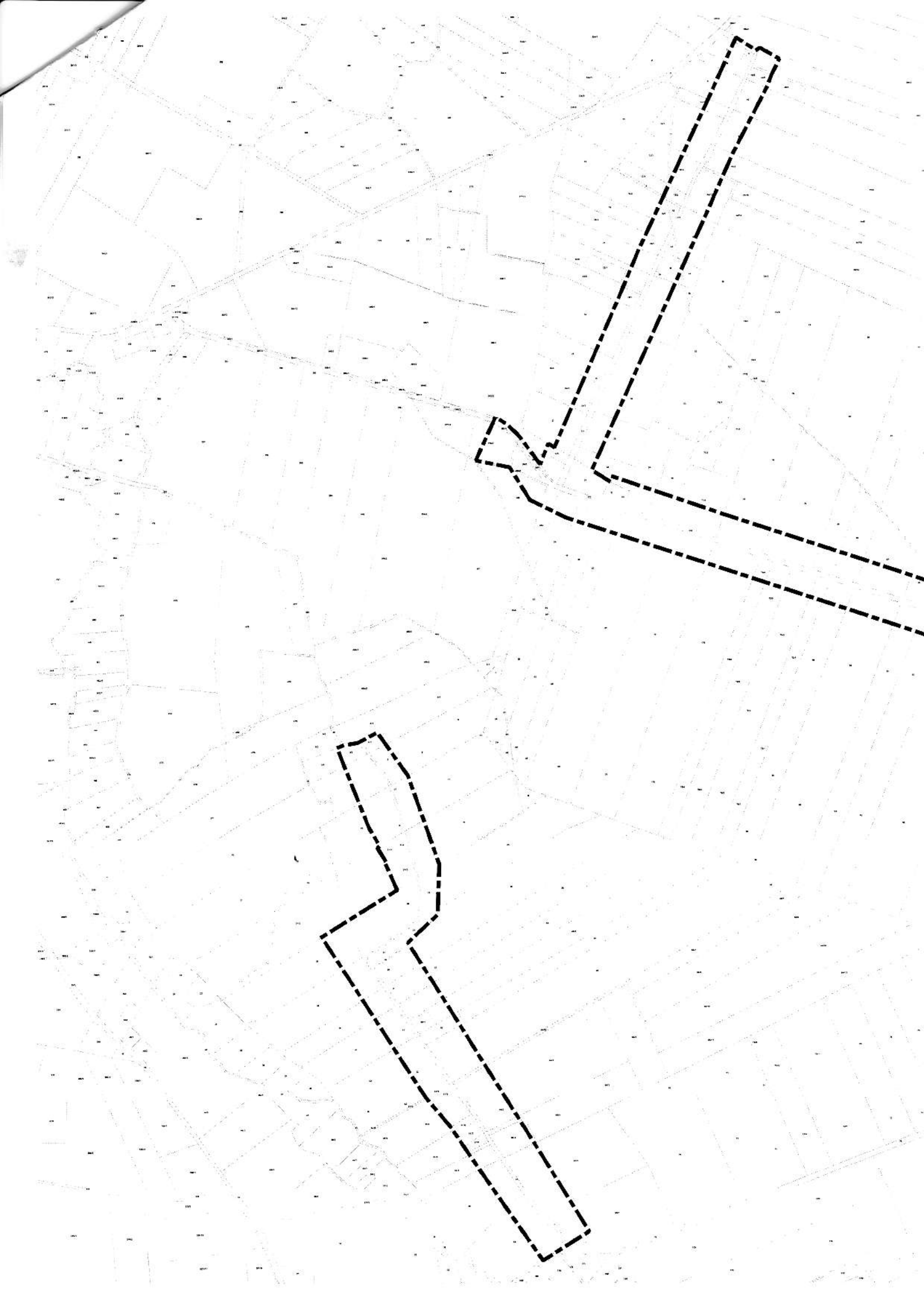
Obszar objęty niniejszą uchwałą nie jest objęty obowiązującym miejscowym planem zagospodarowania przestrzennego.

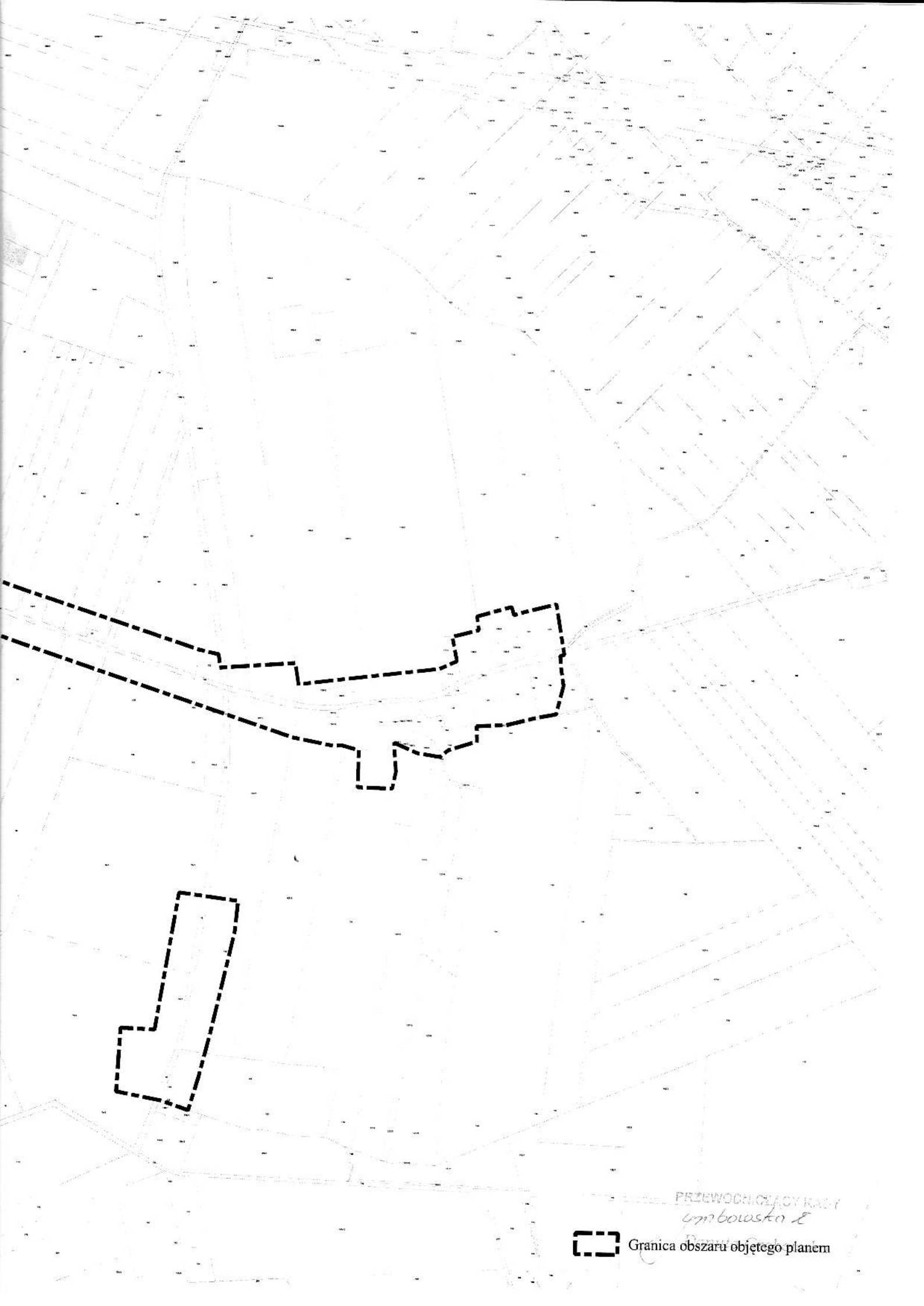
Potrzeba sporządzenia przedmiotowego miejscowego planu zagospodarowania przestrzennego wynika z konieczności ustalenia przeznaczenia oraz zasad zagospodarowania i zabudowy wybranych terenów położonych w obrębach Gałęzewice i Szamarzewo.

Stosownie do art. 14 ust. 5 ustawy z dnia 27 marca 2003 r. o planowaniu i zagospodarowaniu przestrzennym przed podjęciem uchwały o przystąpieniu do sporządzenia miejscowego planu zagospodarowania przestrzennego, wykonano analizę zasadności jej podjęcia oraz stopnia zgodności przewidywanych rozwiązań z ustaleniami studium. Celem planu miejscowego będzie ustalenie przeznaczenia terenów oraz zasad ich zagospodarowania i zabudowy, a także określenie zasad ochrony środowiska przyrodniczego, kulturowego, obsługi komunikacyjnej i wyposażenia infrastrukturalnego. W obowiązującym Studium uwarunkowań i kierunków zagospodarowania przestrzennego gminy Kołaczkowo obszar objęty niniejszą uchwałą wskazany został przede wszystkim jako tereny mieszkalnictwa.

W związku z powyższym uzasadnione jest przystąpienie do sporządzenia miejscowego planu zagospodarowania przestrzennego wybranych terenów położonych w obrębach Gałęzewice i Szamarzewo, gmina Kołaczkowo.

PRZEWODNICZĄCY RADY
Przewodniczący
Danuta Grabczanka
Rady Gminy Kołaczkowo





PRZEWOZNICZĄCY KABEL
4m białego L



Granica obszaru objętego planem