

UCHWAŁA NR XXXIII/241/2017
RADY GMINY KOŁACZKOWO
z dnia 28.12.2017r.

w sprawie: **przystąpienia do sporządzenia miejscowego planu zagospodarowania przestrzennego wybranych terenów położonych w obrębie Krzywa Góra, gmina Kołaczkowo**

Na podstawie art. 18 ust. 2 pkt 5 ustawy z dnia 8 marca 1990 r. o samorządzie gminnym (t.j. Dz. U. z 2017 r. poz. 1875) oraz art. 14 ust. 1 ustawy z dnia 27 marca 2003 r. o planowaniu i zagospodarowaniu przestrzennym (t.j. Dz. U. z 2017 r. poz. 1073) Rada Gminy Kołaczkowo uchwała co następuje:

§ 1. Przystępuje się do sporządzenia miejscowego planu zagospodarowania przestrzennego wybranych terenów położonych w obrębie Krzywa Góra, gmina Kołaczkowo.

§ 2. 1. Przedmiotem sporządzenia niniejszej planu miejscowego jest określenie zasad zagospodarowania i zabudowy dla wybranych terenów położonych w obrębie Krzywa Góra, gmina Kołaczkowo.

2. Granice obszaru objętego planem miejscowym zostały określone na załączniku graficznym do niniejszej uchwały.

§ 3. Dopuszcza się uchwalanie planu miejscowego w częściach dla poszczególnych terenów.

§ 4. Wykonanie uchwały powierza się Wójtowi Gminy Kołaczkowo.

§ 5. Uchwała wchodzi w życie z dniem podjęcia.

PRZEWODNICZĄCY RADY
Przewodniczący
Grabowska
Rady Gminy Kołaczkowo
Danutą Grabowską

UZASADNIENIE
DO UCHWAŁY NR XXXIII/241/2017
RADY GMINY KOŁACZKOWO
z dnia 28.12.2017r.

w sprawie: **przystąpienia do sporządzenia miejscowego planu zagospodarowania przestrzennego wybranych terenów położonych w obrębie Krzywa Góra, gmina Kołaczkowo**

Zgodnie z art. 14 ust. 1 ustawy z dnia 27 marca 2003 r. o planowaniu i zagospodarowaniu przestrzennym (t.j. Dz. U. z 2017 r. poz. 1073) w celu ustalenia przeznaczenia terenów, w tym dla inwestycji celu publicznego, oraz określenia sposobów ich zagospodarowania i zabudowy Rada Gminy podejmuje uchwałę o przystąpieniu do sporządzenia miejscowego planu zagospodarowania przestrzennego.

Obszar objęty niniejszą uchwałą nie jest objęty obowiązującym miejscowym planem zagospodarowania przestrzennego.

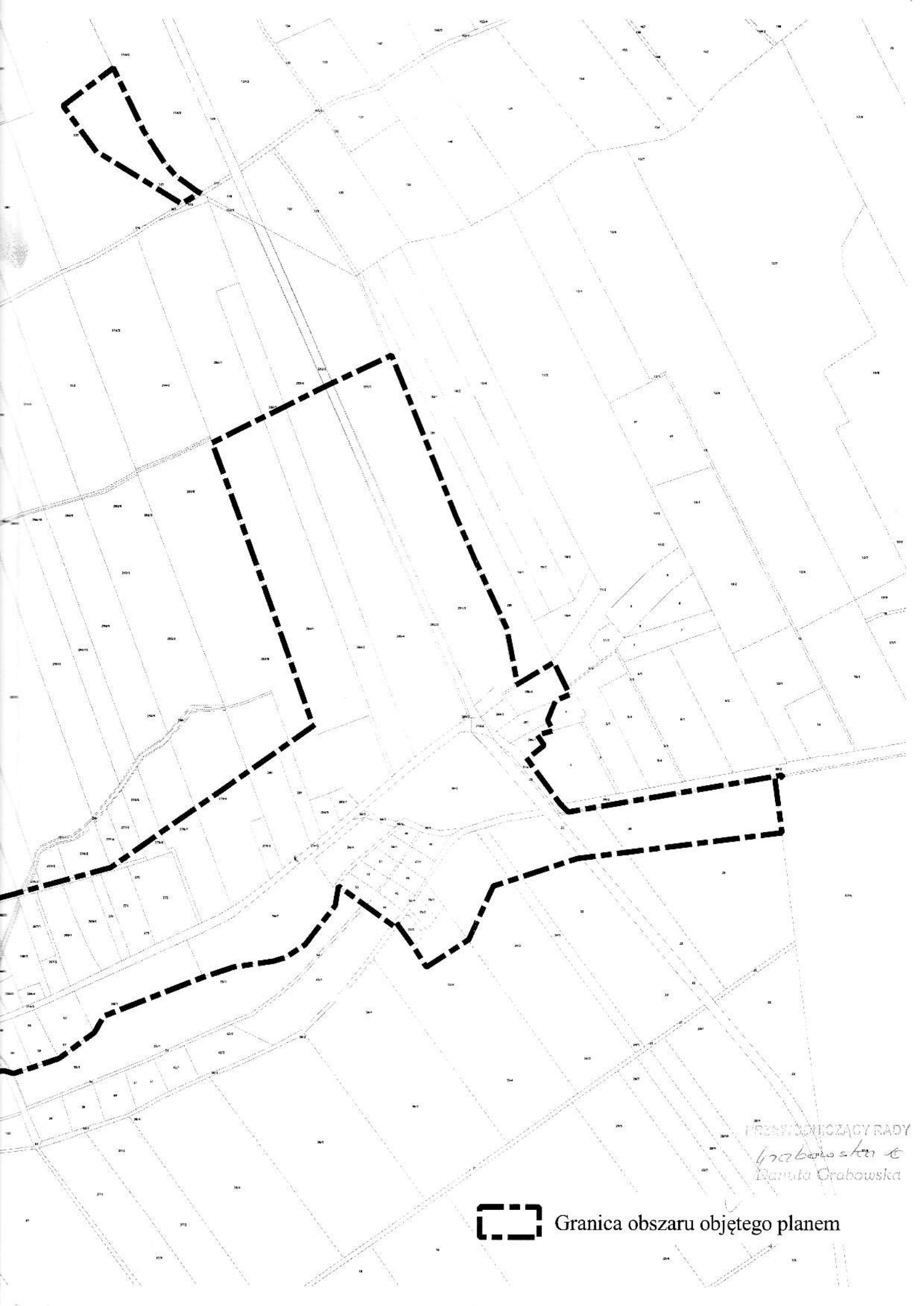
Potrzeba sporządzenia przedmiotowego miejscowego planu zagospodarowania przestrzennego wynika z konieczności ustalenia przeznaczenia oraz zasad zagospodarowania i zabudowy wybranych terenów położonych w obrębie Krzywa Góra.

Stosownie do art. 14 ust. 5 ustawy z dnia 27 marca 2003 r. o planowaniu i zagospodarowaniu przestrzennym przed podjęciem uchwały o przystąpieniu do sporządzenia miejscowego planu zagospodarowania przestrzennego, wykonano analizę zasadności jej podjęcia oraz stopnia zgodności przewidywanych rozwiązań z ustaleniami studium. Celem planu miejscowego będzie ustalenie przeznaczenia terenów oraz zasad ich zagospodarowania i zabudowy, a także określenie zasad ochrony środowiska przyrodniczego, kulturowego, obsługi komunikacyjnej i wyposażenia infrastrukturalnego. W obowiązującym Studium uwarunkowań i kierunków zagospodarowania przestrzennego gminy Kołaczkowo obszar objęty niniejszą uchwałą wskazany został przede wszystkim jako tereny mieszkalnictwa.


W związku z powyższym uzasadnione jest przystąpienie do sporządzenia miejscowego planu zagospodarowania przestrzennego wybranych terenów położonych w obrębie Krzywa Góra, gmina Kołaczkowo.

PRZEWODNICZĄCY RADY
Grabowska
Rady Gminy Kołaczkowo
Danuta Grabowska





PRzewodniczący Rady
Grabowska
Danuta Grabowska

 Granica obszaru objętego planem