

PROJEKT BUDOWLANY

WSTEPNY

Branża: Budowlana

Obiekt: **Dobudowa do istniejącego budynku platformy dla osób niepełnosprawnych**

Lokalizacja Kołaczkowo
Plac Reymonta 3
działka nr153/21

Inwestor **GMINA KOŁACZKOWO**
Plac Reymonta 3
62-306 Kołaczkowo

Autorzy: Branża budowlana
inż. Kazimierz Szymkowiak
62-300 Września
Nr upr. 126/87/Pw

PROJEKTOWANIE, KOSZTORYSOWANIE
I NADZORY BUDOWLANE
upr. bud. 126/87/Pw
inż. Kazimierz Szymkowiak
62-300 Września, ul. Łodyka 1, tel. 43-65-131
NIP 789-106-31-40, REG.630457134

Września

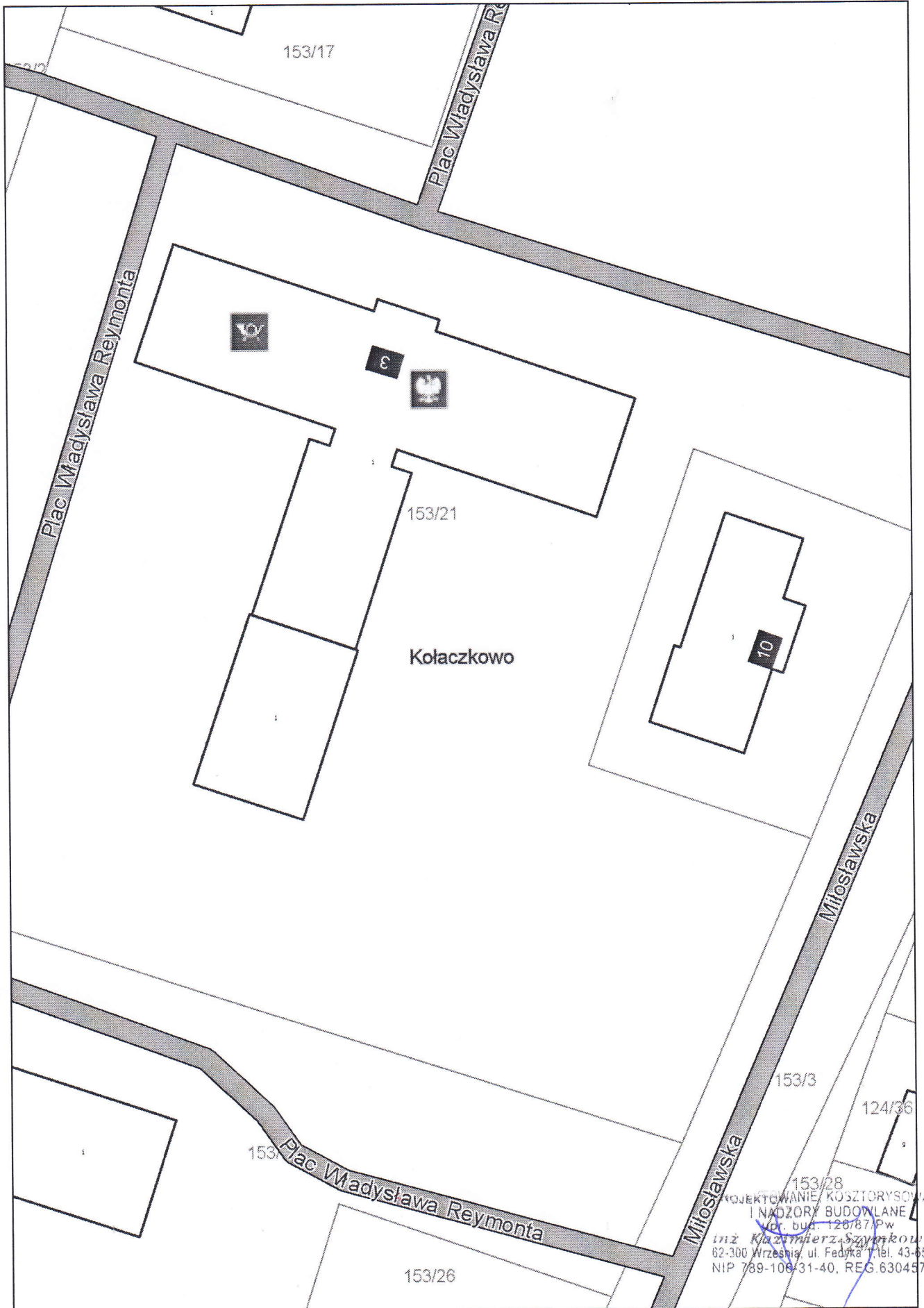
Egz. Nr 1 /2/

Spis zawartości:

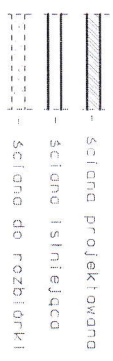
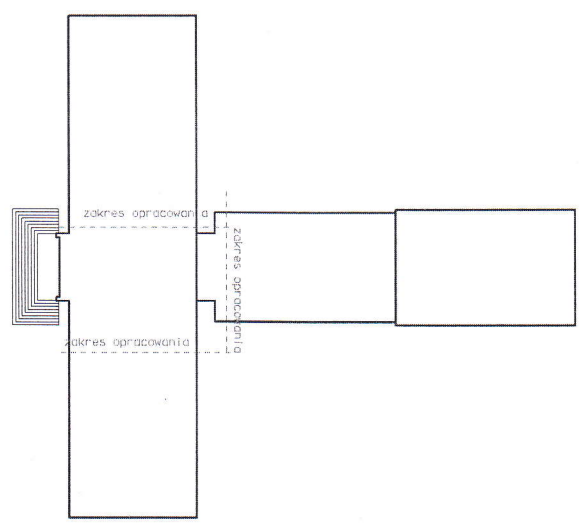
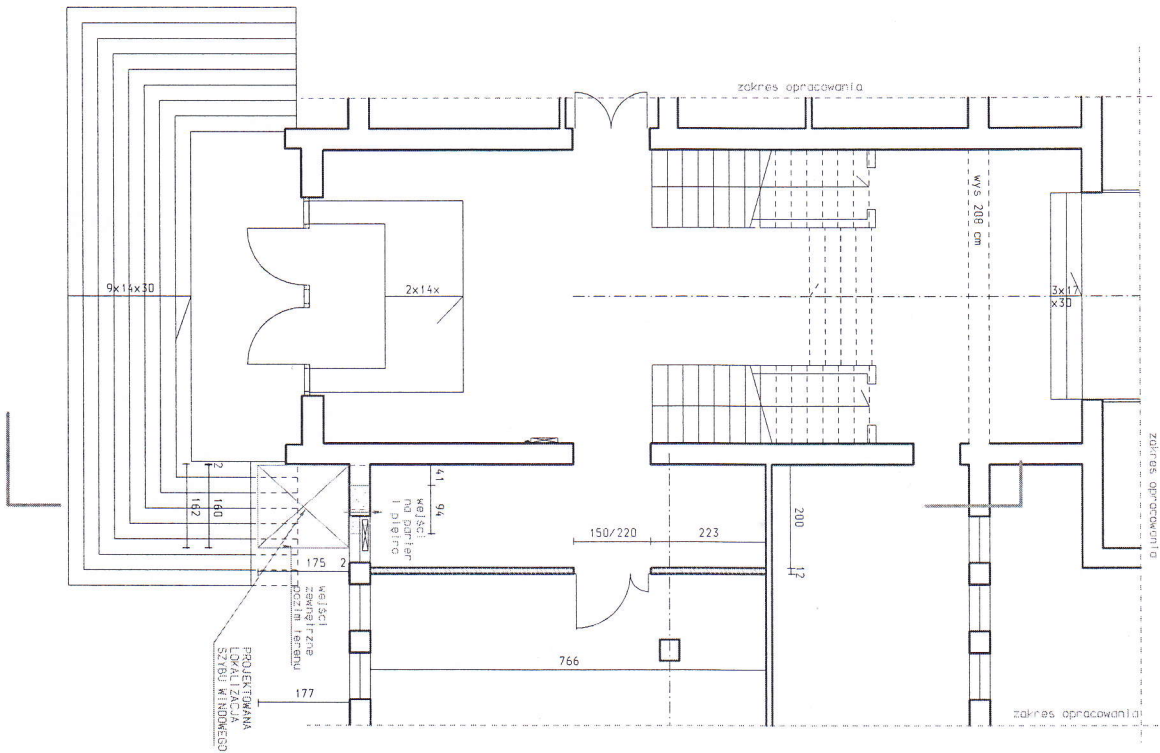
1. Karta tytułowa	- str . 1
2. Spis zawartości	- str. 2
3. Mapa z oznaczeniem położenia obiektu	- str. 3
4. Dane techniczne platformy – kosztorys wstępny	- str. 4
5. Rysunki techniczne	- str. 5-7

System Informacji Przestrzennej Powiatu Wrzesińskiego

skala 1 : 500

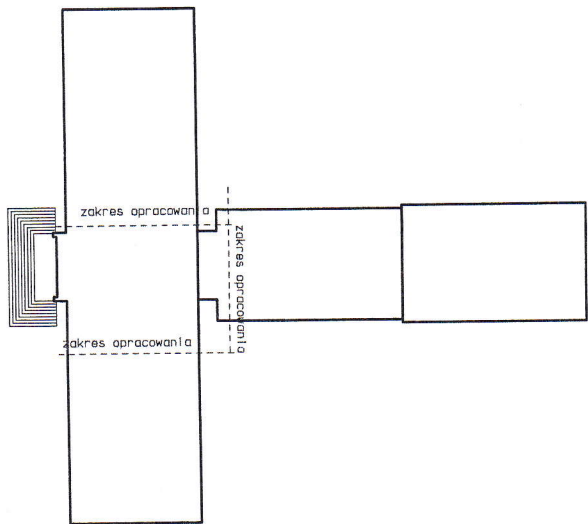
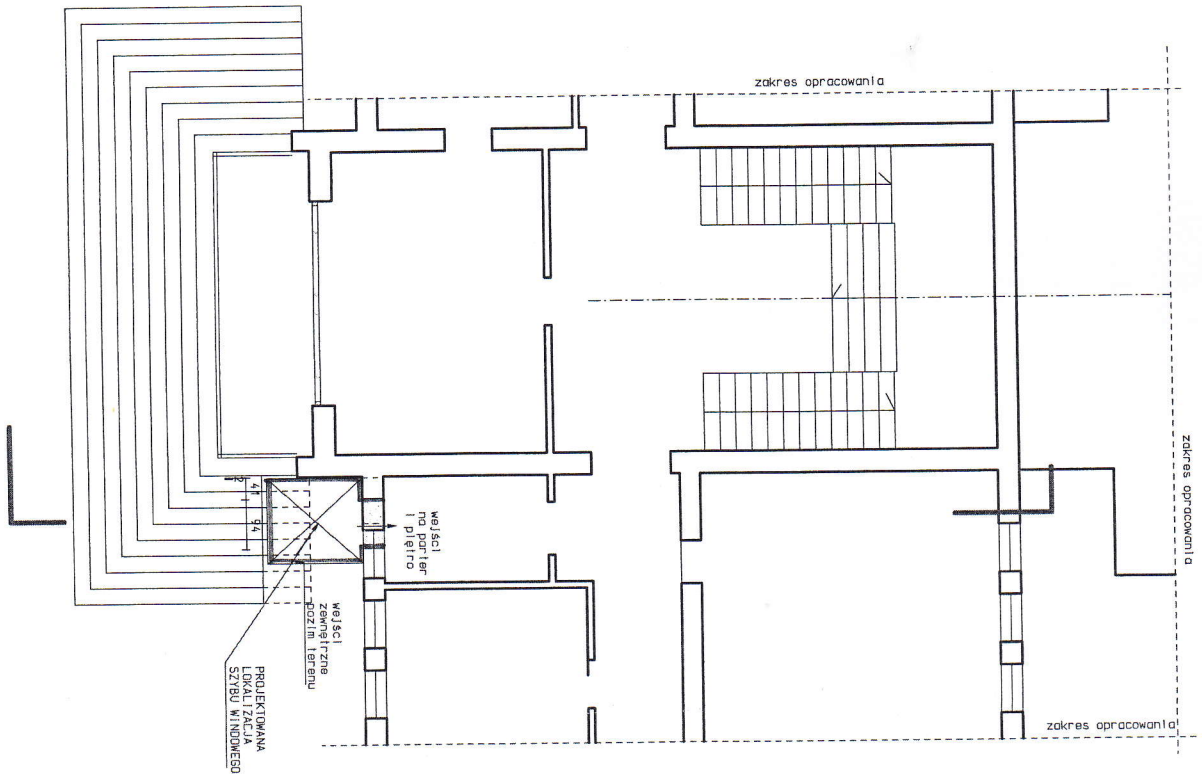


WERSJA OSTATNIA - MINDA

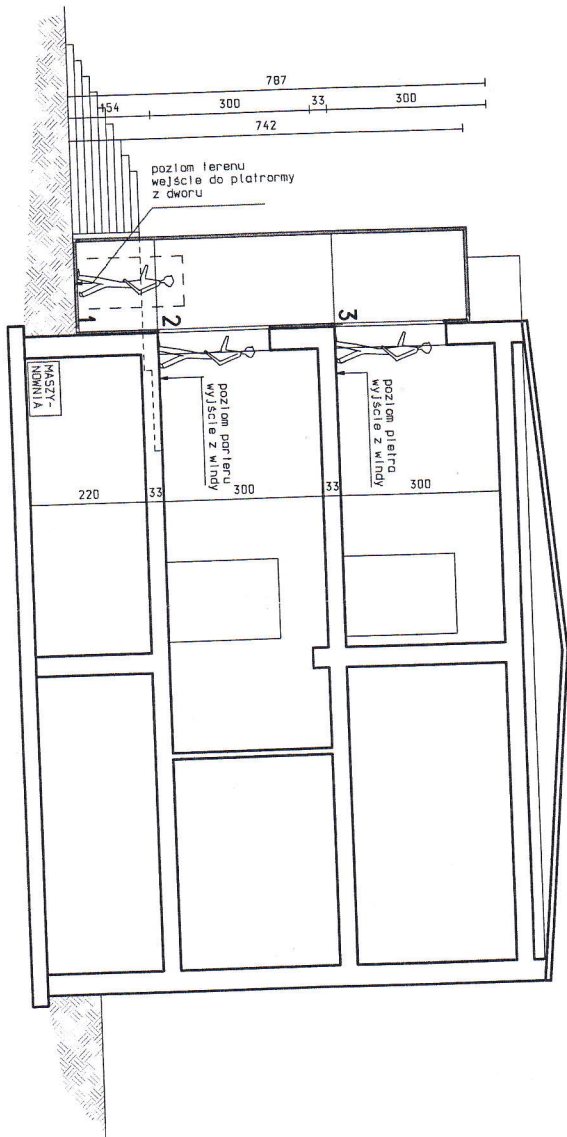


Inwestor	GłNA KOLCZKOWO	Adres	KOLCZKOWO
Obiekt	PLATFORMA DLA OSÓB NIEPEŁNOSPRAWNYCH PRZY BUDYNKU GŁNY KOLCZKOWO		
Lokalizacja	KOLCZKOWO UL. NR 153/21	Data	03.2016
Brzoza	BUDOWLANA	Skala	1/100
Przeznaczenie	RZUT PARTERU	Nr rys.	
Autor	INZ. KAZIMIERZ SZYKOWIAK	Podpis	

oprac. budowlane nr 1487/16
specjalizacja konstrukcyjno-budowlana i technologia



Investor	GINA KOLACZKOWO	Adres	KOLACZKOWO
Obiekt	PLATFORMA DLA OSOB NIEPEŁNOSPRAWNYCH PRZY BUDYNKU GMINY KOLACZKOWO		
Lokalizacja	KOLACZKOWO DZ. NR 153/21	Data	11.2.104
Branzga	BUDOWLANA	Skala	1/100
Przedmiot	RZUT PIĘTRA	Nr rys.	2
Autor	INŻ. KAZIMIERZ SZYKOWIAK	Podpis	
specjalnie wyraża zgodę na wydanie skrajniczki budowlanej			



Investor	GINA KOLACZKOWO	Adres	KOLACZKOWO
Obiekt	PLATFORMA DLA OSOB NIEPEŁNOSPRAWNYCH PRZY BUDYNKU GMINNY KOLACZKOWO		
Lokalizacja	KOLACZKOWO DZ. NR. 153/21	Data	11.2.104
Brzoza	BUDOWLANA	Skala	1/100
Przedmiot	PRZEKROJ PIONOWY	Nr rys.	3
Autor	INŻ. KAZIMIERZ SZYKOWIAK	Podpis	

Wzrost: 180cm, Ciężar ciała: 75kg, Ciężar ciała: 75kg, Ciężar ciała: 75kg