

Uchwała nr XXIX/204/2017

Rady Gminy Kołaczkowo

z dnia 26 lipca 2017r.

**W sprawie zatwierdzenia Sołeckiej Strategii Rozwoju wsi Zieliniec**

Na podstawie art. 18 ust. 1 ustawy z dnia 8 marca 1990 roku o samorządzie gminnym (tekst jednolity Dz. U z 2016, poz. 446 ze zmianami) Rada Gminy Kołaczkowo uchwała co następuje:

**§1**

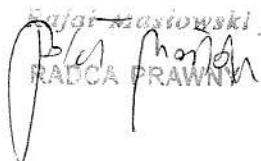
Zatwierdza się Sołecką Strategię Rozwoju Wsi Zieliniec stanowiącą załącznik nr 1 do niniejszej uchwały.

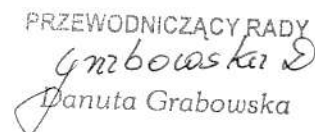
**§2**

Wykonanie uchwały powierza się Wójtowi Gminy Kołaczkowo.

**§3**

Uchwała wchodzi w życie z dniem podjęcia.

~~Krzysztof Marowski~~  
  
RADCA PRAWNY

PRZEWODNICZĄCY RADY  
  
Danuta Grabowska

# SOŁECKA STRATEGIA ROZWOJU WSI ZIELINIEC

w gminie KOŁACZKOWO



Dokument sporządzony przez przedstawicieli  
Grupy Odnowy Wsi :

*Czesława Kosmecka*

*Kazimierz Konieczny*

*Andrzej Skaba*

*Violetta Przybylska*

*Małgorzata Suchowska*

*Eugeniusz Pacyński*

z udziałem moderatora/moderatorów :

*Anna Wieczorek, Anna Klauza*

MAJ 2017

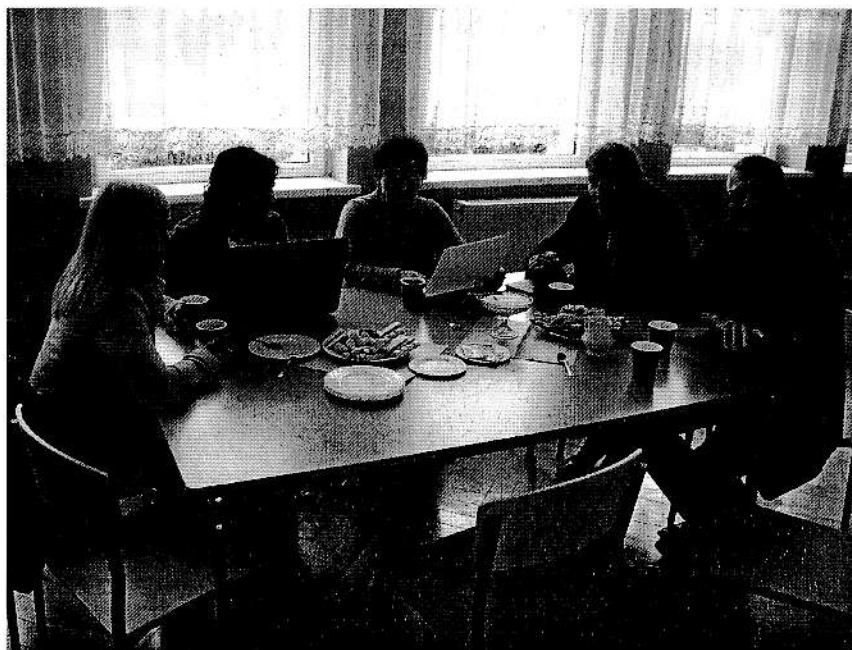
## SPIS TREŚCI

WSTĘP

1. CHARAKTERYSTYKA MIEJSCOWOŚCI
2. KARTA DIAGNOZY ZAAWANSOWANIA ODNOWY WSI
3. ANALIZA ZASOBÓW
4. ANALIZA SWOT
5. ANALIZA POTENCJAŁU ROZWOJOWEGO WSI
6. WIZJA WSI
7. PLAN DŁUGOTERMINOWY ROZWOJU MIEJSCOWOŚCI
8. PLAN KRÓTKOTERMINOWY

## **WSTĘP**

Solecka Strategia Rozwoju Wsi Zieliniec jest dokumentem strategicznym, określającym kierunki rozwoju miejscowości na lata 2017 – 2027. To plan zamierzeń mieszkańców Zielinca i należy go traktować jako dokument pomocniczy przy podejmowaniu decyzji dotyczących wsi, zarówno przez władze sołectwa, jak i władze gminy. Jego wykonanie zależy od wielu czynników, a zawarte w nim projekty i przedsięwzięcia będą z pewnością modyfikowane stosownie do zmieniających się uwarunkowań wewnętrznych, jak i zewnętrznych oraz pojawiających się nowych możliwości finansowania. Solecka Strategia Rozwoju Wsi Zieliniec na lata 2017 – 2027 spełnia wymagania, stawiane przez Marszałka Województwa Wielkopolskiego realizatora programu Wielkopolskiej Odnowy Wsi. Zawiera charakterystykę miejscowości, analizę jej zasobów wraz z oceną słabych i mocnych stron. Poprzez warsztaty przeprowadzone z udziałem mieszkańców, opracowana została wizja rozwoju miejscowości, plan długi i krótkoterminowy służący odnowie miejscowości. Zasadniczy wkład w powstanie i kształt niniejszego dokumentu wnieśli mieszkańcy Zielinca biorący udział w warsztatach, podczas których dokonano ww. analizy. Solecka Strategia Rozwoju Wsi Zieliniec na lata 2017 – 2027 podlega przyjęciu przez Zebranie Wiejskie Sołectwa Zieliniec oraz Radę Gminy Kołaczkowo.



Grupa Odnowy Wsi w trakcie prac nad strategią

## KARTA DIAGNOZY ZAAWANSOWANIA ODNOWY WSI

wraz ze sprawozdaniem z wizji w terenie

Gmina: Kołaczkowo

Sołectwo: Zieliniec

Liczba mieszkańców: 472

Faza odnowy	Zakres działań	*	Rozwój organizacyjny	*	Sterowanie rozwojem	*
A Inicjalna	brak działań		istnieje tylko rada sołecka		brak planowania działań w wymiarze całej wsi	
	działania fragment. lub dotyczące wąskiej grupy		rozproszone działania organizacji			
	działania spontaniczne		związana grupa odnowy wsi	x	opracowanie planu i programu odnowy dla całej wsi	x
	porządkowanie wsi	x				
B Początkowa	projekty startowe (z programu krótkoterminowego)	x	podjmuje się kroki na rzecz skoordynowania działań organizacji we wsi		planowanie w krótkim horyzoncie czasowym	x
	przekonywanie mieszkańców do idei odnowy wsi i integrowanie wokół pierwszych przedsięwzięć					
B Początkowa	różnorodne projekty (z programu długoterminowego) nastawione na usunięcie podstawowych barier i zaspokojenie głównych potrzeb	x	liczna grupa odnowy wsi (skupia przedstawicieli organizacji i instytucji)		systematyczne planowanie działań, (np. roczne plany rzeczowo-finansowe, kalendarze imprez)	x
			związane stowarzyszenie na rzecz rozwoju (odnowy) wsi		wykorzystywanie gminnych instrumentów wsparcia	x

C	Zaawansowana	pobudzenie mieszkańców do odnowy własnych posesji	x	skoordynowane działania organizacji obecnych we wsi	proste instrumenty komunikacji wewnętrznej	x
		projekty jakościowo zmieniające kluczowe obszary życia oraz kształtujące strukturę wsi		„koalicja” organizacji i instytucji na rzecz odnowy wsi	projektowanie działań (projekty)	
D	Całociowa	projekty wyróżniające wieś, kształtuje się centrum wiejskie		liczne stowarzyszenie odnowy wsi	systematyczne planowanie rozwoju (aktualizowanie planu i programu odnowy wsi)	
		powszechne zaangażowanie mieszkańców w projekty publiczne		animacja aktywności poszczególnych grup mieszkańców	rozwinięta komunikacja wewnętrzna	
		powszechna odnowa prywatnych posesji		stowarzyszenie odnowy wsi instytucją rozwoju lokalnego (Centrum Aktywności Lokalnej)	kompleksowe i szczegółowe planowanie przestrzenne	
		lokalnie oraz regionalnie powiązane ze sobą projekty wywołujące efekt synergiczny (nacisk na tworzenie miejsc pracy)		rozwój wsi oparty na aktywności kluczowych grup mieszkańców (rolników, przedsiębiorców, młodzieży, kobiet) i stowarzyszeń	powszechny udział grup mieszkańców w strategicznym planowaniu rozwoju	
		ukształtowane „centrum wiejskie”				
		świadome kształtowanie czynników rozwoju (np. wykorzystania odnawialnych energii)			rozwinięta promocja oraz komunikacja z otoczeniem	

	projekty kreujące „wieś tematyczną”					
	dostosowanie projektów prywatnych do programu odnowy wsi					

#### Wstawienniczy X

### Sprawozdanie z wizji w terenie

Miejsce i data przeprowadzenia wizji: **Zieliniec, 22.04.2017**

Uczestnicy: Anna Klauza, Anna Wieczorek – Moderatorzy Odnowy Wsi, Czesława Kosmecka – Sołtys, Mariola Wrzos – Rada Sołecka, Grupa Odnowy Wsi, Mirosława Woźniak – Urząd Gminy Kołaczkowo

#### Krótką charakterystyka wsi:

Zieliniec jest niewielką wsią położoną w powiecie wrzesińskim, w północnej części gminy Kołaczkowo. We wsi znajduje się świetlica wiejska z remizą OSP. Obok niej jest ogrodzony plac zabaw dla dzieci. Nieopodal działa sklep spożywczy, a przy nim bar – Taverna. Mieszkańcy mogą korzystać z boiska sportowego. W Zielíncie mieści się zespół pałacowo-parkowy, który jest własnością powiatu. W ekлекtycznym pałacu Wilkoszewskich z XX w. swoją siedzibę ma placówka Monar - Markot. We wsi jest zabytkowy drewniany orientowany kościół o konstrukcji zrębowej pod wezwaniem św. Mikołaja oraz cmentarz parafialny i kaplica/kostnica. Przy głównym skrzyżowaniu w centrum wsi znajduje się charakterystyczny budynek z wieżyczką. Wieś dzieli się na 5 części nazywanych przez mieszkańców: Zieliniec, Zieliniec Huby, Janowo, Zdzichowo i Kokotowo. Źródła tych nazw należy szukać w czasach wielkich posiadłości ziemskich.

W Zielńcu funkcjonuje Kółko Rolnicze, w ramach którego działa Koło Gospodyń Wiejskich. W miejscowości jest jednostka Ochotniczej Straży Pożarnej. Zawiązana jest także Grupa Odnowy Wsi.

We wsi w 2017 r. było zarejestrowanych 29 podmiotów gospodarczych. Wśród nich między innymi: gospodarstwo sadowniczo-rolne specjalizujące się w produkcji różnorodnych odmian śliw deserowych, usługi consultingowe, transportowe, montażowe, ogólnobudowlane, rolnicze oraz produkcja naczyń do zniczy.

### Charakterystyczne elementy wsi



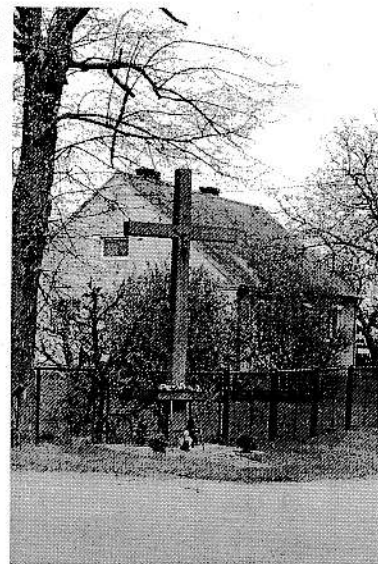
Plac zabaw



Kościół św. Michała



Tawerna – bar



Krzyż przydrożny





Remiza OSP



Kostnica

Z przeprowadzonej wizji w terenie sporządzono dokumentację fotograficzną (płyta CD)

Data: 22.04.2017

Sporządził: Anna Klauza, Anna Wieczorek

## ANALIZA ZOSOBÓW

ANALIZA ZASOBÓW – część I					
RODZAJ ZASOBU*		Opis (nazwanie) zasobu jakim wieś dysponuje	Znaczenie zasobu (odpowiednio wstaw X)		
			MAŁE	DUŻE	WYRÓŻNIAJĄCE
PRZYRODNICZY	walory krajobrazu, rzeźby terenu	nizinny	x		
	stan środowiska	czysty	x		
	walory klimatu	klimat umiarkowany	x		
	walory szaty roślinnej	pola, łąki		x	
	cenne przyrodniczo obszary lub obiekty	zespół pałacowo parkowy			x
	świat zwierzęcy (ostoje, siedliska)	zwierzyna leśna	x		
	wody powierzchniowe (cieki, rzeki, stawy)	staw w parku		x	
	wody podziemne	-			
	gleby	klasy od III-VI	x		
	kopaliny	-			
	walory geotechniczne	-			
KULTUROWY	walory architektury	dom seniora, bloki ,budynki gospodarcze	x		
	walory przestrzeni wiejskiej publicznej	świetlica wiejska, remiza			x
	walory przestrzeni wiejskiej prywatnej	-			
	zabytki i pamiątki historyczne	zespół pałacowo parkowy, pałac Wilkoszewskich, ławeczka historyczna, kostnica			x
	osobliwości kulturowe	-			
	miejsca, osoby i przedmioty kultu	Kościół pw. Św. Mikołaja, cmentarz			x
	święta, odpusty, pielgrzymki	odpust, dożynki wiejskie święto niepodległości, kołędowanie			x
	tradycje, obrzędy, gwara	dożynki wiejskie			x
	legandy, podania i fakty historyczne	historia związana z powstańcem Janem Filipiakiem			x
	przekazy literackie	KRONIKA			x
	ważne postacie i przekazy historyczne	Tomasz Zieliński dziedzic Zielińca XVII wiek, właściciel Zielińca Wilkuszewski XX wiek, Jan Tomicki			x

	specyficzne nazwy	Janowo, Huby, KOKOTOWO, Zdziechowo			x
	specyficzne potrawy	-			
	dawne zawody	szewc Leon Przybyła, kolejarz Marian Konieczny, kowal Franciszek Koszarek		x	
	zespoły artystyczne, twórcy	-			
<b>ANALIZA ZASOBÓW – część II</b>					
<b>RODZAJ ZASOBU</b>		<b>Opis (nazwanie) zasobu jakim wieś dysponuje</b>	<b>Znaczenie zasobu (odpowiednio wstaw X)</b>		
			<b>MAŁE</b>	<b>DUŻE</b>	<b>WYRÓZNIAJĄCE</b>
<b>OBIEKTY I TERENY</b>	działki pod zabudowę mieszkaniową	-			
	działki pod domy letniskowe	-			
	działki pod zakłady usługowe i przemysł	-			
	pustostany mieszkaniowe	-			
	pustostany przemysłowe	-			
	tradycyjne nieużytkowane obiekty gospodarskie (stodoły, spichlerze, kuźnie, młyny, itp.)	-			
<b>INFRASTRUKTURA SPOŁECZNA</b>	placze publicznych spotkań, festynów	plac przy świetlicy, plac zabaw, boisko sportowe			x
	sale spotkań, świetlice, kluby	świetlica wiejska			x
	miejsca uprawiania sportu	boisko		x	
	miejsca rekreacji	plac zabaw przy świetlicy		x	
	ścieżki rowerowe, szlaki turystyczne	-			
	szkoły	-			
	przedszkola	-			
	biblioteki	-			
	placówki opieki społecznej	placówka prowadzona przez MONAR – MARKOT			x
	placówki służby zdrowia	-			
<b>INFRASTRUKTURA TECHNICZNA</b>	wodociąg, kanalizacja	100 procent wodociąg, 50 procent kanalizacja		x	
	drogi (nawierzchnia, oznakowanie oświetlenie)	drogi do remontu ,niepełne oznakowanie ,brak oświetlenia		x	
	chodniki, parkingi, przystanki	chodniki tylko w centrum, parkingi, 3 przystanki		x	
	sieć telefoniczna i dostępność Internetu	linie telekomunikacyjne, światłowód, internet radiowy		x	

	telefonii komórkowa	zasięg wszystkich operatorów		x	
	inne	-			

### ANALIZA ZASOBÓW – część III

RODZAJ ZASOBU	Opis (nazwanie) zasobu jakim wieś dysponuje	Znaczenie zasobu (odpowiednio wstaw X)			
		MAŁE	DUŻE	WYRÓŻNIAJĄCE	
<b>GOSPODARKA, ROLNICTWO</b>	miejsca pracy (gdzie, ile? )	sadownictwo, ferma norek, Kasbox, gospodarstwa rolne, era-plast		x	
	znane firmy produkcyjne i zakłady usługowe i ich produkty	Kasbox, era-plast, alex (galwanizernia, montaż drzwi i okien)	x		
	gastronomia	Tawerna - bar		x	
	miejsca noclegowe	-			
	gospodarstwa rolne	kilkaście gospodarstw	x		
	uprawy hodowle	produkcja roślinno-zwierzęca	x		
	możliwe do wykorzystania odpady produkcyjne	-			
	zasoby odnawialnych energii	-			
<b>ŚRODKI FINANSOWE I POZYSKIWANIE FUNDUSZY</b>	środki udostępniane przez gminę	fundusz sołecki		x	
	środki wypracowywane	-			

MIESZKAŃCY (KAPITAŁ SPOŁECZNY I LUDZKI)	autorytety i znane postacie we wsi	ksiądz, radny powiatowy, radny gminny, sołtys		x	
	krajanie znani w regionie, w kraju i zagranicą	radny powiatowy - były kierownik ARiMR		x	
	osoby o specyficznej lub ważnej dla wiedzy i umiejętnościach, m.in. studenci	-			
	przedsiębiorcy, sponsorzy	-			
	osoby z dostępem do Internetu i umiejętnościami informatycznych	młodzież	x		
	pracownicy nauki	-			
	związki i stowarzyszenia	OSP, KGW, KR, Lokalna Grupa Działania, LZS Zieliniec		x	
	kontakty zewnętrzne (np. z mediami)	lokalna prasa i radio	x		
	współpraca zagraniczna i krajowa	z gminą, powiatem, z niemiecką OSP	x		
INFORMACJE DOSTĘPNE O WSI	publikatory, lokalna prasa	publikatory gminne	x		
	książki, przewodniki	-			
	strony www	strona internetowa Gminy Kołaczkowo	x		

**Zasoby** – wszelkie elementy materialne i niematerialne wsi i związanego z nią obszaru, które mogą być wykorzystane obecnie bądź w przyszłości w realizacji publicznych bądź prywatnych przedsięwzięć odnowy wsi. Zwrócić uwagę na elementy specyficzne i rzadkie (wyróżniające wieś). *Opracowanie: Ryszard Wilczyński*

## ANALIZA SWOT

<b>SILNE STRONY</b> (atuty wewnętrzne)	<b>SŁABE STRONY</b> (słabości wewnętrzne)
<ol style="list-style-type: none"> <li>1. Świetlica wiejska - S</li> <li>2. Remiza OSP - S</li> <li>3. Plac zabaw - S</li> <li>4. Duża aktywność społeczności lokalnej - J</li> <li>5. Park i zespół parkowo – pałacowy - T</li> <li>6. Kościół zabytkowy drewniany z XVI wieku - T</li> <li>7. Boisko sportowe – możliwość korzystania - S</li> <li>8. Funkcjonujące KGW, OSP, KR - J</li> <li>9. Kontynuowanie tradycji dożynek wiejskich - T</li> <li>10. Odpust patrona św. Mikołaja - T</li> <li>11. Działający bar – TAWERNA - B</li> </ol>	<ol style="list-style-type: none"> <li>1. Brak przedszkola - S</li> <li>2. Brak szkoły - S</li> <li>3. Brak ośrodka zdrowia - S</li> <li>4. Brak ścieżek rowerowych - S</li> <li>5. Zły stan dróg gminnych i powiatowych - S</li> <li>6. Niekompletne oświetlenie wsi - S</li> <li>7. Niekompletne skanalizowanie wsi - S</li> <li>8. Niewystarczająca oferta kulturalno-rozrywkowa - J</li> <li>9. Niezabezpieczony obszar wokół kościoła i cmentarza - T</li> <li>10. Małe zaangażowania mieszkańców w życie wsi - J</li> <li>11. Zabytkowy kościół wymagający konserwacji - T</li> </ol>

<b>SZANSE</b> (okazje zewnętrzne płynące z otoczenia)	<b>ZAGROŻENIA</b> (zagrożenie płynące z otoczenia)
<ol style="list-style-type: none"> <li>1. Sołectwo jest członkiem programu WIELKOPOLSKIEJ ODNOWY WSI - B</li> <li>2. Przynależność do LGD Z NAMI WARTO - B</li> <li>3. Fundusz sołecki - B</li> <li>4. Współpraca z Gminą, Powiatem i z OSP niemiecką - J</li> </ol>	<ol style="list-style-type: none"> <li>1. Nadmierna biurokracja - B</li> <li>2. Duża konkurencja podczas ubiegania się o środki - B</li> <li>3. Duża odległość do miasta wojewódzkiego - J</li> <li>4. Znikoma ilość połączeń PKS - J</li> <li>5. Nieuregulowany stan prawny terenów po byłej kolejce wąskotorowej - S</li> <li>6. Duży ruch na drodze powiatowej zagrażający bezpieczeństwu mieszkańców - J</li> </ol>

## Analiza potencjału rozwojowego wsi

4	0
7	1

(-) -

2	1
2	3

(=) -

Standard życia  
(warunki materialne)

Jakość życia (warunki niematerialne)

Tożsamość wsi i wartości życia wiejskiego

Byt (warunki ekonomiczne)

1	3
0	2

(+) +

4	0
2	0

(+) =

silne strony	szanse
słabe strony	zagrożenia

## WIZJA WSI

### Hasłowa:

**ZIELINIEC – TU JEST PIĘKNIE. PRZYJEDŹ, ZOBACZ I SAM SIĘ  
PRZEKONAJ!**

### Opisowa:

Zieliniec to wieś, która cieszy się zespołem parkowo pałacowym z aleją lipową. Na tej alei spaceruje młodzież i seniorzy. Jest to miejsce przyjazne mieszkańcom.

W bliskim sąsiedztwie parku znajduje się pięknie utrzymany, drewniany, zabytkowy kościół z XVII wieku, funkcjonalny dom kultury z remizą OSP. Tętni życiem nowo powstałe przedszkole, ośrodek zdrowia i szkoła podstawowa. Wieś jest pięknie oświetlona i można bezpiecznie spacerować po chodnikach lub wieczorami posiedzieć na ławeczkach w letniej altance. W Zelińcu odbywają się festyny, podczas których wspólnie integrują się mieszkańcy.



**PROGRAM DŁUGOTERMINOWYODNOWY WSI**

**Wizja wsi „ZIELINIEC – TU JEST PIĘKNIE. PRZYJEDŹ, ZOBACZ I SAM SIĘ PRZEKONAJ!**

I. Plan rozwoju		II. Program rozwoju	
1. CELE	2. Co nam pomoże osiągnąć cele? (zasoby, silne strony, szanse)	3. Co nam może przeszkodzić? (słabe strony, zagrożenia)	Projekty, przedsięwzięcia jakie wykonamy?
Co trzeba osiągnąć by urzeczywistnić wizję naszej wsi?	<p><b>ZASOBY</b> których użyjemy</p> <p><b>ATUTY</b> silne strony i szanse jakie wykorzystamy</p>	<p><b>BARIERY</b> Słabe strony jakie wyeliminujemy Zagrożenia jakich unikniemy</p>	Perspektywa czasowa: 10 lat
<b>A. TOŻSAMOŚĆ WSI I WARTOŚCI ŻYCIA WIEJSKIEGO</b>			
1. Kulturowanie tradycji i zachowanie dziedzictwa.	<ul style="list-style-type: none"> <li>- świetlica wiejska</li> <li>- kościół</li> <li>- cmentarz</li> </ul>	<ul style="list-style-type: none"> <li>- Mała aktywność mieszkańców wsi</li> <li>- Duża konkurencja podczas ubiegania się o środki</li> <li>- Wymagający konserwacji zabytkowy kościół</li> <li>- Funkcjonujące KGW, OSP, KR</li> <li>- Niezabezpieczony obszar wokół kościoła i cmentarza</li> </ul>	<ol style="list-style-type: none"> <li>1. Organizacja Święta Niepodległości.</li> <li>2. Organizacja tradycyjnych dożynek wiejskich.</li> <li>3. Organizacja spotkania opłatkowego dla mieszkańców wsi.</li> <li>4. Remont i konserwacja zabytkowego drewnianego Kościoła pod wezwaniem św. Mikołaja.</li> <li>5. Rewitalizacja terenu przy zabytkowym kościele ( zabezpieczenie terenu).</li> <li>6. Odpust św. Mikołaja.</li> </ol>

B. STANDARD ŻYCIA

<p>1. Poprawa stanu infrastruktury wiejskiej.</p>	<p>- świetlica wiejska</p>	<p>- Fundusz sołecki - Przynależność do LGD  - Sołectwo jest członkiem programu WIELKOPOLSKI EJ ODNOWY WSI</p>	<p>- Nieuregulowany stan prawny terenów po byłej kolejce - Niewystarczające nakłady finansowe na inwestycje i remonty - Nadmierna biurokracja - Duża konkurencja podczas ubiegania się o środki - Brak przedszkola i szkoły - Brak ośrodka zdrowia - Brak ścieżek rowerowych - Zły stan dróg gminnych i powiatowych</p>	<p>1. Remont drogi Zieliniec – Huby. 2. Dokończenie budowy kanalizacji we wsi. 3. Odtworzenie przystanku stacji kolejki wąskotorowej. 4. Budowa ścieżki rowerowej. 5. Uzupełnienie oświetlenia ulicznego. 6. Budowa altanki letniej z grillem. 7. Światłowodowy. 8. Budowa szkoły i przedszkola. 9. Ośrodek zdrowia we wsi. 10. Remont świetlicy wiejskiej. 11. Remont dróg gminnych i powiatowych. 12. Konserwacja oraz doposażenie palcu zabaw dla dzieci.</p>
---	----------------------------	--	---	--

**C. JAKOŚĆ ŻYCIA**

<p>1. Wzbogacenie oferty kulturalno-rekreacyjnej</p>	<p>- świetlica wiejska - boisko wiejskie</p>	<p>- Fundusz sołecki - Przynależność do LGD  - Sołectwo jest członkiem programu WIELKOPOLSKI EJ ODNOWY WSI</p>	<p>- Mała aktywność mieszkańców wsi  - Niewystarczająca oferta kulturalno-rozrywkowa  - Funkcjonujące KGW, OSP, KR  - Duży ruch na drodze powiatowej zagrażający bezpieczeństwu mieszkańców  - Znikoma ilość połączeń PKS</p>	<p>1. Organizacja festynu rodzinnego. 2. Organizacja rajdu rowerowego. 3. Wyjazdy na basen i do kina. 4. Kursy komputerowe dla mieszkańców wsi. 5. Warsztaty kulinarne. 6. Kursy językowe. 7. Spotkania integracyjne przy ognisku i grillu. 8. Organizacja corocznego święta suszonej śliwki i pieczonego ziemniaka.</p>
--	--	--	---	--

**D. BYT**

<p>1. Poprawa warunków bytowych i promocja wsi</p>	<p>- świetlica wiejska</p>	<p>- Fundusz sołecki - Przynależność do LGD  - Sołectwo jest członkiem programu WIELKOPOLSKI EJ ODNOWY WSI</p>	<p>- Niewystarczające zaangażowanie mieszkańców  - Funkcjonujące KGW, OSP, KR  - Znikoma ilość połączeń PKS</p>	<p>1. Założenie strony internetowej wsi. 2. Szkolenie na temat otwierania działalności gospodarczej. 3. Wydanie folderu promocyjnego wsi. 4. Szkolenie dla organizacji na temat zakładania i zasad funkcjonowania stowarzyszeń.</p>
--	----------------------------	--	---	---

PROGRAM KRÓTKOTERMINOWY ODNOWY WSI na OKRES 05.2017 - 05.2018

Kluczowy problem	Odpowiedź	Propozycja projektu	Czy nas stać na realizację? (tak/nie)		Punktacja	Hierarchia
			Organizacyjnie	Finansowo		
Co nas najbardziej zintegruje?	Wspólne spotkania i wyjazdy	Wyjazd na basen i kregle.	TAK	TAK	4,4,4,1,3,3=18	II
Na czy nam najbardziej zależy?	Kultywowanie tradycji	Dożynki. Święto suszonej sliwki i pieczonego ziemniaka	TAK	TAK	2,3,4,2,2,4=17	III
Co nam najbardziej przeszkadza?	Małe zaangażowanie mieszkańców	Piknik rodzinny.	TAK	TAK	3,3,1,4,1,2=14	IV
Co najbardziej zmieni nasze życie?	Stworzenie lepszych warunków do integracji na świetlicy	Remont podłogi na świetlicy wiejskiej.	TAK	NIE	5,5,5,5,5=30	I
Co nam przyjdzie najłatwiej?	Odkrywanie ciekawych zakątków naszej gminy	Rajd rowerowy po naszej gminie.	TAK	TAK	1,2,2,3,4,1=13	V
Na realizację jakiego projektu planujemy pozyskać środki zewnętrzne? Z jakich źródeł?	Remont podłogi na świetlicy wiejskiej. - Wielkopolska Odnowa Wsi					

Podpisy przedstawicieli Grupy Odnowy Wsi:  
uczestniczących w przygotowaniu dokumentu:

*Czesława Kosmecka*

*Kazimierz Konieczny*

*Andrzej Skroba*

*Violetta Przybylska*

*Małgorzata Suchowska*

*Eugeniusz Pacyński*

Podpis/podpisy moderatora/ów odnowy wsi:

Anna Wieczorek, Anna Klauza

Załączniki:

1. Listy obecności na warsztatach sołeckich
2. Dokumentacja zdjęciowa z przeprowadzonej wizji terenowej oraz warsztatów sołeckich (płyta CD).

PRZEWODNICZĄCY RADY  
*Grabowska*  
Danuta Grabowska