

Uchwała nr XXIX/201/2017

Rady Gminy Kołaczkowo

z dnia 26 lipca 2017r.

W sprawie zatwierdzenia Sołeckiej Strategii Rozwoju wsi Krzywa Góra

Na podstawie art. 18 ust. 1 ustawy z dnia 8 marca 1990 roku o samorządzie gminnym (tekst jednolity Dz. U z 2016, poz. 446 ze zmianami) Rada Gminy Kołaczkowo uchwała co następuje:

§1

Zatwierdza się Sołecką Strategię Rozwoju Wsi Krzywa Góra stanowiącą załącznik nr 1 do niniejszej uchwały.

§2

Wykonanie uchwały powierza się Wójtowi Gminy Kołaczkowo.

§3

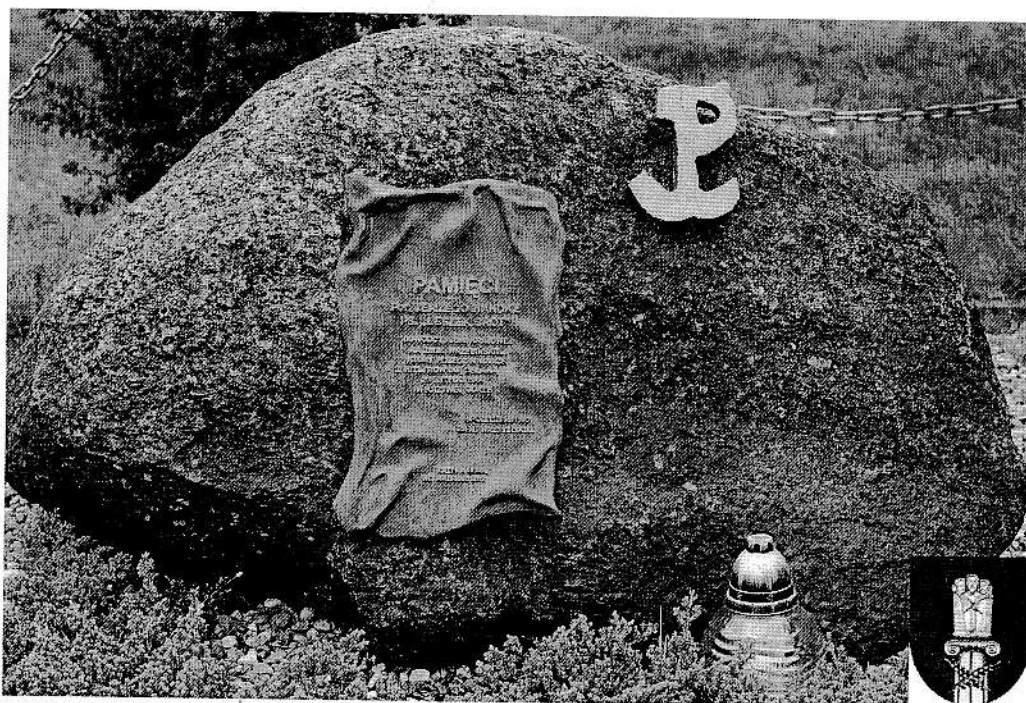
Uchwała wchodzi w życie z dniem podjęcia.

Eufat Anasiewicz
RADCA PRAWNY

PRZEWODNICZĄCY RADY
Grabowska D
Danuta Grabowska

SOŁECKA STRATEGIA ROZWOJU WSI KRZYWA GÓRA

w gminie KOŁACZKOWO



Dokument sporządzony przez przedstawicieli
Grupy Odnowy Wsi :

Mariusz Koziełski

Agnieszka Bukowiecka

Hubert Koziełski

Jerzy Woś

z udziałem moderatora/moderatorów :

Anna Wieczorek, Anna Klauza

MAJ 2017

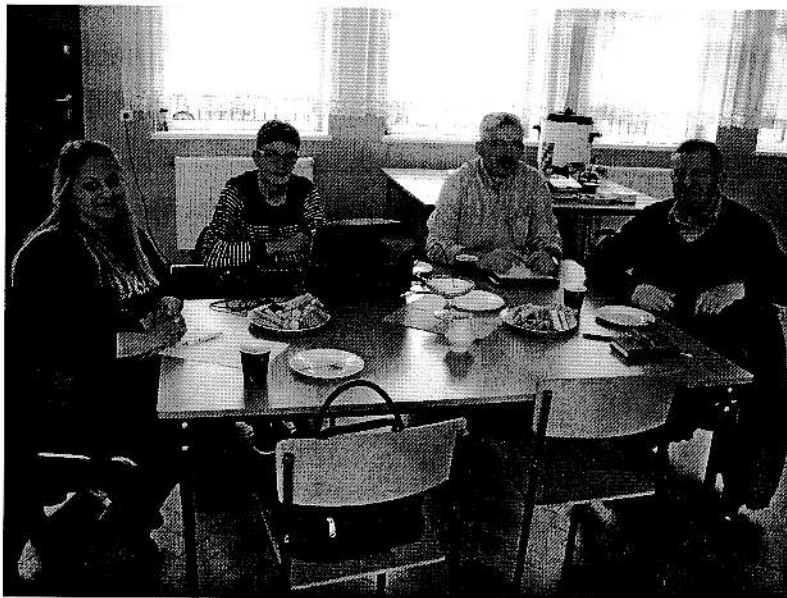
SPIS TREŚCI

WSTĘP

1. CHARAKTERYSTYKA MIEJSCOWOŚCI
2. KARTA DIAGNOZY ZAAWANSOWANIA ODNOWY WSI
3. ANALIZA ZASOBÓW
4. ANALIZA SWOT
5. ANALIZA POTENCJAŁU ROZWOJOWEGO WSI
6. WIZJA WSI
7. PLAN DŁUGOTERMINOWY ROZWOJU MIEJSCOWOŚCI
8. PLAN KRÓTKOTERMINOWY

WSTĘP

Solecka Strategia Rozwoju Wsi Krzywa Góra jest dokumentem strategicznym, określającym kierunki rozwoju miejscowości na lata 2017 – 2027. To plan zamierzeń mieszkańców Krzywej Góry i należy go traktować jako dokument pomocniczy przy podejmowaniu decyzji dotyczących wsi, zarówno przez władze sołectwa, jak i władze gminy. Jego wykonanie zależy od wielu czynników, a zawarte w nim projekty i przedsięwzięcia będą z pewnością modyfikowane stosownie do zmieniających się uwarunkowań wewnętrznych, jak i zewnętrznych oraz pojawiających się nowych możliwości finansowania. Solecka Strategia Rozwoju Wsi Krzywa Góra na lata 2017 – 2027 spełnia wymagania, stawiane przez Marszałka Województwa Wielkopolskiego realizatora programu Wielkopolskiej Odnowy Wsi. Zawiera charakterystykę miejscowości, analizę jej zasobów wraz z oceną słabych i mocnych stron. Poprzez warsztaty przeprowadzone z udziałem mieszkańców, opracowana została wizja rozwoju miejscowości, plan długo i krótkoterminowy służący odnowie miejscowości. Zasadniczy wkład w powstanie i kształt niniejszego dokumentu wnieśli mieszkańcy Krzywej Góry biorący udział w warsztatach, podczas których dokonano ww. analizy. Solecka Strategia Rozwoju Wsi Krzywa Góra na lata 2017 – 2027 podlega przyjęciu przez Zebranie Wiejskie Sołectwa Krzywa Góra oraz Radę Gminy Kolaczkowo.



Grupa Odnowy Wsi w trakcie prac nad strategią

KARTA DIAGNOZY ZAAWANSOWANIA ODNOWY WSI

wraz ze sprawozdaniem z wizji w terenie

Gmina: Kołaczkowo

Sołectwo: Krzywa Góra

Liczba mieszkańców: 324

Faza odnowy	Zakres działań	*	Rozwój organizacyjny	*	Sterowanie rozwojem	*
A Inicjalna	brak działań		istnieje tylko rada sołecka		brak planowania działań w wymiarze całej wsi	
	działania fragment. lub dotyczące wąskiej grupy		rozproszone działania organizacji			
	działania spontaniczne		zawiązana grupa odnowy wsi	x	opracowanie planu i programu odnowy dla całej wsi	x
	porządkowanie wsi	x				
B Początkowa	projekty startowe (z programu krótkoterminowego)	x	podjmuje się kroki na rzecz skoordynowania działań organizacji we wsi		planowanie w krótkim horyzoncie czasowym	x
	przekonywanie mieszkańców do idei odnowy wsi i integrowanie wokół pierwszych przedsięwzięć	x				
B Początkowa	różnorodne projekty (z programu długoterminowego) nastawione na usunięcie podstawowych barier i zaspokojenie głównych potrzeb		liczna grupa odnowy wsi (skupia przedstawicieli organizacji i instytucji)		systematyczne planowanie działań, (np. roczne plany rzeczowo-finansowe, kalendarze imprez)	
			związane stowarzyszenie na rzecz rozwoju (odnowy) wsi		wykorzystywanie gminnych instrumentów wsparcia	x

	pobudzenie mieszkańców do odnowy własnych posesji	skoordynowane działania organizacji obecnych we wsi	x	proste instrumenty komunikacji wewnętrznej	x
C Zaawansowana	projekty jakościowo zmieniające kluczowe obszary życia oraz kształtujące strukturę wsi	„koalicja” organizacji i instytucji na rzecz odnowy wsi		projektowanie działań (projekty) pozyskiwanie środków zewnętrznych	
	projekty wyróżniające wieś, kształtuje się centrum wiejskie	liczne stowarzyszenie odnowy wsi		systematyczne planowanie rozwoju (aktualizowanie planu i programu odnowy wsi)	
	powzechne zaangażowanie mieszkańców w projekty publiczne	animacja aktywności poszczególnych grup mieszkańców		rozwinięta komunikacja wewnętrzna	
	powzechna odnowa prywatnych posesji	stowarzyszenie odnowy wsi instytucją rozwoju lokalnego (Centrum Aktywności Lokalnej)		promocja wsi	
D Całociowa	lokalnie oraz regionalnie powiązane ze sobą projekty wywołujące efekt synergiczny (nacisk na tworzenie miejsc pracy)	rozwój wsi oparty na aktywności kluczowych grup mieszkańców (rolników, przedsiębiorców, młodzieży, kobiet) i stowarzyszeń		kompleksowe i szczegółowe planowanie przestrzenne	
	ukształtowane „centrum wiejskie”			powołanie udział grup mieszkańców w strategicznym planowaniu rozwoju	
	świadome kształtowanie czynników rozwoju (np. wykorzystania odnawialnych energii)			rozwinięta promocja oraz komunikacja z otoczeniem	

	projekty kreujące „wieś tematyczną”					instrumenty wsparcia działań prywatnych
	dostosowanie projektów prywatnych do programu odnowy wsi					

Wstaw X gdy spełnia warunek

Sprawozdanie z wizji w terenie

Miejsce i data przeprowadzenia wizji: Krzywa Góra, 22.04.2017

Uczestnicy: Anna Klauza, Anna Wieczorek – Moderatorzy Odnowy Wsi, Mariusz Kozieński – Sołtys, Lider GOW, Jerzy Woś – Rada Gminy, Artur Zieliński – Rada Sołecka, Mirosława Woźniak – Urząd Gminy Kołaczkowo

Krótką charakterystyka wsi:

Wieś położona w powiecie wrzesińskim w gminie Kołaczkowo, usytuowana na skraju gminy, w jej północnej części, przy ciągu pagórków ozowych, na wzgórzu Oz Krzywogórski (107,72 m n.p.m.) w pradolinie rzeki Warty, co tworzy charakterystyczny połodowcowy krajobraz. Zabudowania skupione są przy drodze powiatowej łączącej Grabowo Królewskie z Miłosławiem. Rozciągające się wzdłuż linii wzgórza, położone w południowej części wsi stawy rybne stanowią doskonałe siedlisko dla ptactwa. Od strony zachodniej z Krzywą Górą graniczy kompleks leśny.

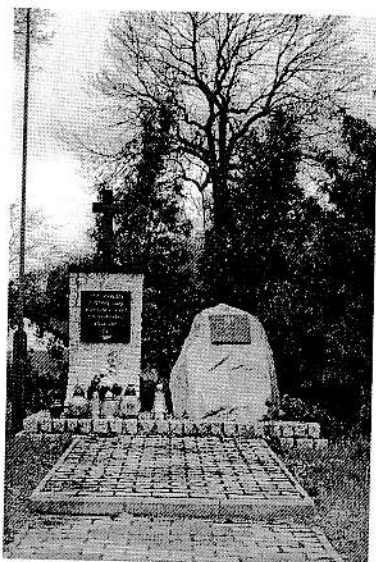
W miejscowości jest świetlica wiejska mieszcząca się w XIX wiecznym budynku dawnej tzw. „Ochronki”, plac zabaw dla dzieci, tzw. plac integracyjny oraz boisko sportowe. W centrum wsi znajduje się przydrożna Kapliczka NMP, nieco dalej nieopodal placu zabaw jest pomnik postawiony w hołdzie poległym w obronie ojczyzny mieszkańcom Krzywej Góry wraz z tablicą z okazji 650 lat Krzywej Góry. Na końcu

miejsowości przy lesie stoi drewniany krzyż z obeliskiem por. Jerzego Handke, przy nim rośnie „Dąb Wolności” posadzony z inicjatywy Prezydenta Bronisława Komorowskiego.

W Krzywej Górze działa Kółko Rolnicze, a w ramach niego funkcjonuje Koło Gospodyń Wiejskich. Zawiązana jest także Grupa Odnowy Wsi. Wieś ma swoją młodzieżową drużynę piłkarską TEAM Krzywa Góra.

We wsi w 2017 r. zarejestrowanych było 14 podmiotów gospodarczych. Między innymi: mobilny salon kosmetyczny, firma zajmująca się produkcją mebli na wymiar, kilka firm z branży ogólnobudowlanej.

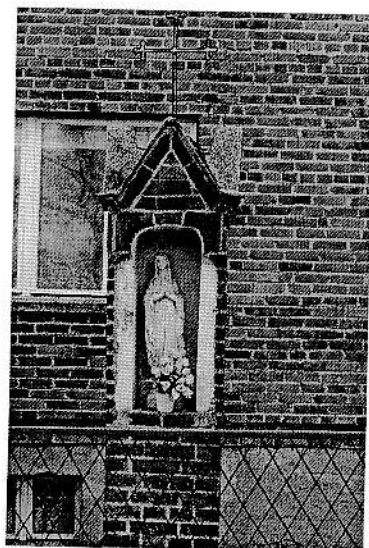
Charakterystyczne elementy wsi



pomnik, 650lat Krzywej Górej



świątelnia wiejska



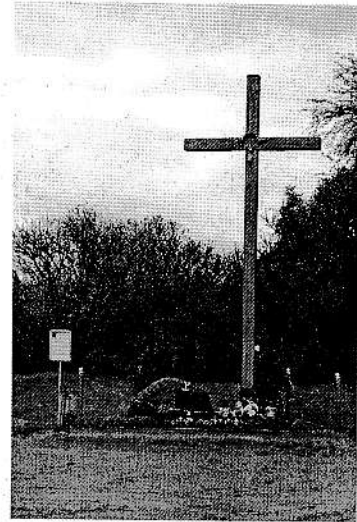
kapliczka



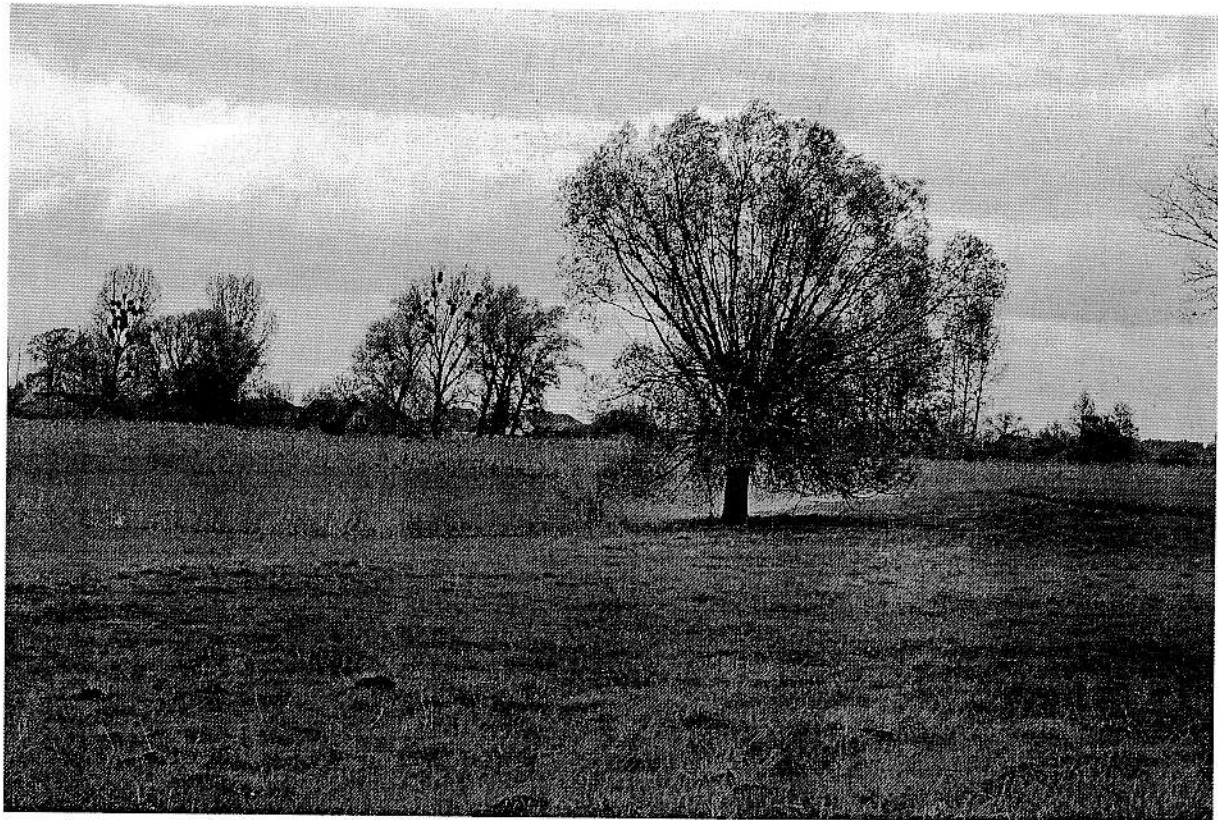
Krzywa Góra - widok od strony stawów



plac zabaw



krzyż przy lesie



stawy rybne stanowiące ostoję dla ptactwa

Z przeprowadzonej wizji w terenie sporządzono dokumentację fotograficzną (płyta CD).

Data: 22.04.2017r.

Sporządził: Anna Klauza, Anna Wieczorek

ANALIZA ZOSOBÓW

ANALIZA ZASOBÓW – część I					
RODZAJ ZASOBU	Opis (nazwanie) zasobu jakim wieś dysponuje	Znaczenie zasobu (odpowiednio wstaw X)			
		MAŁE	DUŻE	WYRÓŻNIAJĄCE	
PRZYRODNICZY	walory krajobrazu, rzeźby terenu	Oz wrzesiński rynna potorfowa-stawy, las		X	
	stan środowiska	Czyste leśne powietrze		X	
	walory klimatu	Klimat umiarkowany		X	
	walory szaty roślinnej	Flora leśna i bagnista		X	
	cenne przyrodniczo obszary lub obiekty	Wzniesienia polodowcowe terenu, las, stawy potorfowe		X	
	świat zwierzęcy (ostoje, siedliska)	Las i bagna na stawach		X	
	wody powierzchniowe (cieki, rzeki, stawy)	Ciek wodny zwany „Szywra”, stawy	X		
	wody podziemne	-			
	gleby	Klasy od III-VI	X		
	kopaliny	-			
	walory geotechniczne	Pozostałości polodowcowe Oz wrzesiński			X
KULTUROWY	walory architektury	.3 czworaki z XIXw. 1 dom mieszkalny z XIXw. Świetlica dawna tzw. Ochronka z XIXw.		X	
	walory przestrzeni wiejskiej publicznej	Plac zabaw, plac integracyjny, boisko sportowe		X	
	walory przestrzeni wiejskiej prywatnej				
	zabytki i pamiątki historyczne	2 pomniki: 1) 650 lat Krzywej Góry i pamięci poległych mieszkańców 2) Obelisk por. J. Handke		X	
	osobliwości kulturowe	-			
	miejsca, osoby i przedmioty kultu	2 krzyże i jedna kapliczka przydrożna		X	
	święta, odpusty, pielgrzymki	Święta religijne			
	tradycje, obrzędy, gwara	Tradycje gwiazdkowe i wielkanocne, gwara poznańska	X		
legendy, podania i fakty historyczne	Legenda o obrazie biechowskim, O kościele, zebrane	X			

		wiadomości historyczne wsi w broszurze			
	przekazy literackie	-			
	ważne postacie i przekazy historyczne	Walki kosynierów, Granowski z XIVw. i Jerzy Handke II wojna światowa	X		
	specyficzne nazwy	Łodzia, Wygoda, Błota, Nowina, Żabie Łorki	X		
	specyficzne potrawy	-			
	dawne zawody	-			
	zespoły artystyczne, twórcy	-			
ANALIZA ZASOBÓW – część II					
RODZAJ ZASOBU		Opis (nazwanie) zasobu jakim wieś dysponuje	Znaczenie zasobu (odpowiednio wstaw X)		
			MAŁE	DUŻE	WYRÓZNIAJĄCE
OBIEKTY I TERENY	działki pod zabudowę mieszkaniową	Prywatne po przekształceniu	X		
	działki pod domy letniskowe	Prywatne po przekształceniu	X		
	działki pod zakłady usługowe i przemysł	Prywatne po przekształceniu	X		
	pustostany mieszkaniowe	Prywatne- 7 szt.	X		
	pustostany poprzemysłowe	-			
	tradycyjne nieużytkowane obiekty gospodarskie (stodoły, spichlerze, kuźnie, młyny, itp.)	-			
INFRASTRUKTURA SPOŁECZNA	placze publicznych spotkań, festynów	Plac „Centrum Rekreacji Integracji i Sportu-CRIiS”	X		
	sale spotkań, świetlice, kluby	Świetlica wiejska		X	
	miejsca uprawiania sportu	Boisko sportowe		X	
	miejsca rekreacji	Plac „CRIiS”, stawy i las		X	
	ścieżki rowerowe, szlaki turystyczne	-			
	szkoły	-			
	przedszkola	-			
	biblioteki	-			
	placówki opieki społecznej	-			

	placówki służby zdrowia	-			
INFRASTRUKTURA TECHNICZNA	wodociąg, kanalizacja	Przydomowe oczyszczalnie ścieków, zwodociągowana 100%		X	
	drogi (nawierzchnia, oznakowanie oświetlenie)	Główna droga asfaltowa (powiatowa) oraz gruntowe oświetlenie uliczne		X	
	chodniki, parkingi, przystanki	1/3 wsi posiada chodnik	X		
	sieć telefoniczna i dostępność Internetu	Wieś stelefonizowana siecią TP, Internet satelitarny lub radiowy	X		
	telefonii komórkowa	Zasięg wszystkich operatorów sieci	X		
	inne	-			

ANALIZA ZASOBÓW – część III

RODZAJ ZASOBU		Opis (nazwanie) zasobu jakim wieś dysponuje	Znaczenie zasobu (odpowiednio wstaw X)		
			MAŁE	DUŻE	WYRÓŻNIAJĄCE
GOSPODARKA, ROLNICTWO	miejsca pracy (gdzie, ile?)	Rolnictwo Firmy remontowo-budowlane	X		
	znane firmy produkcyjne i zakłady usługowe i ich produkty	RAFPOL MACHBUD	X		
	gastronomia	-			
	miejsca noclegowe	-			
	gospodarstwa rolne	Ok. 20		X	
	uprawy hodowle	Produkcja roślinno-zwierzęca		X	

	możliwe do wykorzystania odpady produkcyjne	-			
	zasoby odnawialnych energii	-			
ŚRODKI FINANSOWE I POZYSKIWANIE FUNDUSZY	środki udostępniane przez gminę	Fundusz sołecki		X	
	środki wypracowywane	-			
MIESZKAŃCY (KAPITAŁ SPOŁECZNY I LUDZKI)	autorytety i znane postacie we wsi	Sołtys, Radny		X	
	krajanie znani w regionie, w kraju i zagranicą	„Siewca roku” – Jacek i Renata Dobrowolscy		X	
	osoby o specyficznej lub ważnej dla wiedzy i umiejętnościach, m.in. studenci	Wiktoria Walkowiak-sporty obronne, wiedza ogólna. Patryk Krzyżanowski-piłka nożna Wiktoria Grześkowiak-Taekwondo Mateusz Mikołajczak-skok przez tyczkę		X	
	przedsiębiorcy, sponsorzy	Prywatni sponsorzy		X	
	osoby z dostępem do Internetu i umiejętnościach informatycznych	Młodzież		X	
	pracownicy nauki	-			
	związki i stowarzyszenia	Grupa Odnowy Wsi. Koło Gospodyń Wiejskich, Kółko Rolnicze, TEAM Krzywa Góra		X	
	kontakty zewnętrzne (np. z mediami)	Gazeta Wrześcińska, Radio Września	X		

	współpraca zagraniczna i krajowa	Gmina, Powiatem, Województwem		X	
INFORMACJE DOSTĘPNE O WSI	publikatory, lokalna prasa	-			
	książki, przewodniki	Broszura 650 lat Krzywej Góry	X		
	strony www	NaszaWioskaKrzywaGóra		X	

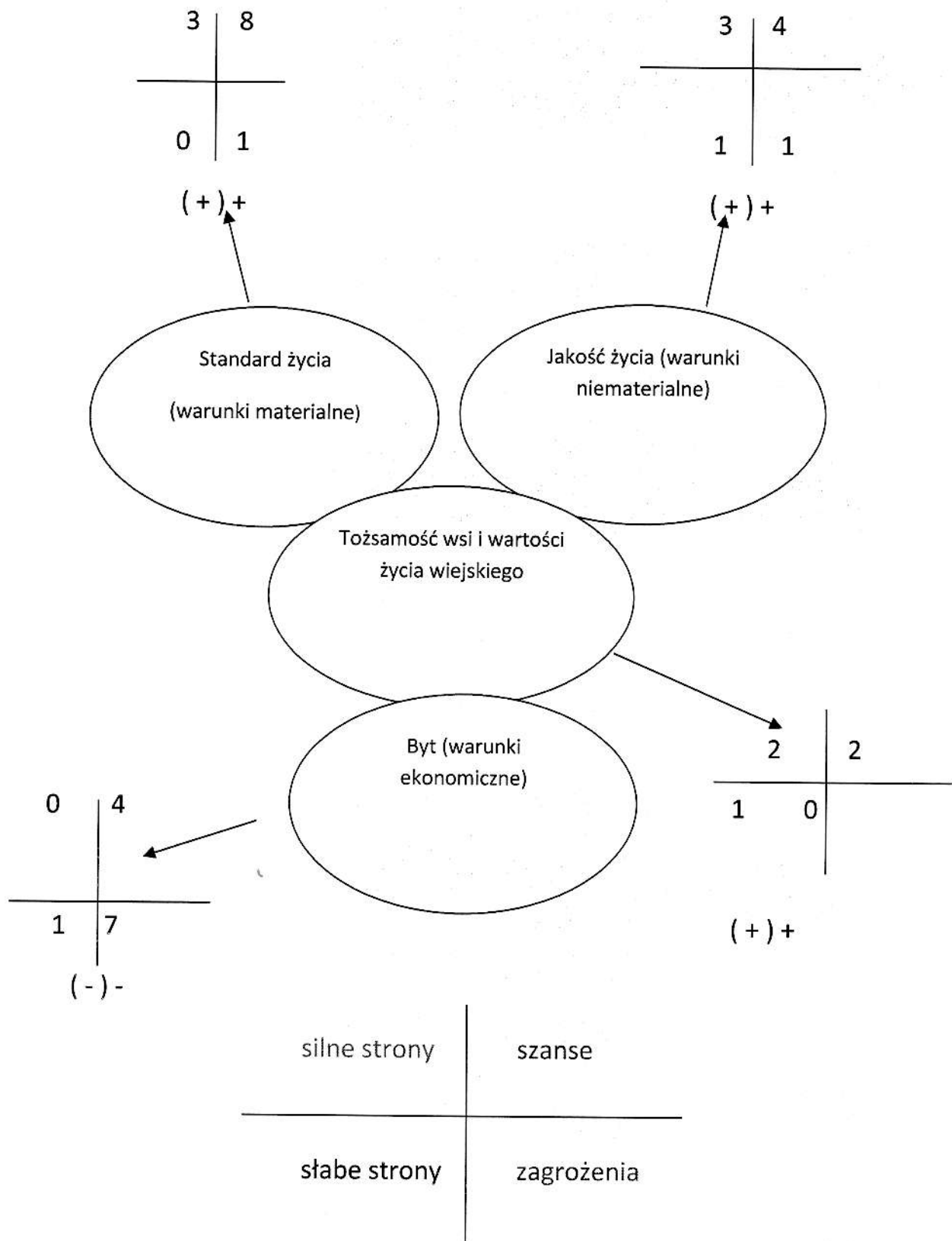
Zasoby – wszelkie elementy materialne i niematerialne wsi i związanego z nią obszaru, które mogą być wykorzystane obecnie bądź w przyszłości w realizacji publicznych bądź prywatnych przedsięwzięć odnowy wsi. Zwrócić uwagę na elementy specyficzne i rzadkie (wyróżniające wieś). *Opracowanie: Ryszard Wilczyński*

ANALIZA SWOT

SILNE STRONY (atuty wewnętrzne)	SŁABE STRONY (słabości wewnętrzne)
<ol style="list-style-type: none"> 1. Rosnący poziom wykształcenia młodzieży we wsi- J 2. Aktywność społeczności lokalnej- J 3. Prężnie działająca Grupa Odnowy Wsi- J 4. Miejsca kultu religijnego, kapliczka i krzyże- T 5. Kulturowanie przez mieszkańców obrzędów świeckich np. dożynki- T 6. Stawy rybne stanowiące doskonałą ostoję dla ptactwa- S 7. Odnowiona z zewnątrz świetlica wiejska- S 8. Plac zabaw oraz plac integracyjny- S 	<ol style="list-style-type: none"> 1. Zły stan dróg gminnych- S 2. Stawy rybne wymagające rekultywacji - B 3. Niedoposażone boisko sportowe, wymagające modernizacji- S 4. Brak poboczy i chodnika przy drogach gminnej i powiatowej- S 5. Niewystarczająco wyposażona świetlica wiejska- S 6. Plac zabaw wymagający modernizacji- S 7. Wymagający modernizacji CRIiS- S 8. Niewystarczające zaangażowanie mieszkańców wsi- J 9. Brak kanalizacji- S 10. Nie utwardzone drogi gminne – trudny dojazd do pól- S 11. Przywracanie wartości historycznych - nieodbudowane niegdyś zniszczone kapliczki, dawny gród w lesie - T

<p style="text-align: center;">SZANSE (okazje zewnętrzne płynące z otoczenia)</p>	<p style="text-align: center;">ZAGROŻENIA (zagrożenie płynące z otoczenia)</p>
<ol style="list-style-type: none"> 1. Status gminy wiejskiej- J 2. Walory przyrodnicze- lasy, siedliska ptactwa chronionego, położenie w terenie- T 3. Zwiększające się możliwości uzyskania środków zewnętrznych z różnego rodzaju funduszy UE - B 4. Możliwości pozyskiwania środków finansowanych z innych funduszy: Narodowy Fundusz Ochrony Środowiska i Gospodarki Wodnej, Wojewódzkiego Funduszu Ochrony Środowiska i Gospodarki Wodnej oraz Powiatowego Funduszu Ochrony Środowiska i Gospodarki Wodnej- B 5. Duża szansa na udział w podziale środków LGD „Z Nami Warto”- B 6. Korzystne oprocentowanie kredytów na rozwój infrastruktury- B 7. Moda na tworzenie tematycznych wsi- T 8. Zainteresowanie stawami rybnymi i turystyką weekendową- J 9. Dobre położenie – w pobliżu aktywnych społecznie gospodarczo miast Września, Poznań, Gniezno, Kalisz, Konin- J 10. Położenie geograficzne- dogodny dostęp do komunikacji- J 	<ol style="list-style-type: none"> 1. Niski dochód do budżetu, a jednocześnie duże potrzeby gminy- B 2. Niskie dochody gminy przypadające na jednego mieszkańca- B 3. Niewystarczająca długość chodnika przy drodze powiatowej- S 4. Wymóg posiadanie udziału własnego gminy w kosztach realizowanych zadań- B 5. Niewystarczająca liczba instytucji w powiecie wspierających rozwój gospodarczy- B 6. Brak stabilności w polityce wspierania rozwoju wsi, obszarów wiejskich i gospodarki rolnej- B 7. Ujemny przyrost naturalny- J 8. Spadek cen produktów rolnych- B 9. Biurokracja utrudniająca rozwój inicjatyw lokalnych- B

Analiza potencjału rozwojowego wsi



WIZJA WSI

Hasłowa:

Krzywa Góra – kwitnąca bogactwem natura.

Opisowa:

Krzywa Góra, jest to wieś w pełni atrakcyjna turystycznie, o walorach agroturystycznych.

Wieś rolnicza przekształcona w gospodarstwa agroturystyczne z dostępem do czystych stawów rybnych, przy których znajdują się stanowiska łowieckie z przystanią do łodzi i niewielką plażą. Część stawów przygotowana jest do obserwacji chronionego ptactwa.

Atrakcyjnym miejscem jest zrekonstruowany gród średniowieczny w lesie. Idąc dalej chodnikiem wzdłuż wsi mijamy bogato zagospodarowany plac „CRIIS” i docieramy do zmodernizowanej i przystosowanej do wspólnych spotkań integracyjnych, świetlicy wiejskiej. Przez wieś przebiega wyasfaltowana droga, nocą rozświetlona lampami ulicznymi, a ważniejsze miejsca doświetlone są reflektorami.

PROGRAM DŁUGOTERMINOWY ODNOWY WSI

Wizja wsi Krzywa Góra – kwitnąca bogactwem natura.

I. Plan rozwoju		II. Program rozwoju	
1. CELE Co trzeba osiągnąć by ureczywistnić wizję naszej wsi?	2. Co nam pomoże osiągnąć cele? (zasoby, silne strony, szanse)	3. Co nam może przeszkodzić? (słabe strony, zagrożenia)	Projekty, przedsięwzięcia jakie wykonamy?
	<p>ZASOBY których użyjemy</p> <p>ATUTY silne strony i szanse jakie wykorzystamy</p>	<p>BARIERY Słabe strony jakie wyceliminujemy Zagrożenia jakich unikniemy</p>	<p>Perspektywa czasowa: 10 lat</p>
A. TOŻSAMOŚĆ WSI I WARTOŚCI ŻYCIA WIEJSKIEGO			
1. Kulturowanie tradycji kulturalno-historycznej wsi	<p>-świątlica -społeczeństwo -Fundusz Sołecki -kapliczka</p>	<p>-Utrzymanie przez mieszkańców kultury historycznej i obrzędów świątecznych -Miejsca kultu religijnego</p>	<p>1. Organizowanie tradycyjnych dożynek wiejskich. 2. Rekonstrukcja i renowacja przydrożnej kapliczki Św. Barbary. 3. Odbudowa pomnika Św. Jana Chrzciciela. 4. Przeprowadzenie badań archeologicznych na terenie średniowiecznego grodu. 5. Tablica historyczno-informacyjna.</p>
B. STANDARD ŻYCIA			

<p>1. Poprawa stanu zagospodarowania przestrzeni publicznej.</p>	<ul style="list-style-type: none"> -świetlica - drogi -stawy - plac zabaw - CRIIS 	<ul style="list-style-type: none"> - fundusz sołecki - środki zewnętrzne - preżnie działająca Grupa Odnowy Wsi 	<ul style="list-style-type: none"> - wymagające rekultywacji stawy zabaw - niedoposzone boisko, plac zabaw - wymagający modernizacji CRIIS - niewystarczająco wyposażona świetlica wiejska - wymóg posiadanie udziału własnego gminy w kosztach realizowanych zadań 	<p>1. Modernizacja świetlicy.</p> <p>2. Rozbudowa i modernizacja placu integracyjnego.</p> <p>3. Wyznaczenie i budowa ścieżki spacerowo-rekreacyjnej.</p> <p>4. Montaż oświetlenia przy placu oraz infrastrukturze.</p> <p>5. Utworzenie siłowni napowietrznej.</p> <p>6. Budowa chodnika.</p> <p>7. Utworzenie 4 stanowisk łowieckich.</p> <p>8. Budowa przystani dla łodzi.</p> <p>9. Stworzenie stanowiska do obserwacji ptactwa.</p>
<p>C. JAKOŚĆ ŻYCIA</p>				
<p>1. Pobudzenie aktywności społeczności lokalnej poprzez wspólną integrację.</p>	<ul style="list-style-type: none"> - świetlica - plac zabaw - CRIIS 	<ul style="list-style-type: none"> - rosnący poziom wykształcenia młodzieży we wsi - aktywność społeczności lokalnej - środki zewnętrzne - preżnie działająca Grupa Odnowy Wsi 	<ul style="list-style-type: none"> - niewystarczająco wyposażona świetlica wiejska - niewystarczające zaangażowanie mieszkańców wsi 	<p>1. Organizacja Dnia Kobiet.</p> <p>2. Organizacja Dnia Dziecka.</p> <p>3. Organizacja zabawy gwiazdkowej;</p> <p>4. Festyn rodzinny.</p> <p>5. Organizacja rajdu rowerowego.</p>

D. BYT

<p>1. Promocja sołectwa</p>	<p>-świetlica</p>	<p>- aktywność społeczności lokalnej -środki zewnętrzne -prężnie działająca Grupa Odnowy Wsi</p>	<p>- niewystarczająca liczba instytucji w powiecie wspierających rozwój gospodarczy - biurokracja utrudniająca rozwój inicjatyw lokalnych</p>	<p>1. Wydanie folderu promocyjnego. 2. Tablica informacyjno-promocyjna. 3. Organizacja szkoleń na temat zakładania stowarzyszeń.</p>
-----------------------------	-------------------	--	---	--

PROGRAM KRÓTKOTERMINOWY ODNOWY WSI Krzywa Góra na OKRES 05.2017-05.2018

Kluczowy problem	Odpowiedź	Propozycja projektu	Czy nas stać na realizację? (tak/ nie)		Punktacja	Hierarchia
			Organizacyjnie	Finansowo		
Co nas najbardziej zintegruje?	Wspólna zabawa	Organizacja Dnia Kobiet	TAK	TAK	3+1+4=8	3
Na czy nam najbardziej zależy?	Kultywowanie tradycji	Zorganizowanie dożynek wiejskich	TAK	TAK	4+4+5=13	2
Co nam najbardziej przeszkadza?	nieuporządkowania wieś	Akcja sprzątania wsi	TAK	TAK	1+3+4=8	3
Co najbardziej zmieni nasze życie?	zagospodarowanie placu CRJIS	Stworzenie miejsca do grilla i zagospodarowanie terenu małą architekturą oraz modernizacja boiska	TAK	NIE	5+5+5=15	1
Co nam przyjdzie najłatwiej?	przygotowanie imprezy integracyjnej	Dzień dziecka	TAK	TAK	2+2+3=7	4
Na realizację jakiego projektu planujemy pozyskać środki zewnętrzne? Z jakich źródeł?		Stworzenie miejsca do grilla i zagospodarowanie terenu małą architekturą oraz modernizacja boiska- Wielkopolska Odnowa Wsi				

**Podpisy przedstawicieli Grupy Odnowy Wsi:
uczestniczących w przygotowaniu dokumentu:**

Mariusz Koziełski

Hubert Koziełski

Agnieszka Bukowiecka

Jerzy Woś

Podpis/podpisy moderatora/ów odnowy wsi:

Anna Wieczorek, Anna Klauza

Załączniki:

1. Listy obecności na warsztatach sołeckich
2. Dokumentacja zdjęciowa z przeprowadzonej wizji terenowej oraz warsztatów sołeckich (płyta CD).

PRZEWODNICZĄCY RADY

Grabowska D
Danuta Grabowska