

UCHWAŁA NR IV/22/2015
RADY GMINY KOŁACZKOWO
z dnia 24 lutego 2015 r.

w sprawie przystąpienia do sporządzenia zmiany miejscowego planu zagospodarowania przestrzennego terenu osiedleńczego wsi Borzykowo w rejonie ulicy Wrzesińskiej i Polnej

Na podstawie art. 18 ust. 2 pkt 5 ustawy z dnia 8 marca 1990 r. o samorządzie gminnym (t.j. Dz. U. z 2013 r., poz. 594 ze zm.) oraz art. 14 ust. 1 ustawy z dnia 27 marca 2003 r. o planowaniu i zagospodarowaniu przestrzennym (t.j. Dz. U. z 2015 r. poz. 199 ze zm.) Rada Gminy Kołaczkowo uchwała co następuje:

§ 1. 1. Przystępuje się do sporządzenia zmiany miejscowego planu zagospodarowania przestrzennego terenu osiedleńczego wsi Borzykowo w rejonie ulicy Wrzesińskiej i Polnej.

2. Granice obszaru objętego zmianą planu zostały określone na mapie stanowiącej załącznik graficzny do niniejszej uchwały.

§ 2. 1. Przedmiotem opracowania jest obszar określony w § 1, dla którego ustalone zostaną zasady zagospodarowania i zabudowy, z uwzględnieniem funkcji zabudowy mieszkaniowej jednorodzinnej i zagrodowej.

2. Zakres ustaleń planu obejmuje problematykę określoną w art. 15 ust. 2 oraz w zależności od potrzeb także problematykę określoną w art. 15 ust. 3 ustawy o planowaniu i zagospodarowaniu przestrzennym.

§ 3. Wykonanie uchwały powierza się Wójtowi Gminy Kołaczkowo.

§ 4. Uchwała wchodzi w życie z dniem podjęcia.

Przewodnicząca

Rady Gminy Kołaczkowo

PRZEWODNICZĄCY RADY

Grabowska D
Danuta Grabowska

UZASADNIENIE
DO UCHWAŁY NR IV/22/2015
RADY GMINY KOŁACZKOWO
z dnia 24 lutego 2015 r.

w sprawie przystąpienia do sporządzenia zmiany miejscowego planu zagospodarowania przestrzennego terenu osiedleńczego wsi Borzykowo w rejonie ulicy Wrzesińskiej i Polnej

Dla obszaru objętego niniejszą uchwałą w obowiązującym miejscowym planie zagospodarowania przestrzennego terenu osiedleńczego wsi Borzykowo, przyjętym przez Radę Gminy Kołaczkowo Uchwałą Nr XXXV/244/2014 w dniu 22 września 2014 r., ustalono podstawowe przeznaczenie terenów pod funkcję zabudowy zagrodowej w gospodarstwach rolnych, hodowlanych i ogrodniczych i zabudowy mieszkaniowej jednorodzinnej. W celu zapewnienia obsługi komunikacyjnej dla nowych terenów inwestycyjnych od strony ulicy Polnej wprowadzona została droga wewnętrzna umożliwiająca wyznaczenie działek budowlanych w obrębie terenu zabudowy mieszkaniowej. Z wnioskiem o zmianę ustaleń planu miejscowego wystąpił właściciel działek znajdujących się na przedmiotowym obszarze, który planuje rozwój istniejącego gospodarstwa rolnego.

Korekta przyjętych rozwiązań przestrzennych ma na celu zmianę przeznaczenia terenów poprzez ustalenie funkcji zabudowy zagrodowej w gospodarstwach rolnych, hodowlanych i ogrodniczych na części obszaru objętego zmianą planu miejscowego, a tym samym rezygnację z ustalonego wewnętrznego układu komunikacyjnego. Umożliwi ona realizację nowych obiektów rolniczych w bezpośrednim sąsiedztwie istniejącej zabudowy zagrodowej.

W tej sytuacji niezbędne jest opracowanie zmiany planu obejmującej obszar wskazany na złączniku graficznym do uchwały. Może to nastąpić jedynie z zachowaniem procedury planistycznej przewidzianej w ustawie z dnia 27 marca 2003 r. o planowaniu i zagospodarowaniu przestrzennym (t.j. Dz. U. z 2012 r. poz. 647 z późn. zm.).

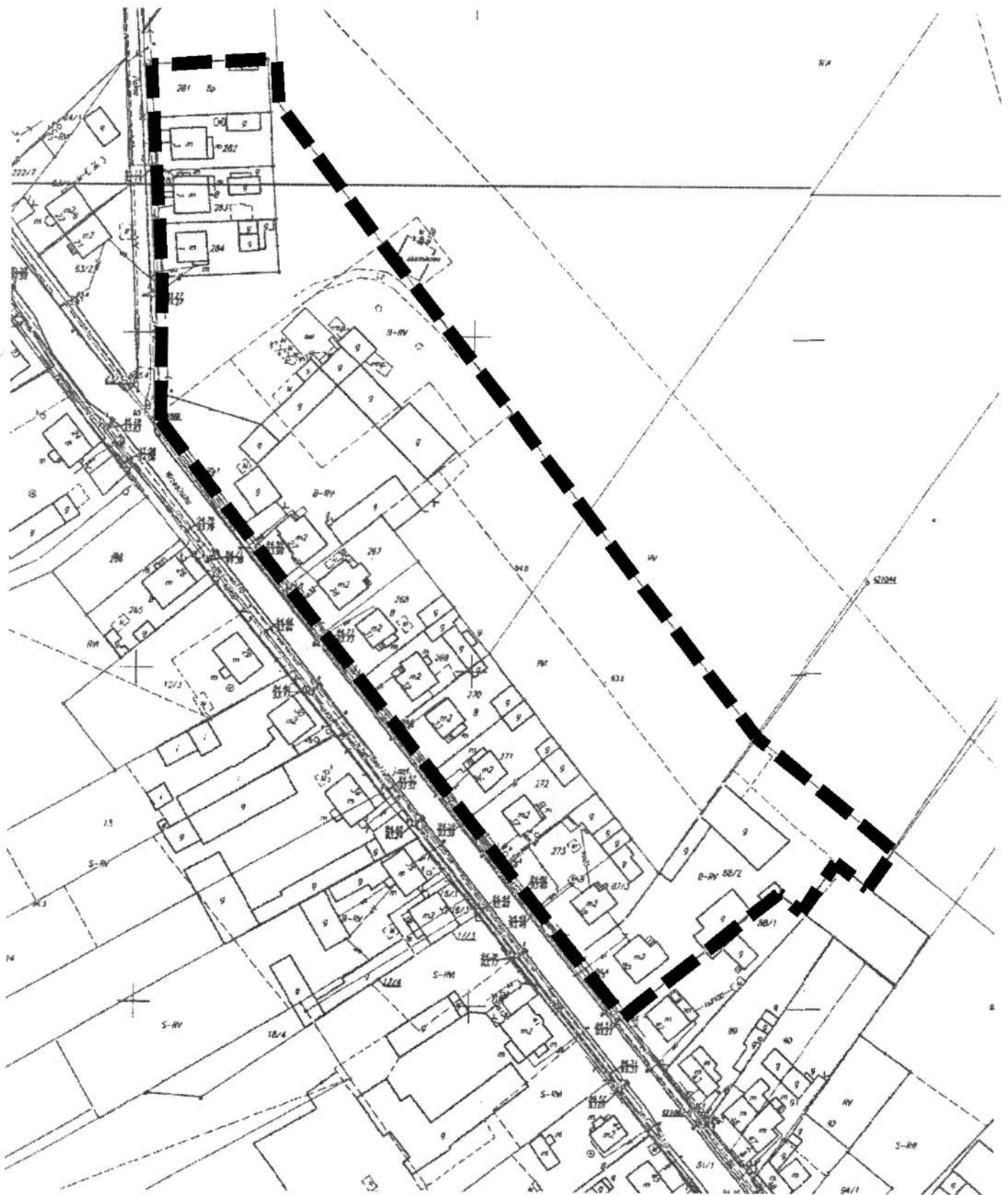
W związku z powyższym uzasadnione jest przystąpienie do sporządzenia zmiany miejscowego planu zagospodarowania przestrzennego terenu osiedleńczego wsi Borzykowo w rejonie ulicy Wrzesińskiej i Polnej.

Przewodnicząca
Rady Gminy Kołaczkowo

PRZEWODNICZĄCY RADY

Grabowska D
Danuta Grabowska

Załącznik do Uchwały nr IV/22/2015
Rady Gminy Kołaczkowo
z dnia 24 lutego 2015r.



■ ■ Granica obszaru objętego zmianą planu miejscowego

PRZEWODNICZĄCY RADY
Gymborska
Danuta Grabowska